

ESCAVATORE GOMMATO

HW170A CR

Peso operativo: 18.820 kg
Potenza motore: 129 kW (173 CV) / 2.200 giri/min
Capacità benna: 0,70 m³ - 1,05 m³



A IM HIGH



Punta in alto!

Porta le tue prestazioni al livello successivo!

Hyundai Construction Equipment ha di nuovo sollevato l'asticella con una nuova serie di escavatori gommati che ti regalano una marcia in più in numerose applicazioni on-road e off-road. Le nostre macchine Serie A sono conformi alle normative europee sulle emissioni Stage V e assicurano prestazioni superiori, efficienza nei consumi, maggior velocità di traslazione su strada, cabina ottimizzata e funzioni di sicurezza supplementari.

Caratterizzato da un nuovo disegno posteriore compatto e controllabilità aumentata, il versatile HW170A CR coniuga la produttività e versatilità con la sicurezza ed è il partner ideale negli spazi stretti e congestionati dei siti di lavoro urbani e dei cantieri stradali. Punta a livelli di efficienza superiori e risultati eccellenti con questa macchina progettata per lo scavo di fossati, sterramento, spianamento, trivellazione, taglio, sollevamento o preparazioni di siti. **Insieme possiamo spostare montagne!**

Produttività ed Efficienza

PUNTA A PRESTAZIONI SUPERIORI

...con potenza innata.

Facendo assegnamento su un motore ecocompatibile potenziato e tecnologie di controllo attentamente selezionate, l'escavatore gommato HW170A CR aiuta gli operatori a ottenere livelli di produttività mai visti prima. L'idraulica sensibile al carico e i sistemi di controllo della potenza variabile adattano le prestazioni della macchina a un ampio spettro di esigenze e condizioni operative. Il disegno posteriore compatto accresce la versatilità e infonde serenità negli operatori.



NOVITÀ

Motore Stage V ad alte prestazioni
 Il nuovo motore Cummins B4.5 assicura prestazioni e potenza maggiori con una coppia di picco di ben 780 Nm che fissa un nuovo standard di settore. Come tutte le macchine Serie A, l'HW170A CR è dotato del nostro sistema di post-trattamento scarico all-in-one che abbassa le emissioni e contribuisce alla conformità Stage V, la normativa europea sulle emissioni più severa al mondo.

7-11% DI RISPARMI DI CARBURANTE
 a seconda dell'operazione

Minimo automatico del motore

La funzione del minimo automatico fa risparmiare carburante, riduce il rumore e taglia le emissioni intervenendo in automatico quando l'escavatore è inattivo. In questo modo il consumo di carburante viene ridotto senza impatto sulla produttività.

NOVITÀ

Post-trattamento scarico avanzato

Il nostro modulo di post-trattamento scarico all-in-one combina DOC, SCR e DPF in un solo corpo. Privo di EGR e con rigenerazione DPF automatica, questo sistema semplificato è più robusto e richiede minor manutenzione. L'eliminazione dell'EGR ci ha permesso di ridurre il consumo di carburante e prolungare gli intervalli assistenziali con vantaggi in termini di produttività.



NOVITÀ

Impianto idraulico sensibile al carico

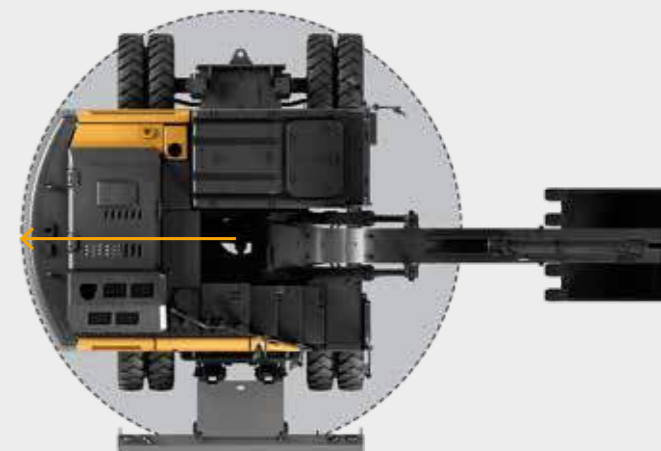
L'idraulica sensibile al carico consente operazioni multifunzionali e movimenti precisi della macchina. Il controllo è fluido e prevedibile, anche con carichi gravosi. Erogando potenza esattamente quando serve, il sistema contribuisce a tagliare i consumi di carburante.

Trazione idrostatica 4x4

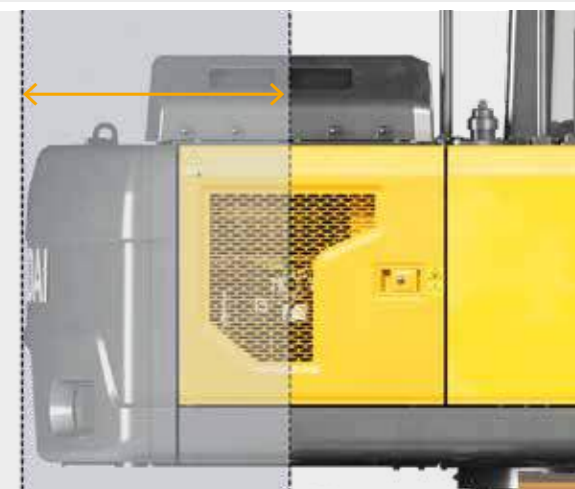
Il sistema di trazione idrostatica 4x4 assicura un'esperienza operativa fluida, anche in condizioni aspre.



Raggio posteriore 1.830 mm



Il raggio posteriore compatto rende l'HW170A CR la macchina ideale per gli ambienti di lavoro congestionati.



NOVITÀ

Un raggio veramente compatto che migliora la manovrabilità

Il raggio di rotazione posteriore ultra corto dell'HW170A CR consente di operare sui siti di lavoro con spazio limitato, lasciando libero il transito per persone e mezzi. L'operatore può ruotare la torretta con fiducia senza la preoccupazione di urtare ostacoli.

Idraulica ausiliaria proporzionale

L'impianto idraulico ausiliario proporzionale aumenta ulteriormente la produttività. Il circuito proporzionale ad azione singola o doppia installato come standard conferisce un controllo fluido, preciso degli attrezzi.



Guida Eco

Questa funzione assiste gli operatori a ridurre le emissioni e i costi operativi mediante monitoraggio costante dell'efficienza, con il carico sul motore e lo stato dei consumi visualizzati mentre la macchina è in azione.



Produttività ed Efficienza

PUNTA AL RITORNO MASSIMO SULL'INVESTIMENTO

...con la flessibilità per affrontare qualsiasi lavoro.



NOVITÀ

OPTIONAL

- Lama e stabilizzatori cambiabili**
 Gli stabilizzatori anteriori e posteriori facilmente cambiabili consentono un supporto autonomo, adattabile agli specifici ambienti di lavoro. Anche la lama facilmente cambiabile contribuisce ad aumentare la versatilità.



NOVITÀ

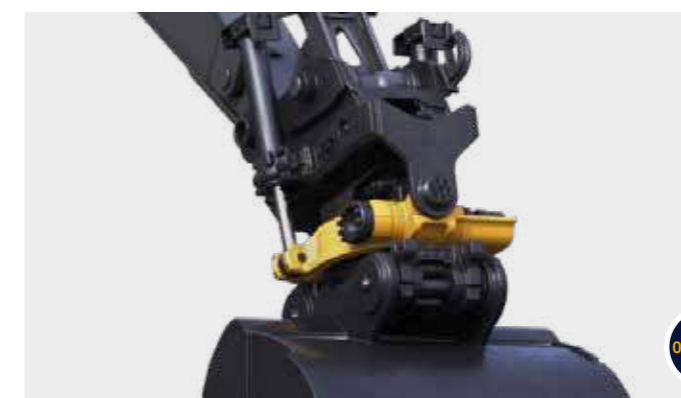
OPTIONAL

- Predisposizione gancio traino**
 Per avere la possibilità di trasportare tutti gli attrezzi e macchinari necessari sul sito di lavoro in una sola volta, l'HW170A CR può essere facilmente approntato per il gancio di traino. Il kit di approntamento include connettori elettrici e idraulici per luci posteriori e impianti frenanti.



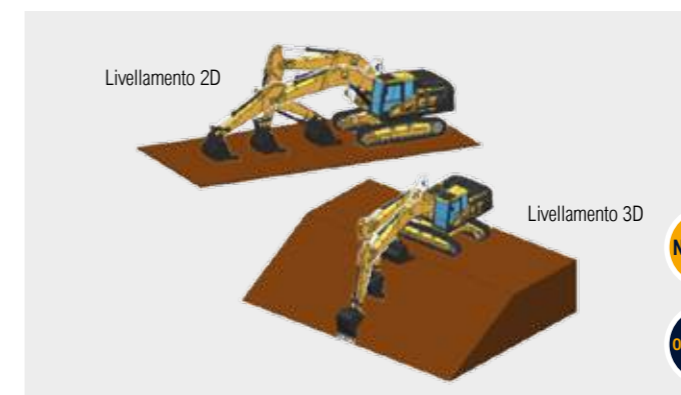
NOVITÀ

- Ventola reversibile a controllo elettronico**
 La ventola reversibile a controllo elettronico assicura il raffreddamento automatico del motore. La modalità di pulizia automatica della ventola elimina efficacemente polvere e detriti con vantaggi in termini di prestazioni e produttività.



OPTIONAL

- Rotatore inclinabile**
 Un rotatore inclinabile Engcon montato dalla fabbrica è offerto come optional per aumentare efficienza e redditività tramite controllo superiore associato a consumi di carburante ridotti.



Livellamento 2D

Livellamento 3D

NOVITÀ

OPTIONAL

- Livellamento 2D e 3D**
 L'escavatore gommato HW170A CR può essere dotato dalla fabbrica di predisposizione per i sistemi Controllo o Livellamento macchina 2D con la possibilità di upgrade alla versione 3D. Questo sistema conferisce la flessibilità necessaria per operare su siti di lavoro e in applicazioni di svariato tipo.

Durevolezza

PUNTA AD AUMENTARE IL TEMPO DI OPERATIVITÀ E IL PIACERE DI GUIDARE

...con una costruzione robusta e componenti affidabili.

Hyundai è da sempre spinta dall'obiettivo di fornire macchine durevoli in grado di assicurare il non plus ultra dell'esperienza di proprietà a lungo termine. Oltre a migliorare l'affidabilità del motore e semplificare il sistema di post-trattamento scarico, abbiamo rinforzato e ottimizzato numerosi componenti per estendere la vita utile dei nostri escavatori gommati Serie A. Il nostro fine supremo è ridurre al minimo il tempo di inoperatività e le riparazioni, in modo che tu possa rispettare i programmi, evitare spese impreviste e proteggere i profitti.



Tubi flessibili di qualità superiore (ad alta pressione)

Tubi flessibili di qualità superiore con resistenza straordinaria a calore e pressione garantiscono la massima durevolezza con manutenzione ridotta anche in condizioni gravose.

Modulo di raffreddamento durevole

L'HW170A CR è dotato di un nuovo modulo di raffreddamento del tipo a cascata, facilmente pulibile e dotato di ventola reversibile a comando idraulico. Oltre a migliorare la durevolezza, ottimizza l'economia carburante e la riduzione del rumore.

Impianto di ingrassaggio centralizzato

Un impianto di ingrassaggio centralizzato automatico può essere installato come optional. Manutenzione giornaliera ottimizzata per prolungare la durata di tutti i giunti della macchina.

OPTIONAL



Perni, boccole e spessori in polimero rinforzati

I perni, boccole e spessori in polimero rinforzati sono progettati per estendere la vita utile e abbassare le esigenze di manutenzione e i costi generali di proprietà.



Strutture telaio superiore e inferiore rinforzate

Costruito per garantire forza e robustezza imbattibili, l'HW170A CR offre prestazioni costanti per la lunga vita utile della macchina. Le strutture telaio superiore e inferiore sono rinforzate per il lavoro a carico elevato, mentre le attrezzature sono state rigorosamente collaudate per le condizioni più dure.

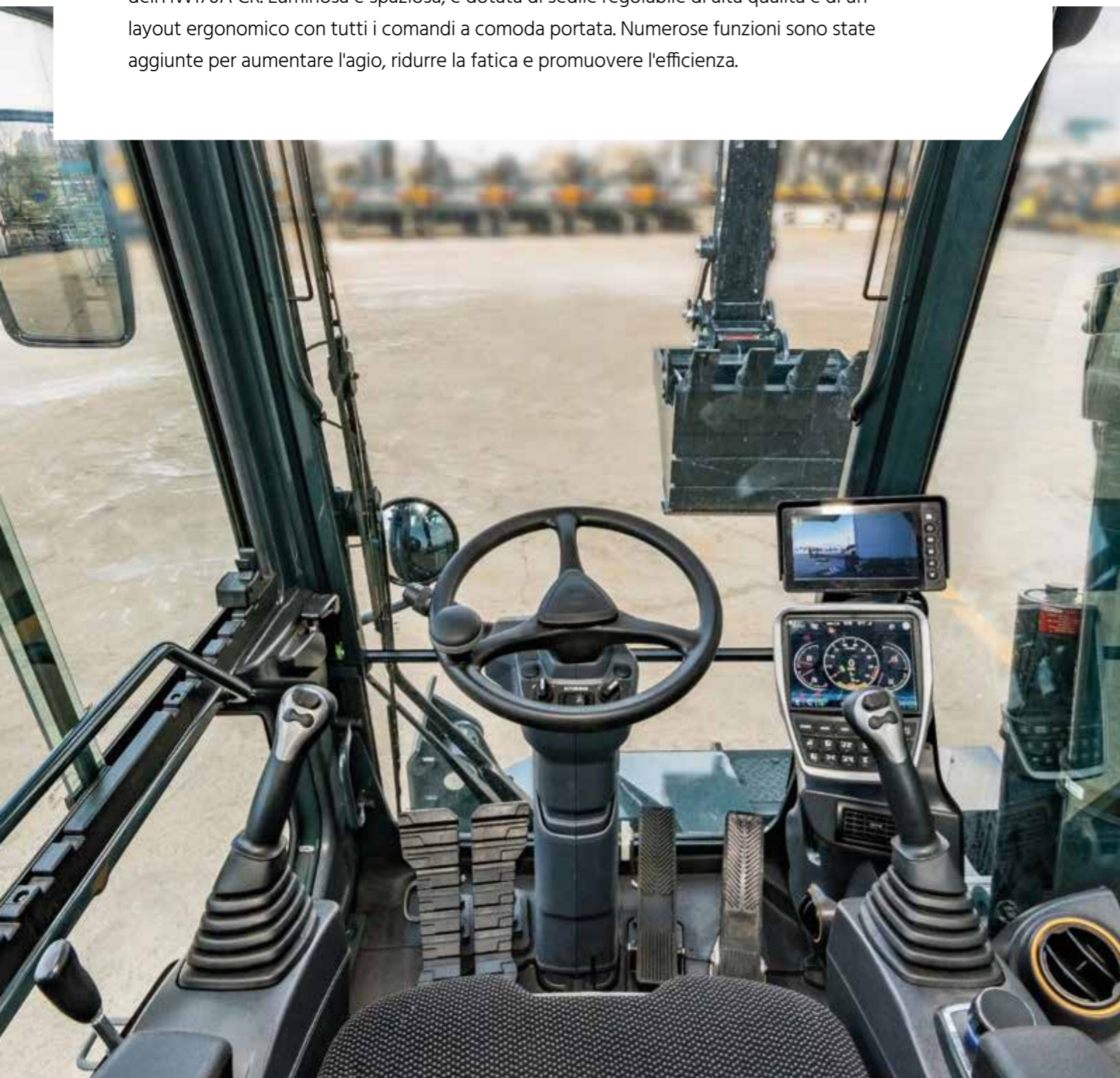


Comfort dell'operatore

PUNTA A COMFORT E AGIO DI LIVELLO SUPERIORE

...con una cabina spaziosa e più ergonomica.

È più facile essere produttivi quando l'ambiente di lavoro è confortevole e ben progettato. Ecco perché abbiamo collocato l'operatore al centro nella progettazione della cabina dell'HW170A CR. Luminosa e spaziosa, è dotata di sedile regolabile di alta qualità e di un layout ergonomico con tutti i comandi a comoda portata. Numerose funzioni sono state aggiunte per aumentare l'agio, ridurre la fatica e promuovere l'efficienza.



Piantone di guida regolabile a 3 vie

Il piantone di guida regolabile è collocato ergonomicamente affinché ogni operatore possa lavorare produttivamente nel massimo del comfort.



Sedile Deluxe

Essendo progettato secondo i principi dell'ergonomia, il sedile a sospensione pneumatica riscaldato assiste gli operatori a lavorare più a lungo senza stancarsi in qualsiasi ambiente e in tutte le stagioni.



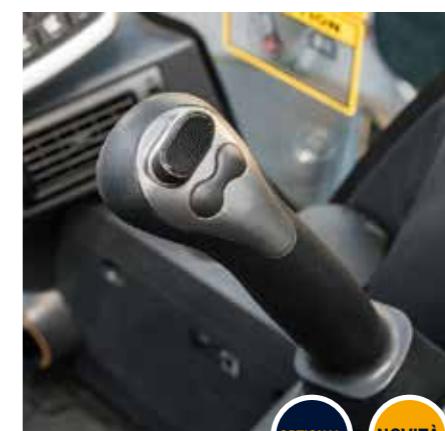
Modalità operative

L'operatore può selezionare fra le tre modalità operative Parcheggio, Lavoro e Traslazione per ottenere un confortevole controllo automatico di una serie di funzioni.



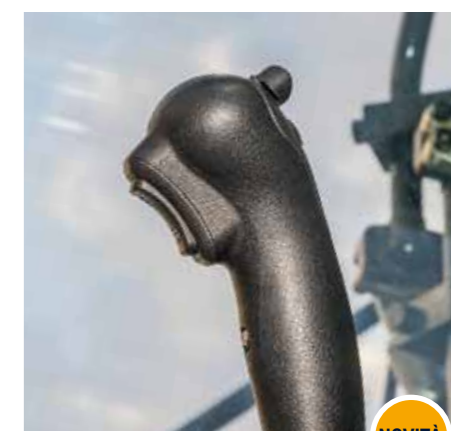
Ampio monitor touchscreen

Il touchscreen 8 pollici è uno dei più ampi sul mercato e integra connettività Wi-Fi affinché gli operatori possano avvantaggiarsi delle tecnologie smart nel lavoro.



Sterzo a joystick

Per semplificare le manovre e aumentare la produttività, l'HW170A CR è dotato di sterzo a joystick a destra.



Interruttore FNR e Blocco cilindri assale oscillante sul joystick

L'interruttore di marcia avanti/retromarcia è posizionato proprio sotto le dita dell'operatore. Per migliorare comfort e produttività nel lavoro gravoso, dal joystick può essere attivato anche il bloccaggio dell'oscillazione dell'assale anteriore.

Controllo ausiliario a joystick e pedale

Il controllo ausiliario a joystick e pedale a 2 vie riduce la fatica dell'operatore.

Controllo totale del clima

L'efficiente impianto dell'aria condizionata è potenziato con un controllo totale del clima che velocizza il riscaldamento, il raffreddamento e lo sbrinatorio.

Modulo jog dial

Per maggior convenienza, un modulo jog dial integrato favorisce il controllo agevolato dell'aria condizionata e della navigazione sul quadro strumenti.



Comfort dell'operatore

PUNTA A UN CONTROLLO FACILE ED EFFICIENTE

...con il supporto delle giuste tecnologie.



Controllo flusso attrezzi

L'impianto idraulico sensibile al carico consente prestazioni superiori di condivisione del flusso per operazioni multifunzionali ottimali con eccellente controllabilità. La memoria della macchina ha spazio per 20 attrezzi (10 del tipo demolitore e 10 del tipo pinze) per l'adattamento a una lunga serie di applicazioni e ambienti.



Funzione aumento potenza

La funzione di aumento della potenza incrementa in automatico la pressione di sfogo quando occorre una maggiore spinta.



Cruise control e limitatore velocità, marcia ultralenta

L'HW170A CR è dotato dei sistemi cruise control e limitatore di velocità che consentono agli operatori di rilassarsi e mantenere una velocità costante sui tragitti lunghi. Quando è attivata la marcia ultralenta, l'escavatore trasla alla velocità massima di 3,5 km/h. In questo modo l'operatore ha un controllo migliore e una coppia maggiore con il minimo sforzo.



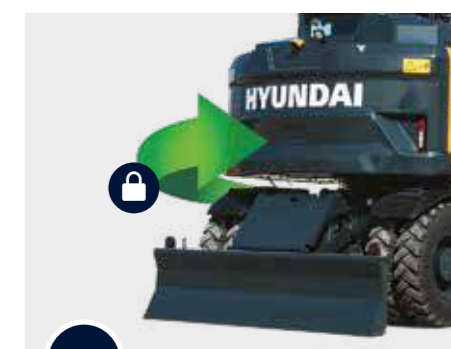
Funzione braccio flottante

L'impostazione del braccio flottante consente al braccio di spostarsi su e giù liberamente per inerzia. Ciò consente livellamenti delle superfici senza sforzi.



Controllo preciso della rotazione

Il controllo preciso della rotazione consente movimento fluido all'inizio e alla fine delle operazioni di rotazione. La funzione aumenta la precisione in una serie di applicazioni e riduce i versamenti dalla benna.



Sistema bloccaggio rotazione

Il bloccaggio della rotazione disabilita la torretta rotante per aumentare la sicurezza quando la situazione lo richiede. La funzione è particolarmente utile durante la traslazione su strada, nel lavoro in prossimità di strade e ferrovie o vicino a edifici ed altri ostacoli.

Controllo traslazione

Un sistema di controllo traslazione è disponibile come optional. Riduce le oscillazioni del corpo dell'escavatore assicurando una traslazione morbida su qualsiasi tipo di terreno con riduzione dei versamenti dalla benna.

Impianto audio avanzato

L'impianto audio comprende radio, lettore MP3 basato su USB e Bluetooth per le chiamate in vivavoce. Il display intelligente del monitor in cabina riflette le funzioni del telefono cellulare consentendo agli operatori di rimanere intrattenuti e connessi tutto il giorno.



Sicurezza

PUNTA A PROTEGGERE AL MEGLIO I LAVORATORI

...senza scendere a compromessi con l'efficienza.

L'approccio Hyundai in materia di sicurezza va ben oltre l'adempimento degli standard normativi. Noi assegniamo la priorità alla sicurezza in ogni aspetto delle nostre macchine e collaboriamo con i nostri clienti per continuare a migliorare la protezione per operatore, compagni di lavoro, passanti, edifici circostanti e ovviamente le macchine stesse. Le robuste strutture protettive, la progettazione della cabina con visuale a 360 gradi sulle aree circostanti la macchina e una serie di funzioni e tecnologie aggiuntive che aumentano la serenità di mente dentro e fuori il sito di lavoro rientrano tutte in questa ottica.



Valvole di sicurezza su tutti i cilindri

Valvole di sicurezza sono integrate come standard sui cilindri idraulici di braccio, avambraccio, lama e blocco cilindri assale oscillante.

Luci a LED

Per aumentare la visibilità durante il lavoro e la traslazione, tutte le luci di lavoro sono del tipo a LED.

NOVITÀ

Vetro di sicurezza

Vetro di sicurezza è stato usato in tutti i punti e per maggior protezione il parabrezza è in vetro laminato.

Supporto sospensioni cabina

I blocchi silenziosi integrati riducono al minimo rumore e vibrazioni all'interno della cabina alleviando la fatica e favorendo sicurezza e gioia operativa.

Accesso alla cabina migliorato

I gradini di accesso alla cabina sono stati ridisegnati per aumentare la sicurezza e il comfort.

NOVITÀ

Sicurezza

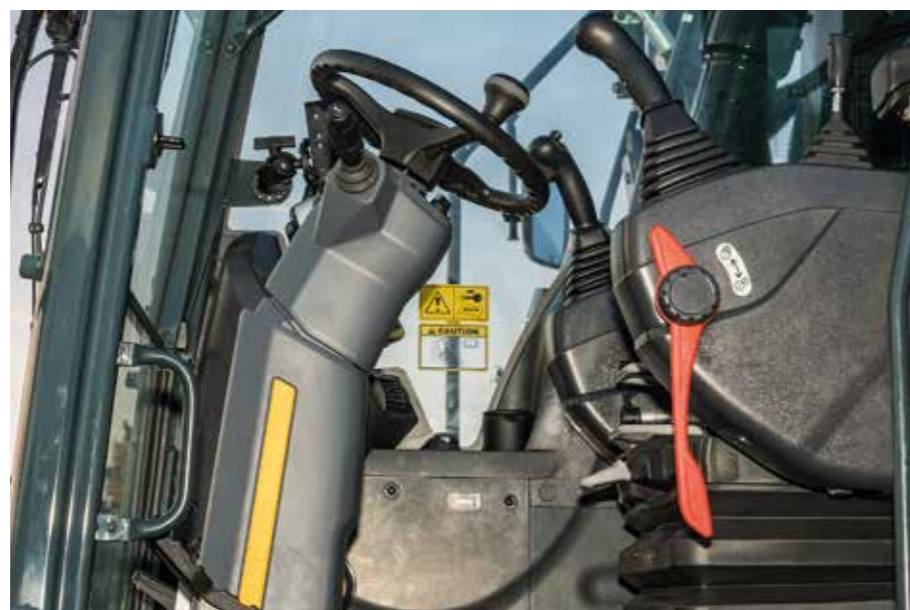
Raggio di rotazione corto

Il raggio di rotazione corto infonde negli operatori serenità e migliora la sicurezza per colleghi e passanti: nel lavoro su una corsia stradale, la macchina può ruotare senza intralciare il traffico nell'altra corsia.



Blocco di sicurezza automatico

Il blocco di sicurezza automatico impedisce l'accensione e il movimento involontari della macchina. Quando la leva di sicurezza è sbloccata, il motore non può essere avviato e il sistema non si attiva nemmeno in caso di pressione accidentale sul joystick.



Sterzo di emergenza

In caso di guasto dell'alimentazione idraulica, lo sterzo manuale è abilitato in automatico.



Cabina certificata ROPS / FOPS

Per proteggere i lavoratori, la struttura della cabina è rinforzata con elementi integralmente saldati in acciaio a bassa deformazione e ad alta resistenza. È certificata ai sensi degli standard di sicurezza ISO 12117-2 (ROPS - Strutture di protezione contro il ribaltamento) e ISO 10262 di Livello 2 (FOPS - Strutture di protezione contro gli oggetti in caduta).



Sistema di monitoraggio avanzato a 360 gradi (AAVM)

Il sistema di telecamere AAVM Hyundai comprendente immagini posteriore, laterali e a occhio di uccello può essere installato come optional per offrire agli operatori una visione generale a 360° sull'ambiente di lavoro in prossimità della macchina. Integra anche la tecnologia di rilevamento degli oggetti in movimento intelligente (IMOD) che allerta l'operatore quando persone o oggetti si avvicinano a meno di cinque metri dalla macchina.

OPTIONAL



Assali e parafranghi

Per aumentare la durezza e migliorare la stabilità in varie condizioni e applicazioni di movimentazione materiali, l'HW170A CR è dotato di assali HD. Parafranghi robusti che coprono la ruota in sede di sterzata sono stati aggiunti per proteggere gli pneumatici dai detriti scagliati durante la guida.

OPTIONAL



Nuovo disegno della struttura superiore

La struttura superiore è stata ridisegnata per migliorare l'accesso di manutenzione.

NOVITÀ

Manutenzione agevolata e Connettività

PUNTA A MASSIMIZZARE IL TEMPO DI OPERATIVITÀ E A EFFICIENTARE LA MANUTENZIONE

...con gestione intelligente delle macchine e accesso agevolato.

La manutenzione rapida e senza sforzi è uno degli aspetti centrali nella progettazione dei nostri escavatori gommati Serie A. Componenti e materiali sono stati ottimizzati per assicurare una vita utile prolungata e senza problemi. L'innovativo sistema telematico Hi MATE di Hyundai consente il monitoraggio totale di attività e prestazioni della macchina. Le macchine integrano sistemi di connettività avanzati che assistono i proprietari a creare siti di lavoro intelligenti e a proteggere la redditività man mano che l'attività cresce.



App Mobile Fleet

La nuova app Mobile Fleet di Hyundai fornisce tutte le informazioni necessarie per gestire efficientemente e in economia la propria flotta. Questa soluzione avanzata basata su sistema telematico utilizza grafici e dati chiave sulle prestazioni per una gestione intelligente della flotta.

Pompa di riempimento del carburante

Una pompa di riempimento del carburante con funzione di arresto automatico velocizza e semplifica le operazioni di rifornimento.



Accesso rifornimento DEF/AdBlue

L'accesso al punto di rifornimento del serbatoio DEF/AdBlue è stato semplificato con gradini ridisegnati.



HiMATE

Aumenta efficienza e prestazioni

Per la massima utilità e sicurezza, l'HW170A CR è dotato dell'esclusivo sistema di gestione flotta da remoto Hyundai, denominato Hi MATE, che utilizza la tecnologia dei dati mobili per fornire il più alto livello di assistenza e supporto. Le macchine possono essere monitorate da qualunque luogo mediante un sito web dedicato o app mobile, con accesso ai parametri di lavoro, come le ore totali del motore, lo stato di utilizzo della macchina, le ore lavorative effettivamente completate, il consumo di carburante e la posizione delle macchine.



ECD (Engine Connected Diagnostics)

L'ECD fornisce consigli per la risoluzione dei guasti, assistenza personalizzata e supporto per i ricambi da Cummins QuickServe. I tecnici dell'assistenza possono fare affidamento su rapporti diagnostici da remoto che consentono loro di approntarsi in vista della prima visita al sito, di portare con sé le giuste attrezzature e ottenere una percentuale di risoluzione dei problemi molto alta.

Siamo tutti connessi!



Solo 5 minuti



Soluzione one-stop



Produttività aumentata

Hi MATE fornisce informazioni su ore di lavoro, tempo di funzionamento a vuoto, consumo di carburante, ecc. e fa risparmiare denaro con concomitante aumento della produttività. Gli avvisi di tagliando permettono di pianificare meglio la manutenzione della macchina.



Monitora le tue macchine

Le informazioni sulla posizione in tempo reale di Hi MATE permettono di monitorare le proprie macchine in tutta semplicità. Basta accedere al sito web o all'app mobile Hi MATE per vedere le proprie macchine in qualsiasi momento e da qualsiasi posizione. Ricevi dati online, tramite e-mail o direttamente sul tuo dispositivo mobile.



Sicurezza aumentata

Proteggi la tua macchina dal furto e dall'utilizzo non autorizzato. Gli avvisi di geofencing di Hi MATE ti notificano in automatico quando la tua macchina esce da un perimetro virtuale precedentemente impostato.

Inizia il tour!

HW170A CR

Produttività ed Efficienza

- Motore Stage V ad alte prestazioni con post-trattamento scarico avanzato **NOVITÀ**
- Impianto idraulico sensibile al carico **NOVITÀ**
- Controllo della potenza variabile **NOVITÀ**
- Trazione idrostatica 4x4
- Guida Eco
- Predisposizione gancio traino **NOVITÀ** **OPTIONAL**
- Ventola reversibile a controllo elettronico **NOVITÀ**
- Rotatore inclinabile **NOVITÀ** **OPTIONAL**
- Livellamento 2D e 3D **NOVITÀ** **OPTIONAL**

Comfort

- Piantone di guida regolabile a 3 vie **NOVITÀ**
- Il monitor touchscreen più ampio sul mercato (incl. Wi-Fi)
- Controllo flusso attrezzi
- Sterzo a joystick **OPTIONAL**
- Interruttore FNR e Blocco cilindri assale oscillante sul joystick **NOVITÀ**
- Controllo traslazione **NOVITÀ** **OPTIONAL**
- Cruise control e Limitatore velocità
- Impianto audio avanzato
- Controllo totale del clima



Durevolezza

- Strutture telaio superiore e inferiore rinforzate
- Perni, boccole e spessori in polimero rinforzati
- Modulo di raffreddamento durevole
- Tubi flessibili di qualità superiore (ad alta pressione)
- Impianto di ingrassaggio centralizzato **OPTIONAL**

Sicurezza

- Sistema a telecamere di monitoraggio avanzato a 360 gradi (AAVM) **OPTIONAL**
- Luci di lavoro a LED
- Cabina certificata ROPS / FOPS
- Vetro di sicurezza
- Assale ampio e parafanghi **OPTIONAL**
- Blocco di sicurezza automatico **NOVITÀ**
- Valvole di sicurezza su tutti i cilindri
- Freno di scavo automatico **NOVITÀ** **OPTIONAL**

Manutenzione agevolata e Connettività

- ECD (Engine Connected Diagnostics) **NOVITÀ**
- Accesso rifornimento DEF/AdBlue migliorato
- Pompa di riempimento del carburante con funzione di arresto automatico **OPTIONAL**
- Sistema telematico Hi MATE Hyundai
- App Mobile Fleet **OPTIONAL**

Parti originali e Garanzie

IL MODO MIGLIORE PER PROTEGGERE IL TUO INVESTIMENTO

Le Parti originali Hyundai, gli accessori e i programmi di garanzia Hyundai sono concepiti per proteggere al meglio la tua macchina. Aumentano il tempo di operatività e preservano le prestazioni, il comfort e le utilità che caratterizzano la tua macchina.

Filtri carburante

I filtri carburante Hyundai aiutano a mantenere pulito il motore con un grado di filtrazione adeguato. Sono progettati per soddisfare e superare i requisiti del produttore del motore in merito a separazione dell'acqua e filtrazione dello sporco, e prolungano la vita utile del motore.

Kit aftermarket

Puoi ordinare i kit aftermarket Hyundai tramite il tuo concessionario. Per esempio, questo sistema AAVM migliora la sicurezza nell'ambiente di lavoro in ogni punto e in ogni momento.

Parti originali Hyundai

Le Parti originali Hyundai sono progettate e prodotte come le corrispondenti parti presenti sulla macchina al momento della consegna dalla fabbrica. Sono sottoposte a rigorose ispezioni e test per la qualità e devono soddisfare gli stringenti requisiti Hyundai in termini di qualità e durevolezza. Devono anche assicurare tempi di inoperatività ridotti al minimo e prestazioni al top in qualsiasi compito di lavoro.



Garanzie Hyundai

Le nostre garanzie sono concepite per offrirti la protezione di cui hai bisogno per gestire la tua attività con fiducia e serenità.

Garanzie standard

Offriamo copertura di garanzia standard per tutti gli escavatori gommati. Inoltre, sono offerti come optional periodi di garanzia estesa, che ti consentono di beneficiare della copertura completa per periodi più lunghi, anche per l'intera vita utile della macchina. Discuti con il concessionario Hyundai locale la soluzione ottimale per le tue esigenze.

Garanzie estese

Le nostre garanzie estese ti aiutano a mantenere il controllo totale sui tuoi costi di gestione. Combinando un programma di garanzia estesa con un contratto di manutenzione personalizzato, puoi evitare del tutto le spese inaspettate.



Una rete su cui puoi contare

Gli interventi tempestivi per mantenere funzionante la tua macchina sono la prerogativa di Hyundai Construction Equipment Europe. Nel suo capiente magazzino di 13.000 m², Hyundai stocca più del 96% di tutte le Parti originali. Con uno dei sistemi automatizzati di gestione delle scorte in magazzino più avanzati d'Europa, siamo in grado di mantenere la disponibilità e la distribuzione efficiente di tutte le nostre Parti originali. Inoltre, tramite la nostra rete di concessionari in Europa, garantiamo il servizio di consegna h24.

SPECIFICHE

MOTORE	
Produttore / Modello	CUMMINS / B4.5
Tipo	Motore diesel a controllo elettronico, 4 cilindri, raffreddato ad acqua, 4 tempi, a iniezione diretta, sovralimentato, dotato di intercooler.
Potenza lorda	129 kW (173 CV) a 2.200 giri/min
Potenza netta	127 kW (170 CV) a 2.200 giri/min
Potenza massima	129 kW (173 CV) a 2.200 giri/min
Coppia di picco	780 N·m a 1.500 giri/min
Cilindrata	4,5 l

IMPIANTO IDRAULICO	
Sistema avanzato sensibile al carico (LUDV) Condivisione del flusso indipendente dal carico	
POMPA PRINCIPALE	
Tipo	Pompa a portata variabile
Flusso massimo	261 l/m @ 1.800 giri/min
POMPA AUX	
Tipo	Pompa a pistoni
Flusso massimo	60 l/min

* Pompa a portata variabile sensibile al carico - condivisione del flusso indipendente dal carico (LUDV)

MOTORI IDRAULICI	
Traslazione	Motore a pistoni assiali ad asse inclinato con valvola freni e freno di stazionamento
Rotazione	Motore a pistoni radiali
IMPOSTAZIONE VALVOLA DI SFOGO	
Circuiti attrezzi	350 kgf/cm ² (4.970 psi)
Traslazione	380 kgf/cm ² (5.400 psi)
Aumento di potenza (braccio, avambraccio, benna)	380 kgf/cm ² (5.400 psi)
Circuito rotazione	285 kgf/cm ² (4.050 psi)
Circuito pilota	35 kgf/cm ² (500 psi)
Valvola di servizio	Installata

CILINDRI IDRAULICI	
N. di cilindri alesaggio × corsa	Avambraccio: 1-120 x 1.235 mm
	Benna: 1-105 x 995 mm
	Lama: 2-110 x 235 mm
	Stabilizzatore idraulico: 2-125 x 463 mm
	Braccio triplice: 2-110 x 992 mm
Regolazione (braccio): 1-160 x 624 mm	

* Hyundai Bio Hydraulic Oil (HBHO) disponibile.

UNITÀ DI TRASMISSIONE E FRENI	
Trazione idrostatica 4x4. Il cambio a ingranaggi elicoidali costantemente ingranati offre 2 marce di traslazione avanti e retromarcia.	
Sforzo di trazione alla barra massimo	10.720 kgf
Velocità di traslazione	1a: 9,5 km/h 2a: 35 km/h o 20 km/h (optional)
Pendenza superabile	35° (70 %)
Freni di servizio: - Freni doppi indipendenti, freno dinamometrico completamente idraulico su assale anteriore e posteriore. - Freno a dischi multipli del tipo bagnato ad applicazione idraulica e distacco a molla. Freno di stazionamento: - Freno a disco bagnato applicato a molla e a distacco idraulico nella trasmissione.	

COMANDI	
Comando pilota	Due joystick con una leva di sicurezza (Sx): Rotazione e avambraccio (Dx): Braccio e benna (ISO) Interruttore FNR sul joystick Dx / Interruttore blocco cilindri assale oscillante sul joystick Sx
Comando attrezzo	3 modalità disponibili: Spinta / Proporzionale / Permanente
Valvola a farfalla del motore	Tipo elettrico, con indicatore
Modalità operative	3 modalità disponibili: P-Parcheggio W-Lavoro T-Traslazione

ASSALI E RUOTE	
L'assale anteriore completamente flottante è supportato dal perno centrale per l'oscillazione. Funzione di blocco oscillazione (blocco cilindri assale oscillante) per operazioni sicure. L'assale posteriore è fissato sul telaio inferiore.	
Pneumatici	10.00-20-14PR, Doppio (a camera d'aria)
(Optional)	10.00-20, Doppio (solidi) 10.00-20-16PR, Doppio (a camera d'aria)

IMPIANTO STERZO	
L'impianto di sterzo ad azionamento idraulico del tipo Orbitrol agisce sulle ruote anteriori tramite cilindri di sterzo.	
Raggio di sterzata min.	6.300 mm

SISTEMA DI ROTAZIONE	
Motore di rotazione	Motore a pistoni radiali a portata fissa
Riduzione della rotazione	Riduzione a ingranaggio planetario
Lubrificazione cuscinetto di rotazione	In bagno di grasso
Freno rotazione	A dischi multipli bagnati
Velocità di rotazione	9,3 giri/min

CAPACITÀ		
	litri	
Serbatoio carburante	200	
Refrigerante motore	19,5	
Olio motore	11	
Dispositivo di rotazione - olio trasmissione (OPT)	6,2 (5,0)	
Dispositivo di rotazione - grasso (OPT)	(1,2)	
Assali	Lato anteriore	15,5
	Lato posteriore	17,5
Cambio	2,5	
Impianto idraulico (incluso il serbatoio)	187	
Serbatoio idraulico	103	
DEF/AdBlue®	27	

SOTTOCARRO	
La struttura a scatola rinforzata è completamente saldata e a bassa deformazione. Sono disponibili stabilizzatori idraulici e lama dozer. Del tipo ad aggancio.	
Lama dozer	Lama dozer montata a parallelogramma per supportare la macchina al lavoro, anche per livellare e riempire.
Stabilizzatori idraulici	Indicati per la stabilità operativa massima nelle operazioni di scavo e sollevamento. Possono essere montati avanti o indietro.

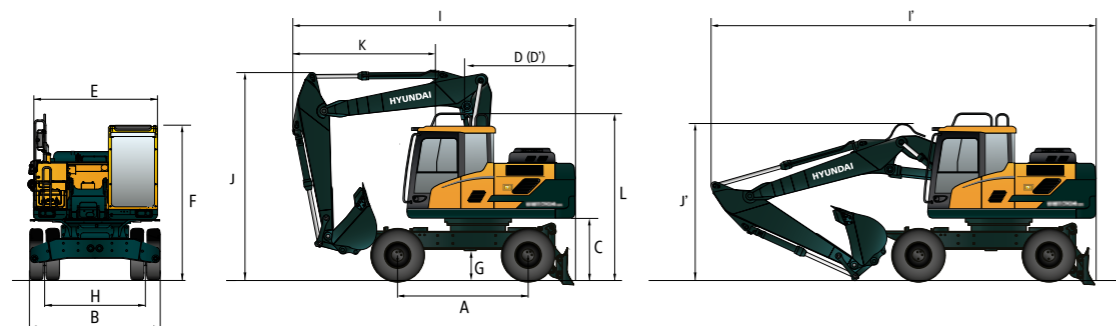
PESO OPERATIVO (APPROSSIMATIVO)	
Peso operativo, incluso braccio triplice 5.000 mm, avambraccio 2.450 mm, benna a colmo SAE 0,70 m ³ , lubrificante, refrigerante, serbatoio carburante pieno, serbatoio idraulico pieno e attrezzatura standard.	
PESO OPERATIVO	
Lama dozer posteriore	18.820 kg
Stabilizzatori idraulici posteriori	19.090 kg
Stabilizzatori idraulici anteriori e lama posteriore	20.040 kg
Lama anteriore e stabilizzatori idraulici posteriori	20.040 kg
Quattro stabilizzatori idraulici	20.310 kg

IMPIANTO DELL'ARIA CONDIZIONATA	
L'impianto dell'aria condizionata contiene refrigerante R134a, un gas fluorurato a effetto serra (potenziale di riscaldamento globale = 1.430). L'impianto contiene 0,75 kg di refrigerante pari a 1,07 tonnellate CO ₂ equivalenti.	

DIMENSIONI E RAGGIO D'AZIONE

HW170A CR DIMENSIONI BRACCIO TRIPLICE

Braccio triplice 5,0 m, Avambraccio 2,0 m, 2,45 m, 2,6 m, Dozer posteriore

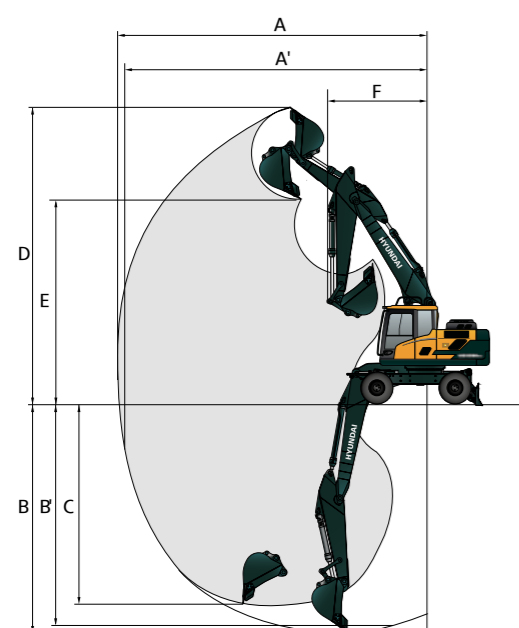


Unità: mm

A	Interasse	2.600
B	Larghezza totale (Assale STD / Ampio)	2.530 / 2.700
C	Luce a terra del contrappeso	1.265
D	Distanza estremità posteriore	1.830
D'	Raggio di rotazione estremità posteriore	1.830
E	Larghezza struttura superiore	2.500
F	Altezza totale della cabina	3.220
G	Luce a terra minima	340
H	Carreggiata	1.944
L	Altezza totale del mancorrente	3.275

Lunghezza del braccio		5.000		
Lunghezza dell'avambraccio		2.000	2.450	2.600
I	Lunghezza totale (posizione traslazione)	5.880	5.850	5.790
I'	Lunghezza totale (posizione trasporto)	7.900	7.860	7.820
J	Altezza totale del braccio (posizione traslazione)	3.940	3.940	3.960
J'	Altezza totale del braccio (posizione trasporto)	2.940	2.900	3.150
K	Dall'estremità dell'attrezzo al volante	3.050	3.030	2.960

HW170A CR DIMENSIONI BRACCIO TRIPLICE



Unità: mm

Lunghezza del braccio		5.000		
Lunghezza dell'avambraccio		2.000	2.450	2.600
A	Portata di scavo massima	8.490	8.950	9.020
A'	Portata di scavo massima a terra	8.280	8.750	8.820
B	Profondità di scavo massima	4.980	5.440	5.565
B'	Profondità di scavo massima (livello 8')	4.870	5.340	5.460
C	Profondità di scavo massima parete verticale	4.150	4.680	4.680
D	Altezza di scavo massima	9.370	9.785	9.680
E	Altezza di scarico massima	6.660	7.060	6.980
F	Raggio di rotazione minimo	3.380	3.040	3.500

CAPACITÀ DI SOLLEVAMENTO

Valore nominale frontale Valore nominale laterale o 360 gradi

HW170A CR BRACCIO TRIPLICE

Braccio triplice 5,0 m, avambraccio 2,00 m, con contrappeso 4.200 kg, lama dozer abbassata

Altezza punto di sollevamento m	Raggio punto di sollevamento						Allo sbraccio max			
	3,0 m		4,5 m		6,0 m		Capacità		Sbraccio	
									m	
7,5 m	kg						*4.790	*4.790	4,19	
6,0 m	kg			*4.310	*4.310		*4.390	3.240	5,75	
4,5 m	kg			*4.930	4.680	*4.350	3.000	4.000	2.550	6,60
3,0 m	kg			*6.070	4.350	4.560	2.880	3.570	2.250	7,03
1,5 m	kg			6.770	4.070	4.430	2.750	3.450	2.160	7,12
0,0 m	kg			6.630	3.940	4.340	2.680	3.600	2.240	6,87
-1,5 m	kg	*9.480	7.320	6.630	3.950	4.360	2.690	4.140	2.570	6,24

Braccio triplice 5,0 m, avambraccio 2,45 m, con contrappeso 4.200 kg, lama dozer abbassata

Altezza punto di sollevamento m	Raggio punto di sollevamento								Allo sbraccio max			
	3,0 m		4,5 m		6,0 m		7,5 m		Capacità		Sbraccio	
											m	
7,5 m	kg			*4.020	*4.020					*2.760	*2.760	4,95
6,0 m	kg			*3.820	*3.820	*3.550	3.070			*2.330	*2.330	6,31
4,5 m	kg			*4.470	*4.470	*4.010	3.020			*2.180	*2.180	7,10
3,0 m	kg			*5.630	4.410	*4.480	2.880	*2.180	2.020	*2.160	2.020	7,50
1,5 m	kg			*6.770	4.080	4.420	2.740	*2.940	1.980	*2.260	1.940	7,58
0,0 m	kg			6.600	3.910	4.310	2.640			*2.490	2.010	7,35
-1,5 m	kg	*8.350	7.170	6.560	3.880	4.280	2.620			*2.960	2.250	6,77
-3,0 m	kg			*6.380	3.970							

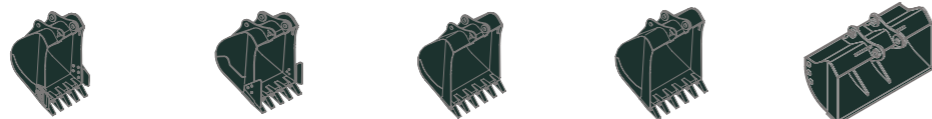
Braccio triplice 5,0 m, avambraccio 2,60 m, con contrappeso 4.200 kg, lama dozer abbassata

Altezza punto di sollevamento m	Raggio punto di sollevamento								Allo sbraccio max			
	3,0 m		4,5 m		6,0 m		7,5 m		Capacità		Sbraccio	
											m	
7,5 m	kg			*3.810	*3.810					*2.920	*2.920	5,15
6,0 m	kg			*3.660	*3.660	*3.740	3.090			*2.510	*2.510	6,47
4,5 m	kg			*4.310	*4.310	*3.900	3.030			*2.360	2.190	7,24
3,0 m	kg			*5.480	4.430	*4.390	2.890	*3.130	2.020	*2.360	1.960	7,63
1,5 m	kg			*6.660	4.090	4.420	2.740	3.170	1.970	*2.470	1.890	7,71
0,0 m	kg			6.590	3.900	4.300	2.630			*2.730	1.940	7,48
-1,5 m	kg	*8.140	7.130	6.540	3.850	4.270	2.600			*3.240	2.170	6,91
-3,0 m	kg			*6.510	3.930							

1. Le capacità di sollevamento sono basate su ISO 10567.
2. Le capacità di sollevamento della Serie A HW non superano il 75% del carico di ribaltamento con la macchina su suolo stabile e in piano o l'87% della capacità idraulica massima.
3. Il punto di sollevamento è il perno di montaggio pivotante della benna sull'avambraccio (senza massa della benna).
4. (*) indica carico limitato dalla capacità idraulica.
5. Avvertenza: considerare le normative e le linee guida locali sulle operazioni di sollevamento.

GUIDA ALLA SELEZIONE DELLA BENNA E FORZA DI SCAVO

BENNE



A colmo SAE m³	0,70	◆ 0,73	0,89	■ 0,69	● 0,75
	0,76	◆ 0,85	1,05		

Capacità m³		Larghezza mm		Peso kg	Denti (ciascuno)	Raccomandazione mm			
A colmo SAE	A colmo CECE	Senza taglianti laterali	Con taglianti laterali			Braccio triplice 5.000			
							Avambraccio 2.000	Avambraccio 2.450	Avambraccio 2.600
0,70	0,60	1.020	1.100	600	5	○	■	■	
0,76	0,65	1.090	1.170	620	5	■	▲	▲	
0,89	0,77	1.250	1.325	680	6	▲	▲	X	
1,05	0,90	1.430	1.510	740	6	X	X	X	
■ 0,69	0,62	1.050	-	720	5	○	■	▲	
● 0,75	0,65	1.760	-	540	0	○	■	■	
◆ 0,73	0,67	914	946	620	5	○	■	▲	
◆ 0,85	0,76	1.067	1.096	670	5	■	▲	▲	

- ◆ Generica
- Heavy Duty
- HD-roccia
- Applicabile per materiali con densità di 2.100 kg/m³ o inferiore
- Applicabile per materiali con densità di 1.800 kg/m³ o inferiore
- Applicabile per materiali con densità di 1.500 kg/m³ o inferiore
- ▲ Applicabile per materiali con densità di 1.200 kg/m³ o inferiore
- X Non raccomandata

ATTREZZATURA

Bracci e avambracci sono saldati con un disegno a scatola intera a bassa deformazione. Sono disponibili avambracci 2,0 m, 2,45 m, 2,6 m.

FORZA DI SCAVO

Braccio	Lunghezza	mm	5.000			Nota
			2.000	2.450	2.600	
Avambraccio	Lunghezza	mm	2.000	2.450	2.600	[] : Aumento di potenza
		SAE	kN	98 [107]	98 [107]	
		kgf	10.008 [10.920]	9.992 [10.900]	10.026 [10.940]	
	ISO	kN	115 [125]	115 [125]	115 [126]	
kgf		11.726 [12.790]	11.706 [12.770]	11.746 [12.810]		
Forza di richiamo dell'avambraccio	SAE	kN	85 [93]	67 [73]	67 [73]	
		kgf	8.648 [9.430]	6.858 [7.480]	6.798 [7.420]	
	ISO	kN	89 [98]	70 [77]	70 [76]	
		kgf	9.118 [9.950]	7.178 [7.830]	7.106 [7.750]	

EQUIPAGGIAMENTO STANDARD/OPTIONAL

MOTORE	STD
Motore Cummins B4.5	●

IMPIANTO IDRAULICO	STD
--------------------	-----

Sistema sensibile al carico avanzato (LUDV)	STD
3 modalità di potenza, 3 modalità operative, modalità utente	●
Funzione aumento potenza	●
Controllo flusso attrezzi	●
3 modalità di comando attrezzi (Spinta/Prop./Permanente)	●
Minimo automatico del motore	●
Spegnimento automatico del motore	●
Controllo elettronico della ventola (reversibile)	●
Motore di traslazione 35 km/h o 20 km/h	●
Hyundai Bio Hydraulic Oil (HBHO)	●

CABINA E INTERNI	STD
------------------	-----

Cabina standard ISO	STD
Cabina in acciaio 4 stagioni con visibilità a 360°	●
Tergiparabrezza del tipo parallelo	●
Radio / USB / Lettore MP3	●
Sistema di telefono cellulare vivavoce con USB	●
Presse 12 V (convertitore da 24 V DC a 12 V DC)	●
Avvisatore acustico elettrico	●
Vetro di sicurezza - vetro temprato con parabrezza laminato	●
Finestrini con vetro di sicurezza	●
Parabrezza pieghevole a scorrimento	●
Finestrino scorrevole (Sx)	●
Portiera bloccabile	●
Box isoteramico	●
Vano portaoggetti	●
Copertura tetto cabina trasparente	●
Parasole	●
Serrature portiera e cabina, a una chiave	●
Tasto intelligente e Pulsante di avvio	●
Joystick proporzionali ad azionamento pilota	●
Volante con piantone di guida regolabile a 3 vie	●
Parapioggia parabrezza cabina	●

Climatizzatore automatico	STD
Climatizzatore e riscaldatore	●
Sbrinatori	●
Ausilio di avviamento (riscaldatore ad aria a griglia) per climi freddi	●

Monitoraggio centralizzato	STD
----------------------------	-----

Display touchscreen 8" LCD	●
Regime motore o contagiri/Accel.	●
Indicatore temperatura refrigerante motore	●
Potenza massima	●
Basso regime/Alto regime	●
Minimo automatico	●
Avvertimento sovraccarico con allarme	●
Spia Check Engine	●
Intasamento depuratore aria	●
Indicatori	●
Guida ECO	●
Indicatore livello carburante	●
Indicatore della temperatura dell'olio idraulico	●
Avvertimenti	●
Errore di comunicazione	●
Batteria scarica	●
Orologio	●

Sedile	STD
--------	-----

Sedile regolabile con sospensione pneumatica e riscaldatore	●
Sedile con sospensione meccanica e riscaldatore	●

Cabina ROPS (ISO 12117-2)	STD
---------------------------	-----

ROPS (Struttura di protezione antiribaltamento)	●
---	---

Cabina FOPS/FOG (ISO 10262) Livello 2	STD
---------------------------------------	-----

FOPS (Struttura di protezione contro la caduta di oggetti)	●
--	---

FOG (protezione oggetti in caduta)	●
------------------------------------	---

SICUREZZA	STD
-----------	-----

Valvola blocco di sicurezza sui cilindri del braccio con dispositivo di allarme sovraccarico	●
Valvola blocco di sicurezza sul cilindro avambraccio	●
Valvola blocco di sicurezza su lama dozer e blocco cilindri assale oscillante	●
Quattro specchi retrovisori esterni	●
Telecamera retrovisiva	●
Telecamera immagini posteriore e laterale	●
AAVM (Sistema di monitoraggio avanzato a 360 gradi)	●
Quattro luci di lavoro frontali a LED (2 montate sul braccio, 2 montate sul telaio frontale)	●
Luce di lavoro posteriore a LED	●
Girofaro a LED	●
Allarme di traslazione	●
Freno di rotazione automatico	●
Sistema bloccaggio rotazione	●
Freno di scavo automatico	●
Sterzo a joystick	●
Interruttore principale batteria	●
Ceppi ruote	●

ATTREZZATURA	STD
--------------	-----

Opzioni braccio	
Triplice 5,0 m	●
Opzioni avambraccio	
2,00 m	
2,45 m	●
2,60 m	

ALTRO	STD
-------	-----

Controllo traslazione (sistema sospensione braccio)	
Sistema braccio flottante	
Cruise control	●
Limitatore di velocità	●
Modalità marcia ultralenta	●
Contrappeso pesante	●
Rete parapolvere amovibile per il raffreddatore	●
Prefiltro carburante	●
Sistema di auto-diagnosi	●
Hi MATE (Sistema di gestione remota)	●
Batterie (2 x 12 V x 100 AH)	●
Pompa di riempimento del carburante (35 l/m) con arresto automatico	●
Kit tubazione ad azione singola (demolitore, ecc.)	●
Kit tubazione ad azione doppia (pinze, ecc.)	●
Kit tubazione rotante	●
Tubazione accoppiatore rapido	●
Accoppiatore rapido	●
Accumulatore per abbassamento attrezzatura di lavoro	●
Valvola variazione schema (2 schemi)	●
Sistema controllo preciso della rotazione	●
Kit attrezzi	●
Cassetta attrezzi telaio inferiore - Sx	●
Cassetta attrezzi telaio inferiore - Sx, Dx	●

SOTTOCARRO	STD
------------	-----

Lama dozer posteriore	●
Stabilizzatori idraulici posteriori	●
Stabilizzatori idraulici anteriori e lama posteriore	●
Stabilizzatori idraulici anteriori e posteriori	●
Lama dozer anteriore	●
Lama dozer anteriore e stabilizzatori idraulici posteriori	●
Portapinze a grappolo anteriore e lama dozer posteriore	●
Portapinze a grappolo anteriore e stabilizzatori posteriori	●
Kit predisposizione gancio traino per lama dozer posteriore	●
Pneumatici doppi (10.00-20-14PR camera d'aria)	●
Pneumatici doppi (10.00-20-16PR camera d'aria)	●
Pneumatici doppi (10.00-20 solidi)	●
Parafanghi	●
Assale ampio 2,7 m	●

* Gli equipaggiamenti standard e optional possono variare. Contatta il tuo concessionario Hyundai per maggiori informazioni.

* La macchina può variare in base agli standard internazionali.

* Le foto potrebbero mostrare accessori ed equipaggiamento optional non disponibili nella tua area.

* Materiali e specifiche sono soggetti a modifica senza preavviso.



Le specifiche e il design sono soggetti a modifica senza preavviso. Le immagini dei prodotti Hyundai Construction Equipment Europe potrebbero mostrare equipaggiamenti non standard.

Hyundai Construction Equipment Europe NV,
Hyundailaan 4, 3980 Tessenderlo, Belgio.
Tel.: (32) 14-56-2200 Fax: (32) 14-59-3405

IT-2021.06 Rev 0

Pronto a puntare in alto?

Contatta il tuo concessionario Hyundai.
hyundai-ce.eu/en/dealer-locator