

MOBIELE GRAAFMACHINE  
**HW210A**

Bedrijfsge­gewicht: 21.200 kg  
Motorvermogen: 145 kW (195 pk) / 2200 tpm  
Bakinhoud: 0,80 m<sup>3</sup> - 1,34 m<sup>3</sup>



# IM HIGH



## Leg de lat hoog!

### Ga voor next-level prestaties!

Hyundai Construction Equipment heeft de standaard opnieuw verhoogd met een nieuwe serie mobiele graafmachines, waarmee u zich kunt onderscheiden in talloze toepassingen op de weg en in het terrein. Onze machines in de A-serie voldoen aan EU Stage V-emissievoorschriften en leveren tegelijkertijd betere prestaties, betere brandstofzuinigheid, uitstekende rijnsnelheden op de weg, een verbeterde cabine en toegevoegde veiligheidsvoorzieningen.

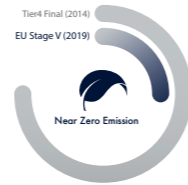
Met zijn nieuwe, compacte ontwerp van de achterzijde en de verbeterde bedienbaarheid is de HW210A een echte allround-krachtenpatser! Hij is bij uitstek geschikt voor de aanleg van wegen, pijpleidingen en kanalen en voor grondverzetwerkzaamheden, maar kan ook sleuven graven, graven, dozeren, boren, snijden, heffen en bouwrijp maken. Kies voor betere brandstofzuinigheid en uitstekende resultaten. **Samen kunnen we bergen verzetten!**

## Productiviteit & efficiëntie

# GA VOOR SUPERIEURE PRESTATIES

... met moeiteloos vermogen.

Door zijn verbeterde, milieuvriendelijke motor en de zorgvuldig gekozen besturingstechnologieën helpt de HW210A mobiele graafmachine operatoren om nieuwe hoogten in productiviteit te bereiken. Dankzij Hyundai's hydraulische systeem EPFC in combinatie met variabele power controle kan de machine de exacte prestaties leveren wanneer en waar dat nodig is. De HW210A is de juiste machine voor zware toepassingen waar manoeuvreervermogen belangrijk is.



NIEUW

### Krachtige Stage V-motor

De HW210A is uitgerust met een zuinige Cummins B6.7 Stage V-motor die voldoet aan de strengste emissievoorschriften wereldwijd. De compacte 6-cilinderconfiguratie biedt een indrukwekkend vermogen en dito prestaties, met 31% meer maximumkoppel en 5% meer maximumvermogen dan zijn voorganger.

**14 %**  
BRANDSTOFBESPARINGEN  
ten opzichte van zijn voorganger HW210

**+ 31 %**  
MAXIMUMKOPPEL

**+ 5 %**  
MAXIMUMVERMOGEN  
in vergelijking met zijn voorganger



NIEUW

### Eco-meter

Deze functie helpt operatoren om uitstoot en gebruikskosten te verlagen, doordat ze continu de efficiëntie kunnen bewaken. De meter toont de motorbelasting en de status van de brandstofbesparing terwijl de machine draait.

### Automatische stationaire loop motor

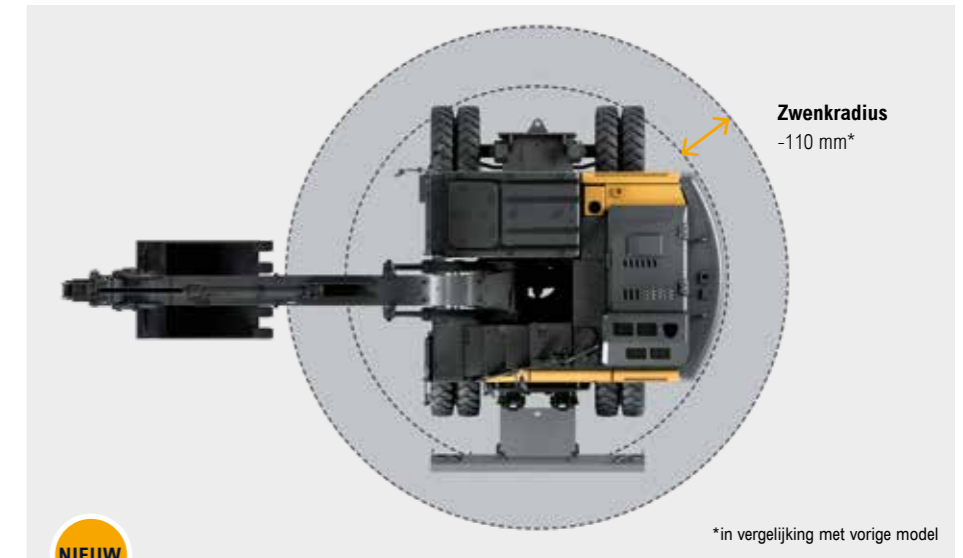
De voorziening voor automatische stationaire loop bespaart brandstof, vermindert lawaai en beperkt de uitstoot van uitlaatgassen door de motor automatisch naar stationaire loop te schakelen wanneer de graafmachine niet actief is. Dit beperkt het brandstofverbruik, zonder dat de productiviteit hieronder leidt.

### Geavanceerd uitlaatgas-nabehandelingssysteem

Onze all-in-one uitlaatgas-nabehandelingmodule combineert een DOC, SCR en DPF in één unit. Dit vereenvoudigde systeem zonder EGR en met automatische DPF-regeneratie is krachtiger en vergt minder onderhoud. Doordat er geen EGR meer nodig is, wordt tevens de productiviteit verbeterd door een lager brandstofverbruik en langere onderhoudsintervallen.

### Hydrostatische 4-wielaandrijving

Het hydrostatische vierwielaandrijvingssysteem staat garant voor een soepele rijervaring, zelfs in zwaar terrein.



Zwenkradius  
-110 mm\*

\*in vergelijking met vorige model

NIEUW

### Kleinere zwenkradius

De zwenkradius van de HW210A is verkleind met 110 mm (van 2850 mm tot 2740 mm). Dit helpt operatoren om veilig, vol vertrouwen en efficiënt hun werk te doen in nauwe ruimtes en op drukke bouwterreinen.



NIEUW

### EPFC (elektronische pompdebietregeling)

EPFC verbetert de nauwkeurige bediening terwijl tevens het brandstofverbruik wordt verlaagd. Door het geavanceerde hydraulische systeem en de joysticks en schakelaars kunnen operatoren de prestaties voor de uit te voeren werkzaamheden fijn instellen, waarbij men verzekerd is van de optimale balans tussen vermogen en precisie.

### Proportionele hulphydrauliek

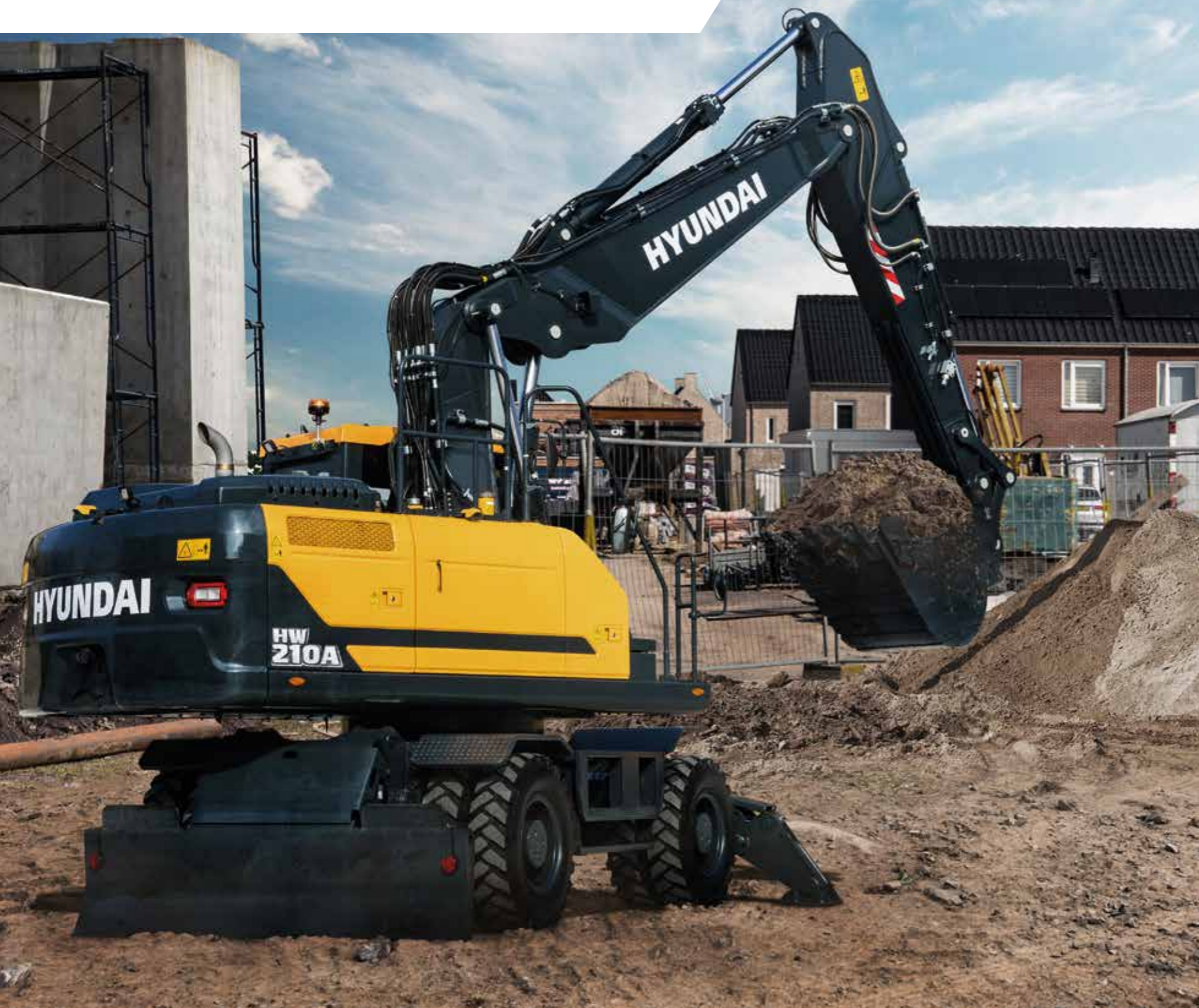
De productiviteit wordt verder versterkt door een proportioneel hulphydraulieksysteem. Een proportioneel enkelvoudig of dubbelwerkend circuit maakt deel uit van de standaarduitrusting en maakt soepele, nauwkeurige bediening van de hulpstukken mogelijk.



Productiviteit & efficiëntie

# GA VOOR MAXIMALE ROI

... met de flexibiliteit om elke klus te klaren.



## Het onderstel biedt verschillende mogelijkheden

De HW210A kan worden uitgerust met verschillende combinaties van stempels voor en achter of een dozerblad, waarmee ondersteuning op maat kan worden geboden om de stabiliteit te verbeteren wanneer dat in de werkomgeving nodig is.

NIEUW

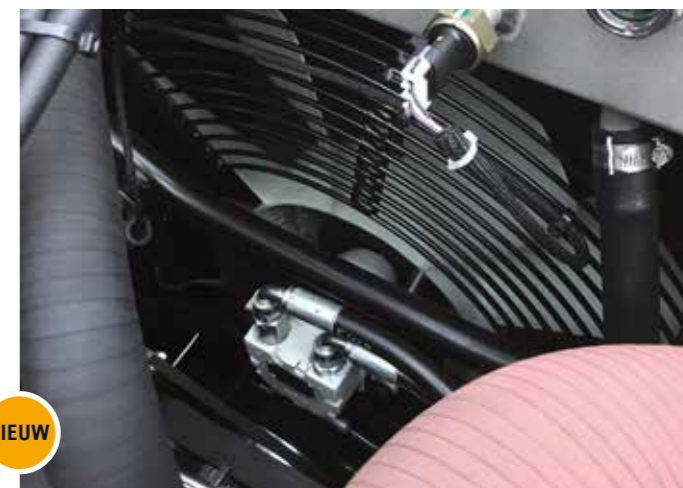
OPTIE



## Elektronisch geregelde omkeerbare ventilator

De omkeerbare ventilator wordt elektronisch gestuurd om automatische motorkoeling te kunnen bieden. Een verbeterde zelfreinigende ventilatormodus rekent efficiënt af met stof en vuil en waarborgt zo de prestaties en productiviteit.

NIEUW



## Tiltrotator

Een in de fabriek gemonteerde Engcon tiltrotator is leverbaar als optie en helpt door verbeterde controle de efficiëntie en de winstgevendheid te verhogen met een lager brandstofverbruik.

OPTIE

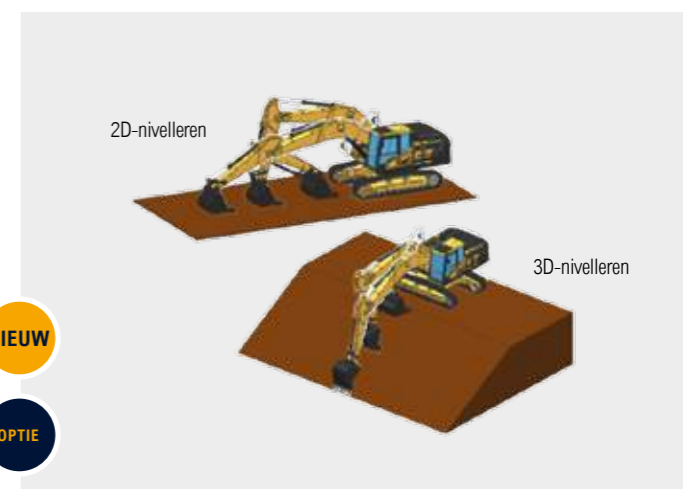


## 2D- en 3D-nivelleren

Uw HW210A mobiele graafmachine kan worden uitgerust met in de fabriek ingestelde 2D of 3D-ready machinebedienings- of machinenivelleringsystemen. Dit geeft u de flexibiliteit om de machine in te zetten op meer werklocaties en toepassingen.

NIEUW

OPTIE



## Duurzaamheid

# GA VOOR MEER BEDRIJFSTIJD EN RIJCOMFORT

... met een robuuste constructie en betrouwbare onderdelen.

Een van de drijfveren voor Hyundai is altijd geweest om duurzame machines te leveren die de ultieme eigendomservaring op de lange termijn creëren voor onze klanten. Naast het verbeteren van de betrouwbaarheid van de motor en het vereenvoudigen van het uitlaatgas-nabehandelingssysteem hebben we talloze andere onderdelen versterkt en geoptimaliseerd, om de levensduur van de mobiele graafmachines uit onze A-serie te verlengen. Ons ultieme doel is de uitvaltijd en de reparaties tot een minimum te beperken, zodat u op schema kunt blijven, onverwachte kosten kunt vermijden en uw winst kunt beschermen.



### (Hogedruk)slangen van hoge kwaliteit

Slangen van hoge kwaliteit die uitstekend bestand zijn tegen hitte en druk zorgen voor maximale duurzaamheid met weinig onderhoud, zelfs onder veeleisende omstandigheden.

### Centraal smeersysteem

De installatie van een automatisch smeersysteem is als optie mogelijk. Dit optimaliseert het dagelijkse onderhoud en verlengt zo de levensduur van alle machineverbindingen.

OPTIE



### Robuuste koelmodule

De HW210A is uitgerust met een nieuwe, gestapelde, makkelijk te reinigen koelmodule met een hydraulisch aangedreven omkeerbare ventilator. Deze komt de duurzaamheid ten goede, optimaliseert het brandstofverbruik en reduceert geluid.



### Versterkte pennen, bussen en polymeer vulringen

De versterkte pennen, bussen en polymeer vulringen zijn ontworpen voor een verlengde levensduur met minder onderhoud, wat de totale eigendomskosten verlaagt.

Verchroomde pennen



Gedimplede bussen



Polymeer vulringen



### Versterkte bovenste en onderste framestructuur

De HW210A is gebouwd voor een ongeëvenaarde kracht en robuustheid en biedt consistente prestaties gedurende een lange levensduur. De bovenste en onderste framestructuur zijn versterkt voor een hoge werkbelasting, terwijl de aanbouwdelen uitvoerig zijn getest onder de zwaarste omstandigheden.

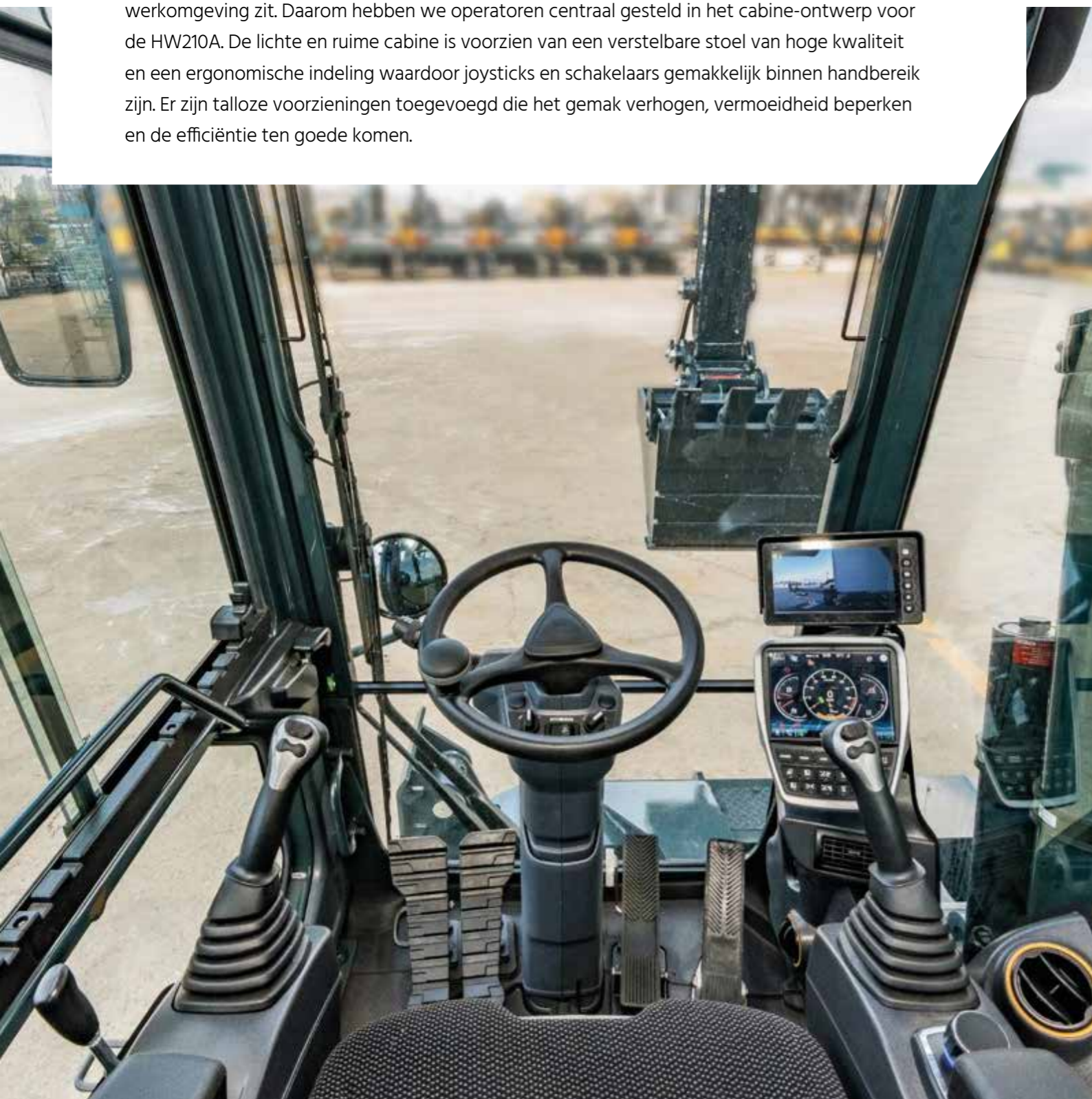


## Comfort voor de operator

# GA VOOR MEER COMFORT EN GEMAK

...met een ruime cabine en verbeterde ergonomie.

Het is gemakkelijker om productief te zijn wanneer u in een comfortabele en goed ontworpen werkomgeving zit. Daarom hebben we operatoren centraal gesteld in het cabine-ontwerp voor de HW210A. De lichte en ruime cabine is voorzien van een verstelbare stoel van hoge kwaliteit en een ergonomische indeling waardoor joysticks en schakelaars gemakkelijk binnen handbereik zijn. Er zijn talloze voorzieningen toegevoegd die het gemak verhogen, vermoeidheid beperken en de efficiëntie ten goede komen.



### In 3 richtingen verstelbare stuurkolom

De stuurkolom is ergonomisch geplaatst en verstelbaar, zodat elke operator comfortabeler en productiever kan werken.



### Bedrijfsmodi

De operator kan kiezen uit drie verschillende bedrijfsmodi - parkeren, werken en rijden - voor een handige, automatische regeling van verschillende functies.



### Luxe stoel

De luchtgeveerde stoel heeft een ergonomisch ontwerp en is voorzien van stoelverwarming, waardoor operatoren onder alle weersomstandigheden en seizoenen beter kunnen werken zonder moe te worden.



### Volledige klimaatregeling

De efficiënte airconditioning is verbeterd met volledige klimaatregeling voor snel verwarmen, koelen en ontwasemen.



### Draaiknopmodule

Voor extra gemak kunt u met de geïntegreerde draaiknopmodule de airconditioning en het instrumentencluster gemakkelijk bedienen.

### Extra joystick en pedaalbediening

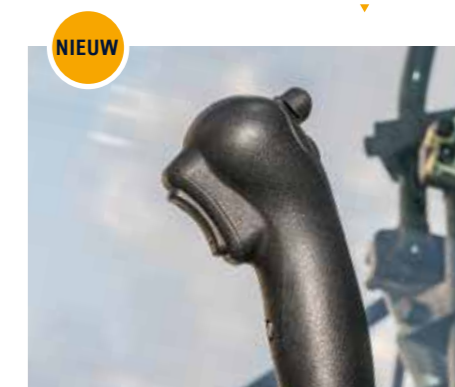
Een in 2 richtingen bedienbare proportionele extra joystick en bedienbaar pedaal maken moeiteloze bediening mogelijk om vermoeidheid van de operator te beperken.

### Joystickbesturing

De HW210A biedt de mogelijkheid van joystickbesturing aan de rechterzijde voor snel, gemakkelijk manoeuvreren en verbeterde productiviteit.

### FNR- en plunjervergrendelingsschakelaar op de joystick

De vooruit-/achteruitschakelaar bevindt zich direct bij de vingertop van de operator. De trillingsvergrendeling van de vooras kan ook vanaf de joystick worden geactiveerd, wat gemak en productiviteit bij veeleisende werkzaamheden verbetert.



Comfort voor de operator

# KIES VOOR GEMAKKELIJKE EN EFFICIËNTE BEDIENING

...met de juiste technologieën die u ondersteunen.



#### Breedbeeld touchscreenmonitor

Het 8-inch touchscreen is een van de grootste in de markt en is voorzien van wificonnectiviteit, waardoor operators tijdens het werk kunnen profiteren van slimme technologieën.



#### Modern audiosysteem

Het audiosysteem omvat een radiospeler, USB-MP3-speler en Bluetooth voor handsfree bellen. Het slimme display van de monitor in de cabine spiegelt mobiele telefoonfuncties, waardoor operators de hele dag over entertainment beschikken en tevens verbonden blijven.



OPTIE

#### Debietregeling voor uitrusting

Operatoren kunnen de optimale debietinstelling instellen via het cabinedisplay om de prestaties van het aanbouwdeel exact af te stemmen op een groot aantal werkzaamheden en omgevingen. Het machinegeheugen heeft ruimte voor 20 aanbouwdelen (10 brekertypes en 10 vergruizertypes)

#### Nauwkeurige zwenkregeling

Nauwkeurige zwenkregeling maakt een soepele beweging mogelijk aan het begin en het einde van de zwenkhandelingen. Dit verbetert de nauwkeurigheid voor een breed scala aan toepassingen en voorkomt morsen uit de bak.



OPTIE



#### Hefmodus en power boost-functie

De hefmodus verhoogt het vermogen en vergroot de nauwkeurigheid terwijl de bedrijfssnelheid tijdens het heffen van zware ladingen wordt verlaagd. De power boost-functie verhoogt automatisch de ontlastdruk voor wanneer u extra vermogen nodig hebt.

#### Zwenkvergrendelingsysteem

Zwenkvergrendeling zorgt ervoor dat de cabine niet kan zwenken om de veiligheid waar nodig te verhogen. Dit is vooral handig bij rijden op de weg, tijdens werkzaamheden naast wegen en spoorrails of in de buurt van gebouwen en andere obstakels.



OPTIE



OPTIE

NIEUW

#### Luchtcompressor

Een optionele luchtcompressor kan in de cabine worden gemonteerd, waardoor operators hun werkplek prettig en comfortabel kunnen houden.

#### Snelheidsregelaar en snelheidsbegrenzer, kruipsnelheid

De HW210A is uitgerust met systemen voor snelheidsregeling en -begrenzing, waardoor operators kunnen ontspannen en een constante snelheid kunnen handhaven over langere afstanden. Wanneer de kruipsnelheid is ingeschakeld, rijdt de graafmachine maximaal 3,5 km/u. Zo heeft de operator betere controle en een hoger koppel met minimale inspanning.



## Veiligheid

# GA VOOR DE BESTE BESCHERMING VAN UW PERSONEEL

...zonder in te boeten aan efficiëntie.

De aanpak die Hyundai volgt ten aanzien van veiligheid gaat veel verder dan enkel de naleving van normen en voorschriften. Wij stellen veiligheid voorop in elk aspect van onze machines en ons werk met klanten om de bescherming voor operatoren, collega's, voorbijgangers, omringende gebouwen en uiteraard de machines zelf steeds weer te blijven verbeteren. Dit omvat sterke, beschermende machineconstructies, een cabine-ontwerp met duidelijk rondomzicht op de omgeving van de machine en een serie aanvullende functies en technologieën die u gemoedsrust geven op en buiten de werklocatie.



◀ **Veiligheidskleppen op alle cilinders**  
Veiligheidskleppen zijn standaard geïntegreerd in de hydraulische cilinders van giek, arm en de pluinvergrendeling.

◀ **Ledverlichting**  
Alle werkverlichting is ledverlichting voor beter zicht tijdens werken en rijden.

NIEUW

◀ **Veiligheidsglas**  
Alle ruiten zijn van veiligheidsglas, inclusief een voorruit van gelaagd glas voor extra bescherming

◀ **Verende ophanging cabine**  
Geïntegreerde dempingsblokken minimaliseren geluid en trillingen in de cabine, waardoor uw werk minder vermoeiend, veiliger en prettiger is.

◀ **Verbeterde toegang tot de cabine**  
De toegangstreden tot de cabine zijn opnieuw ontworpen voor veilig en gemakkelijk instappen.

NIEUW



## Veiligheid

### Geavanceerd rondomzichtsysteem (AAVM)

Het AAVM-camerasysteem van Hyundai kan worden geïnstalleerd als optie, waarmee operators een rondom-overzicht hebben van hun directe werkomgeving, inclusief weergave van achterzijde, zijspiegel en vogelvlucht. Ook is het intelligente detectiesysteem voor bewegende objecten (IMOD) geïntegreerd, dat de bestuurder waarschuwt wanneer mensen of voorwerpen binnen vijf meter van de machine worden waargenomen.

OPTIE



### Automatische vergrendeling

De automatische vergrendelingsvoorziening voorkomt onopzettelijk starten en onwillekeurige bewegingen van de machine. Wanneer de veiligheidshendel ontgrendeld is, kan de motor niet worden gestart en zal het systeem niet inschakelen, zelfs niet als u per ongeluk tegen de joystick duwt.



### Noodbesturing

Als de hydraulische toevoer uitvalt, wordt automatisch handmatig sturen ingeschakeld.

### ROPS/FOPS-gecertificeerde cabine

Om medewerkers te beschermen is de cabineconstructie versterkt met integraal gelast, spanningsarm hogesterkstaal. Ze is gecertificeerd volgens de veiligheidsnormen ISO 12117-2 (ROPS - rolbeugelbeschermingsconstructies) en ISO 10262 niveau 2 (FOPS - constructies ter beveiliging tegen vallende voorwerpen).



### Radar met tweede monitor

Het radarsysteem detecteert stilstaande of bewegende voorwerpen binnen een straal van 10 meter rondom de achterzijde van de graafmachine, dag en nacht. Obstacles worden op een afzonderlijke monitor weergegeven, zodat operators maximaal zicht hebben.

NIEUW

OPTIE



### Assen en spatborden

De HW210A is uitgerust met zwaar uitgevoerde, vaste assen voor een langere levensduur en als verbetering van de stabiliteit onder verschillende omstandigheden en materiaalverwerkingstoepassingen. Robuuste stalen spatborden zijn toegevoegd om de banden te beschermen tegen rondvliegende puindelen tijdens het rijden.

OPTIE

### Beschermrail

Een vaste of inklapbare beschermrail kan optioneel worden gemonteerd om de toegang tot de bovenconstructie te verbeteren en bewegingen rondom de machine veiliger en gemakkelijker te maken.

### Nieuw ontwerp bovenconstructie

De bovenconstructie is opnieuw ontworpen, zodat deze beter toegankelijk is voor onderhoud.



OPTIE



NIEUW

## Onderhoud en connectiviteit

# KIES VOOR MAXIMALE BEDRIJFSTIJD EN EFFICIËNTE ONDERSTEUNING

... met intelligent machinebeheer en eenvoudige toegang.

De mobiele graafmachines uit onze A-serie zijn ontworpen voor snel, moeiteloos onderhoud. Elk onderdeel en alle materialen zijn geoptimaliseerd om een lange en probleemloze levensduur te waarborgen. Het innovatieve Hi MATE-telematicasysteem van Hyundai maakt volledige bewaking van machineactiviteiten en -prestaties mogelijk. Maximale connectiviteit is geïntegreerd, zodat eigenaren een slimme bouwlocatie kunnen creëren en de winstgevendheid kunnen beschermen terwijl hun bedrijf groeit.



OPTIE

**Brandstofpomp**  
Een geïntegreerde brandstofpomp met automatische afslag maakt bijtanken snel en gemakkelijk.



### Mobile Fleet-app

De nieuwe Mobile Fleet-app van Hyundai toont alle informatie die u nodig hebt om uw wagenpark efficiënt en rendabel te beheren. Deze geavanceerde oplossing op basis van telematica gebruikt eenvoudige grafische elementen en belangrijke prestatiegegevens voor intelligent wagenparkbeheer.

### Toegang tot DEF/AdBlue-vulpunt

Toegang tot het vulpunt voor de DEF/AdBlue-tank is nu eenvoudiger dankzij opnieuw ontworpen treden.



## HiMATE

### Verhoog de efficiëntie en prestaties

Voor maximaal gebruiksgemak en maximale veiligheid is de HW210A uitgerust met Hyundai's exclusieve Hi MATE-voertuigbeheersysteem. In dit systeem wordt mobiele-gegevenstechnologie toegepast om het hoogst mogelijke niveau van service en ondersteuning te bieden. U kunt uw materieel vanaf elke plek bewaken via een speciale website of mobiele app, die toegang biedt tot bedrijfsparameters zoals het totale aantal bedrijfsuren van de motor, het machinegebruik, de daadwerkelijk gepresteerde werkuren, het brandstofverbruik en de locatie van de machine.



### ECD (Engine Connected Diagnostics)

ECD geeft u adviezen om storingen op te sporen en te verhelpen en biedt ondersteuning op maat in verband met onderhoud en onderdelenvoorziening door Cummins Quick Serve. Servicemonteurs worden ondersteund met diagnose rapporten op afstand, waardoor ze zich kunnen voorbereiden op hun bezoek aan de locatie en de juiste gereedschappen mee kunnen nemen om zo een groter aantal problemen te kunnen oplossen.



### Verhoog de productiviteit

Hi MATE bespaart u geld en verbetert uw productiviteit door informatie als bedrijfsuren, stationaire tijd en brandstofverbruik beschikbaar te maken. Dankzij de servicewaarschuwingen kan onderhoud beter worden gepland.



### Beheer uw machines

Met de realtime locatie-informatie van Hi MATE kan uw materieel beter en gemakkelijker worden beheerd. Gewoon aanmelden bij de Hi MATE-website of mobiele app om uw machines op elk moment en vanaf elke locatie te bekijken. Ontvang online gegevens per e-mail of rechtstreeks op uw mobiele telefoon.



### Verbeter de veiligheid

Bescherm uw materieel tegen diefstal of ongeoorloofd gebruik. Dankzij de geofencing-waarschuwingen van Hi MATE ontvangt u automatisch een melding wanneer een machine een vooraf bepaalde zone verlaat.



Iedereen is met elkaar verbonden!

NIEUW



Slechts 5 minuten

tussen het optreden van een storing en de melding



Totaaloplossing

Kijk even rond!

# HW210A

## Productiviteit & efficiëntie

- Krachtige Stage V-motor met geavanceerd uitlaatgas-nabehandelingssysteem **NIEUW**
- EPFC-systeem (elektronische pompdebietregeling) **NIEUW**
- Variabele power controle **NIEUW**
- Hydrostatische 4-wielaandrijving
- Eco-meter
- Elektronisch geregelde omkeerbare ventilator **NIEUW**
- Tiltrotator **NIEUW** **OPTIE**
- 2D- en 3D-nivelleren **NIEUW** **OPTIE**

## Comfort

- In 3 richtingen verstelbare stuurkolom **NIEUW**
- Grootste touchscreenmonitor op de markt (incl. wifi)
- Debietregeling voor uitrusting
- Joystickbesturing **OPTIE**
- FNR- en plunjervergrendelingsschakelaar op de joystick **NIEUW**
- Snelheidsregelaar en snelheidsbegrenzer
- Modern audiosysteem
- Volledige klimaatregeling



## Veiligheid

- Camerasysteem met geavanceerd rondomzichtsysteem (AAVM) **OPTIE**
- Radar met tweede monitor **NIEUW** **OPTIE**
- Ledwerkverlichting
- ROPS/FOPS-gecertificeerde cabine
- Veiligheidsglas
- Brede as en spatborden **OPTIE**
- Automatische vergrendeling **NIEUW**
- Veiligheidskleppen op alle cilinders
- Automatische graafrem **NIEUW** **OPTIE**

## Onderhoud en connectiviteit

- ECD (Engine Connected Diagnostics) **NIEUW**
- Verbeterde toegang tot DEF/AdBlue-vulpunt
- Brandstofvulpomp met automatische afslag **OPTIE**
- Hyundai Hi MATE-telematicasysteem
- Mobile Fleet-app **OPTIE**

## Duurzaamheid

- Versterkte bovenste en onderste framestructuur
- Versterkte pennen, bussen en polymeer vulringen
- Robuuste koelmodule
- (Hogedruk)slangen van hoge kwaliteit
- Centraal smeersysteem **OPTIE**

## Originele onderdelen en garanties

# DE BESTE MANIER OM UW INVESTERING TE BESCHERMEN

Originele Hyundai-onderdelen, -accessoires en -garantieprogramma's zijn speciaal bedoeld om uw machine te beschermen. Ze verhogen de bedrijfstijd en houden de prestaties, het comfort en het gemak van uw materieel op peil.

### Brandstoffilters

Hyundai-brandstoffilters zorgen voor de juiste filtratie, zodat uw motor schoon blijft. Ze zijn ontworpen om ruimschoots te voldoen aan de voorwaarden voor waterafscheiding en vuilfiltratie van de motorfabrikant. Zo staan ze borg voor een langere levensduur van uw motor.

### Aftermarketpakketten

Via uw dealer kunt u Hyundai-aftermarketpakketten bestellen. Het AAVM-systeem bijvoorbeeld verbetert op elk moment de veiligheid in en rondom uw werkomgeving.

### Originele Hyundai-onderdelen

Originele Hyundai-onderdelen hebben hetzelfde ontwerp als de onderdelen waarmee uw machine de fabriek heeft verlaten. Deze onderdelen worden grondig geïnspecteerd en getest om te zorgen dat deze voldoen aan de strenge eisen die Hyundai aan kwaliteit en duurzaamheid stelt. Dit zorgt niet alleen voor minder uitvaltijd, maar ook voor topprestaties bij alle werkzaamheden.



## Hyundai-garanties

Onze garanties zijn bedoeld om u de nodige bescherming te bieden om uw bedrijf met vertrouwen en gemoedsrust te laten groeien.

### Standaardgaranties

Wij bieden standaard garantiedekking voor alle mobiele graafmachines. Daarnaast zijn er optionele en uitgebreide garantietermijnen mogelijk, zodat u nog langer kunt profiteren van een volledige garantiedekking, zelfs tijdens de hele levensduur van de machine. Bespreek de optimale oplossing voor uw behoeften met uw regionale Hyundai-dealer.

### Uitgebreide garanties

Met onze uitgebreide garanties hebt u volledige controle over uw bedrijfskosten. Als u een uitgebreid garantieprogramma combineert met een onderhoudscontract op maat, kunt u onverwachte kosten volledig vermijden.



## Een netwerk waarop u kunt vertrouwen

Hyundai Construction Equipment Europe zorgt voor snelle, betrouwbare service om uw materieel op betrouwbare wijze in bedrijf te houden. In het 13.000 m<sup>2</sup> grote magazijn van Hyundai ligt meer dan 96% van alle originele onderdelen op voorraad. Ons geautomatiseerd magazijnsysteem behoort tot de meest geavanceerde in Europa. Daardoor kunnen wij de beschikbaarheid en efficiënte levering van al onze originele onderdelen garanderen. Bovendien staan wij garant voor 24-uurslevering binnen ons Europees dealernetwerk.

# SPECIFICATIES

MOTOR	
Producent/model	CUMMINS/B6.7
Type	Elektronisch geregelde 6-cilinderdieselmotor met luchtgekoelde turboluchtvulling
Bruto vermogen	129 kW (173 pk) bij 2200 tpm
Netto vermogen	127 kW (170 pk) bij 2200 tpm
Max. vermogen	145 kW (195 pk) bij 2200 tpm
Maximumkoppel	881 N·m bij 1300 tpm
Cilinderinhoud	6700 cc

HYDRAULISCH SYSTEEM	
EPFC - elektronische pompdebietregeling	
Type	Zuigerpompen
Max. debiet	2 x 208 l/min
Subpomp voor voordrukkring	Tandwielpomp
Cross-sensing en brandstofbesparend pompsysteem	

HYDRAULISCHE MOTOREN	
Rijmotor	Axiale plunjermotor met twee snelheden, remklep en parkeerrem
Zwenking	Axiale plunjerpomp met automatische rem

INSTELLING ONTLASTKLEP	
Werktuigcircuits	350 kgf/cm <sup>2</sup>
Rijmotor	380 kgf/cm <sup>2</sup>
Power Boost (giek, arm, bak)	380 kgf/cm <sup>2</sup>
Zwenkkring	265 kgf/cm <sup>2</sup>
Voordrukkring	40 kgf/cm <sup>2</sup>
Serviceventiel	Geïnstalleerd

HYDRAULISCHE CILINDERS	
Aantal cilinders boring x slag	Giek: 2-120 x 1275 mm
	Arm: 1-140 x 1510 mm
	Bak: 1-120 x 1055 mm
	Dozerblad: 2-125 x 252 mm
	Stempel: 2-130 x 436 mm
	2-delige giek: 2-120 x 1080 mm
	Verstelb. (giek): 1-170 x 720 mm

\* Hyundai bio-hydraulische olie (HBHO) leverbaar.

RIJDEN & REMMEN		
Hydrostatische 4-wielaandrijving. De transmissie met constante aandrijving en tandwielen met schuine vertanding biedt 2 rijnsnelheden vooruit en achteruit.		
Max. trekkracht trekstang	12.106 kgf	
Rijnsnelheid	1e	9,5 km/u
	2e	38,4 km/u
Klimvermogen	35° (70%)	

Bedrijfsrem:

\* Autonome, volledig hydraulisch bekrachtigde, dubbele rem op voor- en achteras.

\* Natte multi-remschijf die hydraulisch geactiveerd en met een veer ontgrendeld wordt.

Parkeerrem:

\* Natte multi-remschijf die in de transmissie met een veer wordt geactiveerd en hydraulisch ontgrendeld wordt.

JOYSTICKS EN SCHAKELAARS	
Voordrukregeling	Twee joysticks met een veiligheidshendel (links): zwenking en arm
	(rechts): giek en bak (ISO)
	FNR-schakelaar op joystick rechts/ plunjervergrendelingschakelaar op joystick links
Aanbouwdeelbediening	3 beschikbare modi: Duwen/proportioneel/permanent
Gaspedaalbediening	Elektrisch, draaiknoottype
Bedrijfsmodus	3 beschikbare modi: P-Parkeren W-Werken T-Rijden

AS & WIELEN	
De volledig zwevende vooras wordt ondersteund door een oscillerende middenpen. Trillingsvergrendeling (plunjervergrendeling) voor veilig gebruik. De achteras is vast aan de onderwagen bevestigd.	
Banden	10.00-20-14PR, dubbel (luchtband)
(Optioneel)	10.00-20, dubbel (massief)
	10.00-20-16PR, dubbel (luchtband)

BESTURING	
Het hydraulisch geregelde orbitrol-stuursysteem bedient de voorwielen via stuercilinders.	
Min. draaicirkel	6690 mm

ZWENKSYSTEEM	
Zwenkmotor	Axiale plunjermotor met vast volume
Zwenkoverbrenging	Planeetwieloverbrenging
Smering zwenklager	Vetbad
Zwenkrem	Natte lamellenrem
Zwenksnelheid	10,87 tpm

INHOUDEN KOELVLOEISTOF & SMEERMIDDEL		
		liter
Brandstoftank		310,0
Motorkoelvloeistof		40,0
Motorolie		24,4
Zwenkinrichting		6,2
As	Voor	14,6
	Achter	18,5
Transmissie		2,5
Hydraulisch systeem (inclusief tank)		340,0
Hydraulische tank		165,0
DEF/AdBlue®		48,0

ONDERWAGEN	
Het versterkte, kokervormige frame is volledig gelast en spanningsarm. Dozerblad en stempels zijn beschikbaar met vaste ophanging.	
Dozerblad	In parallelogram gemonteerd dozerblad ter ondersteuning van de machine tijdens werkzaamheden, ook geschikt voor nivelleren en vullen.
Stempel	Aanbevolen voor max. stabiliteit tijdens graaf- en hefwerkzaamheden. Kan aan de voor- of achterzijde worden gemonteerd.

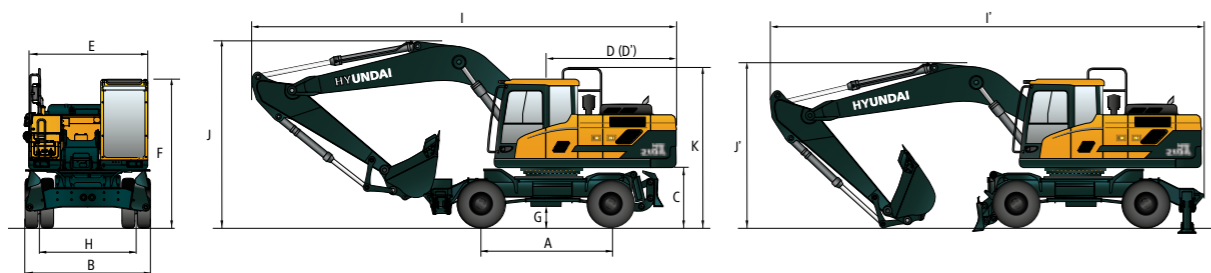
BEDRIJFSGEWICHT (CIRCA)		
Bedrijfsgegewicht, inclusief monogiek van 5650 mm of 2-delige giek van 5400 mm, arm van 2920 mm, SAE-bakinhoud 0,80 m <sup>3</sup> , smeermiddel, koelvloeistof, volle brandstoftank, hydraulische tank en standaarduitrusting.		
BEDRIJFSGEWICHT		
Onderwagen	Monogiek	2-delige giek
Grijpersteun voor en dozerblad achter	21.280 kg	22.510 kg
Stempels voor en blad achter	22.360 kg	23.690 kg
Blad voor en stempels achter	22.510 kg	23.840 kg
Stempels voor en achter	22.480 kg	23.810 kg
Dozerblad voor en achter	22.390 kg	23.720 kg

AIRCONDITIONINGSYSTEEM	
Het airconditioningsysteem bevat gefluoreerd broeikasgaskoudemiddel R134a (aardopwarmingsvermogen = 1430). Het systeem bevat 0,8 kg koudemiddel wat gelijk is aan 1,14 ton CO <sub>2</sub> .	

# AFMETINGEN & WERKBEREIK

## HW210A MONOGIEK AFMETINGEN

Monogiek van 5,65 m, arm van 2,4 m, 2,70 m, 2,92 m, stempels voorzijde en dozerblad achter



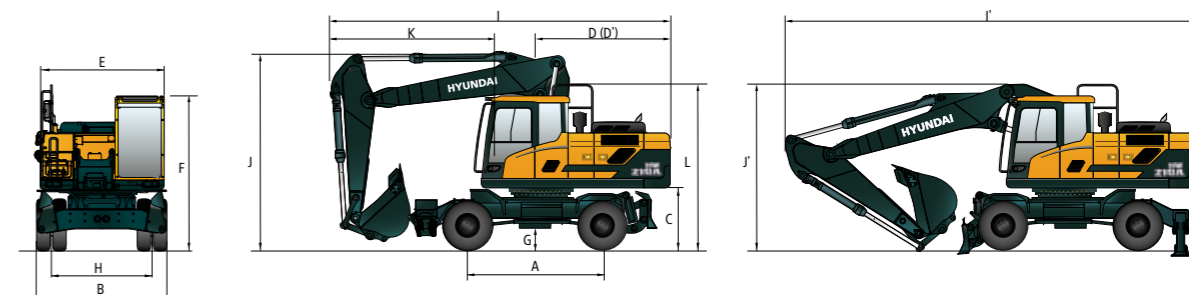
Eenheid: mm

A	Wielbasis	2800
B	Totale breedte (STD/brede as)	2530 / 2700
C	Bodemvrijheid van contragewicht	1295
D	Afstand achterzijde	2733
D'	Zwenkradius achterzijde	2740
E	Breedte bovenconstructie	2530
F	Totale hoogte van de cabine	3260
G	Min. bodemvrijheid	353
H	Spoorbreedte	1914
K	Totale hoogte van de beschermrail	3330

Gieklengte		5650		
Armlengte		2400	2700	2920
I	Totale lengte (rijstand)	9590	9540	9380
I'	Totale lengte (transportstand)	9680	9570	9500
J	Totale lengte van de giek (rijstand)	3720	3650	4020
J'	Totale lengte van de giek (transportstand)	3350	3240	3150

## HW210A 2-DELIGE GIEK AFMETINGEN

2-delige giek van 5,4 m, arm van 2,4 m, 2,70 m, 2,92 m, dozerblad achter

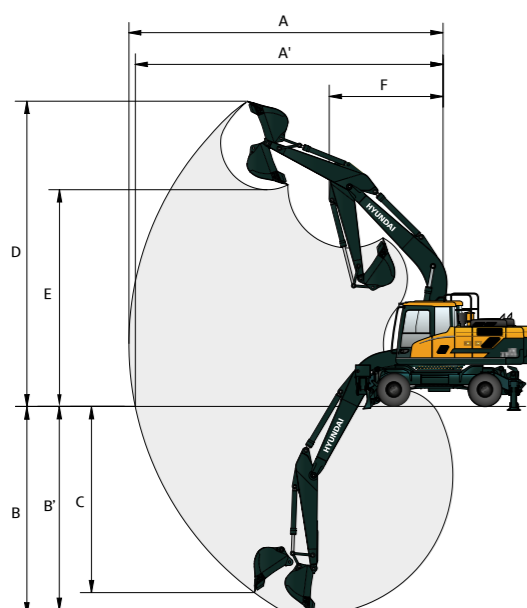


Eenheid: mm

A	Wielbasis	2800
B	Totale breedte (STD/brede as)	2530 / 2700
C	Bodemvrijheid van contragewicht	1295
D	Afstand achterzijde	2733
D'	Zwenkradius achterzijde	2740
E	Breedte bovenconstructie	2530
F	Totale hoogte van de cabine	3260
G	Min. bodemvrijheid	353
H	Spoorbreedte	1914
L	Totale hoogte van de beschermrail	3330

Gieklengte		5400		
Armlengte		2400	2700	2920
I	Totale lengte (rijstand)	7090	7060	6980
I'	Totale lengte (transportstand)	9240	9250	9230
J	Totale lengte van de giek (rijstand)	3990	3990	3990
J'	Totale lengte van de giek (transportstand)	3170	3150	3180
K	Uiteinde van aanbouwdeel tot stuurwiel	3610	3580	3500

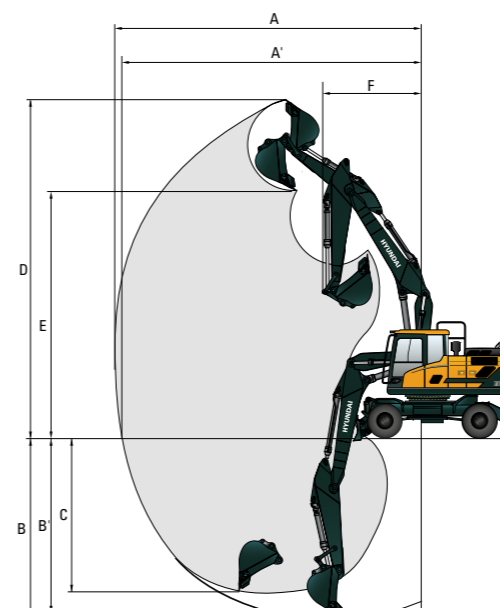
## HW210A MONOGIEK WERKBEREIK



Eenheid: mm

Gieklengte		5650		
Armlengte		2400	2700	2920
A	Max. graafbereik	9480	9760	9970
A'	Max. graafbereik op de grond	9270	9550	9770
B	Max. graafdiepte	5860	6210	6430
B'	Max. graafdiepte (op 8° diepte)	5660	5980	6210
C	Max. verticale muurgraafdiepte	5510	5830	6110
D	Max. graafhoogte	9710	9870	10.020
E	Max. kiephoogte	6860	7010	7160
F	Min. zwenkradius	3520	3490	3460

## HW210A 2-DELIGE GIEK WERKBEREIK



Eenheid: mm

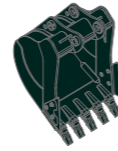
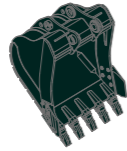
Gieklengte		5400		
Armlengte		2400	2700	2920
A	Max. graafbereik	9310	9600	9810
A'	Max. graafbereik op de grond	9100	9400	9610
B	Max. graafdiepte	5570	5870	6090
B'	Max. graafdiepte (op 8° diepte)	5470	5770	6000
C	Max. verticale muurgraafdiepte	4630	4580	4730
D	Max. graafhoogte	10.300	10.520	10.690
E	Max. kiephoogte	7370	7590	7750
F	Min. zwenkradius	3030	2870	2860





# BAKSELECTIEGIDS & GRAAFKRACHT

## BAKKEN



Vulling volgens SAE m³	0,80	■ 0,85
	0,86	■ 1,00
	0,92	■ 1,15
	1,20	
	1,34	

Capaciteit m³		Breedte mm	Gewicht kg	Tanden EA	Aanbeveling mm					
Vulling volgens SAE	Vulling volgens CECE				Monogiek van 5650			2-delige giek van 5400		
					Arm van 2400	Arm van 2700	Arm van 2920	Arm van 2400	Arm van 2700	Arm van 2920
0,80	0,70	1070	770	5	○	○	■	●	●	●
0,86	0,75	1140	740	5	○	■	■	●	●	○
0,92	0,80	1190	820	5	■	■	▲	●	●	○
1,20	1,05	1390	920	5	▲	x	x	■	■	▲
1,34	1,17	1525	990	6	x	x	x	▲	▲	▲
■ 0,85	0,76	960	860	4	○	■	■	●	●	●
■ 1,00	0,89	1110	950	5	■	▲	▲	○	○	■
■ 1,15	1,01	1260	1030	6	▲	x	x	■	■	▲

■ Zwaar gebruik

- Van toepassing op materialen met een dichtheid van 2100 kg/m³ of minder
- Van toepassing op materialen met een dichtheid van 1800 kg/m³ of minder
- Van toepassing op materialen met een dichtheid van 1500 kg/m³ of minder
- ▲ Van toepassing op materialen met een dichtheid van 1200 kg/m³ of minder
- x Niet aanbevolen

## AANBOUWDEEL

Gieken en armen zijn gelast met een volledig sectioneel kokerprofiel met lage stressweerstand. Monogiek van 5,65 m, 2-delige giek van 5,40 m en armen van 2,4 m, 2,7 m, 2,92 m zijn leverbaar.

## GRAAFKRACHT

Giek	Lengte	mm	Monogiek van 5650			2-delige giek van 5400			Opmerking
			2400	2700	2920	2400	2700	2920	
Arm	Lengte	mm	2400	2700	2920	2400	2700	2920	
			130,4 [141,6]	130,4 [141,6]	130,4 [141,6]	130,4 [141,6]	130,4 [141,6]	130,4 [141,6]	
Graafkracht bak	SAE	kN	13.300 [14.440]	13.300 [14.440]	13.300 [14.440]	13.300 [14.440]	13.300 [14.440]	13.300 [14.440]	
		kgf	151,0 [164,0]	151,0 [164,0]	151,0 [164,0]	151,0 [164,0]	151,0 [164,0]	151,0 [164,0]	
ISO	kN	kN	15.400 [16.720]	15.400 [16.720]	15.400 [16.720]	15.400 [16.720]	15.400 [16.720]	15.400 [16.720]	
		kgf	120,6 [130,9]	108,9 [118,2]	102,0 [110,7]	120,6 [130,9]	108,9 [118,2]	102,0 [110,7]	
SAE	kgf	kN	12.300 [13.350]	11.100 [12.050]	10.400 [11.290]	12.300 [13.350]	11.100 [12.050]	10.400 [11.290]	
		kgf	126,5 [137,4]	113,8 [123,5]	106,9 [116,1]	126,5 [137,4]	113,8 [123,5]	106,9 [116,1]	
ISO	kgf	kN	12.900 [14.010]	11.600 [12.590]	10.900 [11.830]	12.900 [14.010]	11.600 [12.590]	10.900 [11.830]	[ ] : Power Boost

Opmerking: giegewicht omvat armcilinder, leidingwerk en pen  
Arm-gewicht omvat bakcilinder, koppeling en pen

# STANDAARD/OPTIONELE APPARATUUR

MOTOR	STD
Cummins B6.7-motor	●
HYDRAULISCH SYSTEEM	STD
<b>EPFC (elektronische pompdebietregeling)</b>	
Variabele power controle	●
3 vermogensmodi, 3 bedrijfsmodi, gebruikersmodus	●
Debietregeling voor uitrusting	●
3 bedieningsmodi voor aanbouwdelen (Duw/Prop./Permanent)	●
Automatische stationaire loop motor	●
Automatische motoruitschakeling	●
Elektronische ventilatorregeling (omkeerbaar)	●
35 km/u of 20 km/u rijmotor	●
Hyundai bio-hydraulische olie (HBHO)	●
CABINE & INTERIEUR	STD
<b>Cabine conform ISO-norm</b>	
Stalen cabine met 360°-zicht voor alle weersomstandigheden	●
Paralleel-type ruitenwisser	●
Radio/USB/MP3-speler	●
Handsfree-systeem voor mobiele telefoon, met USB	●
12V-stopcontact (24 V DC naar 12 V DC-omvormer)	●
Elektrische claxon	●
Veiligheidsglas - gehard glas	●
Veiligheidsglas - gehard glas met gelaagde voorruit	●
Ruiten met veiligheidsglas	●
Inklapbare, schuivende voorruit	●
Schuivende zijruit (links)	●
Vergrendelbare deur	●
Warmhoud- & koelbox	●
Opbergvak	●
Transparant cabinedak overtrek	●
Cabineverlichting	●
Regenscherm voorruit cabine	●
Zonnescherm	●
Deur- en cabinesloten, één sleutel	●
Intelligente sleutel & start-knop	●
Proportionele joysticks met voordrukbediening	●
Stuurwiel met in 3 richtingen verstelbare stuurkolom	●
Hoogteverstelling console	●
<b>Automatische klimaatregeling</b>	
Airconditioning & verwarming	●
Ontwaseming	●
Starthulp (inlaatlufterverwarming) voor koud weer	●
<b>Gecentraliseerde bewaking</b>	
8-inch Icd-touchscreendisply	●
Motortoerenteller of dagteller/versn.m.	●
Temperatuurmetre motorkoelvoelstof	●
Max.vermogen	●
Lage snelheid/hoge snelheid	●
Automatische stationaire loop	●
Waarschuwing voor overbelasting met alarm	●
Motorstoring	●
Verstopt luchtfilter	●
Indicators	●
ECO-meters	●
Brandstofmeter	●
Hydr. olietemperatuurmeter	●
Brandstofverwarming	●
Waarschuwingen	●
Communicatiefout	●
Lage accu	●
Klok	●
<b>Stoel</b>	
Verstelbare luchtgeveerde stoel met verwarming	●
Mechanisch geveerde stoel met verwarming	●
<b>Cabine ROPS</b>	
ROPS (beschermende constructie bij het omslaan van de machine)	●
<b>Cabine FOG (ISO 10262) niveau 2</b>	
FOPS (beveiligingsconstructie tegen vallende objecten)	●
FOG (Falling Object Guard - afscherming tegen vallende voorwerpen)	●
Bescherming voorzijde & dakbescherming	●
Dakbescherming	●
VEILIGHEID	STD
Veiligheidsvergrendeling op giekcilinders met waarschuwingssysteem overbelasting	●
Veiligheidsvergrendeling op armcilinder	●
Veiligheidsvergrendeling op dozerblad en pluigervergrendelingscilinders	●
Vier buiten-achteruitkijkspiegels	●
Achteruitrijcamera	●
Achteruitrij- & spiegelcamera	●
Radar achter & 2e monitor	●
AAVM (Geavanceerd rondomzichtsysteem)	●
Vier ledwerklampen aan de voorzijde (2 op de giek gemonteerd, 2 op het voorste frame)	●
Ledwerklamp achter	●
Ledzwaailamp	●
Rijalarm	●
Automatische zwenkrem	●
Zwenkvergrendelingsysteem	●
Automatische graafrem	●
Joystickbesturing	●
Accuhoofdschakelaar	●
Vasthoudsysteem giek	●
Vasthoudsysteem arm	●
Algemeen type beschermrail	●
Deelbaar type beschermrail	●
AANBOUWDEEL	STD
<b>Giekopties</b>	
Mono van 5,65 m	●
2-delig van 5,40 m	
<b>Armopties</b>	
2,4 m	●
2,92 m	
OVERIGE	STD
Zwaar conragewicht	●
Verwijderbaar stofnet voor koeler	●
Brandstofvoorzijde	●
Brandstofverwarming (enkelvoudig)	●
Zelfdiagnosesysteem	●
Hi MATE (voertuigmanagementsysteem op afstand)	Mobiel
	Satelliet
Accu's (2 x 12V x 100 AH)	●
Brandstofvulpomp (50 l/min) met automatische afslag	
Compressor met luchtspuitool in cabine	
Set leidingwerk enkele functie (sloophamer, etc.)	
Set leidingwerk dubbele functie (grijper, etc.)	
Roterende leidingset	
Leidingwerk snelwissel	
Snelwissel	
Aanpassing grijper/bak (3-wegklep)	
Accumulator voor het neerlaten van uitrustingsstukken	●
Wisselklep patronen (2 patronen)	
Automatische graafrem	
Joystickbesturing	
Nauwkeurige zwenkregeling	
Gereedschapset	
Snelheidsregelaar	●
Snelheidsbegrenzer	●
Rijmodus kruipsnelheid	●
ONDERWAGEN	STD
Stempel voor en blad achter	●
Stempel voor en achter	
Blad voor en stempel achter	
Grijpersteun voor en dozerblad achter	
Banden-dubbel (10.00-20-14PR luchtbanden)	●
Banden-dubbel (10.00-20-16PR luchtbanden)	
Banden-dubbel (10.00-20 massief)	
Stalen spatborden (spatlappen)	●
Brede as 2,7 m	

\* Standaard en optionele apparatuur kan verschillen. Neem contact op met uw Hyundai-dealer voor meer informatie.

\* De machine kan afwijken als gevolg van internationale normen.

\* Op de foto's kunnen aanbouwdelen en optionele uitrusting afgebeeld zijn die in uw land niet leverbaar zijn.

\* Materialen en specificaties zijn onderhevig aan verandering zonder melding vooraf.





Specificaties en ontwerp kunnen zonder voorafgaande kennisgeving worden gewijzigd.  
Afbeeldingen van producten van Hyundai Construction Equipment Europe kunnen  
andere uitrusting dan de standaarduitrusting tonen.

Hyundai Construction Equipment Europe nv.  
Hyundailaan 4, 3980 Tessenderlo, België.  
Tel: (32) 14-56-2200 Fax: (32) 14-59-3405

NL-2021.06 rev.0

**Klaar om de lat hoog te leggen?**

**Neem contact op met uw Hyundai-dealer.**  
[hyundai-ce.eu/en/dealer-locator](https://hyundai-ce.eu/en/dealer-locator)