

WIELLADER

HL940A



KLAAR OM UW WERELD TE VERANDEREN

De HL940A wiellader maakt deel uit van de gloednieuwe A-serie van Hyundai: een nieuwe generatie bouwmachines die voldoet aan de Europese emissiestandaard Stage V. Maar deze kan nog veel meer! Terwijl aan de regelgeving is voldaan, streeft Hyundai naar een baanbrekend niveau in klanttevredenheid met maximale prestaties en productiviteit, meer veiligheid, meer gemak en een verbeterd uptime management.

Deze veelzijdige lader met zijn indrukwekkende vermogen en zorgvuldig geselecteerde technologieën waarmee u efficiënter en zuiniger kunt werken, opent een wereld van nieuwe mogelijkheden. Het is tijd om het Hyundai-effect te ervaren!



STAP IN EEN WERELD WAAR ALLES MOGELIJK IS



Productiviteit

- Lastafhankelijk hydraulisch systeem
- Nauwkeurig weegregelsysteem
- Eco-pedaal (optie)
- Eco-meter
- Geoptimaliseerde bakvulfactor
- Variabele bedieningsmodi

Duurzaamheid/ veiligheid

- LED-verlichting (optie)
- Gesinterde remschijven
- Volledig afgesloten motorruimte
- Slangen van hoge kwaliteit
- Automatische motoruitschakeling
- Robuust uitlaatgas-nabehandelingssysteem
- AAVM-camerasysteem (optie)
- Achteruitrij-detectiesysteem (optie)

Comfort

- Ruime, geluidsichte cabine
- 7"-touchscreenmonitor
- Ride Control-systeem (optie)
- Luchtgeveerde stoel met verwarming (optie)
- Volledig verstelbare armsteun en bedieningshendel
- Joystickbesturing (optie)
- Efficiënte airconditioning

Onderhoud

- Volledig te openen motorkap
- Verlengde onderhoudsintervallen
- Gecentraliseerde toegangspunten
- Verticaal geplaatste koelers
- Omkeerbare ventilator

TECHNOLOGIE OM UW PRODUCTIVITEIT TE MAXIMALISEREN

De betrouwbare Cummins B6.7 Stage V-motor van de HL940A levert al het vermogen dat u nodig hebt om zwaar werk onder extreme omstandigheden uit te voeren. Zijn hoge vermogen bij een laag toerental wordt verder aangevuld door een groot aantal technologieën die het brandstofverbruik verbeteren, waarbij schadelijke emissies tot een minimum beperkt blijven.

De HL940A is uitgerust met nauwkeurige bedieningssystemen, zodat u het maximale uit het indrukwekkende vermogen van de machine haalt. De eigen weegsysteemtechnologie van Hyundai is standaard geïntegreerd. Met behulp van de extra bedienings-, bewakings- en onderhoudsfuncties kunt u de prestaties en productiviteit elke dag optimaliseren, op elke werklocatie.



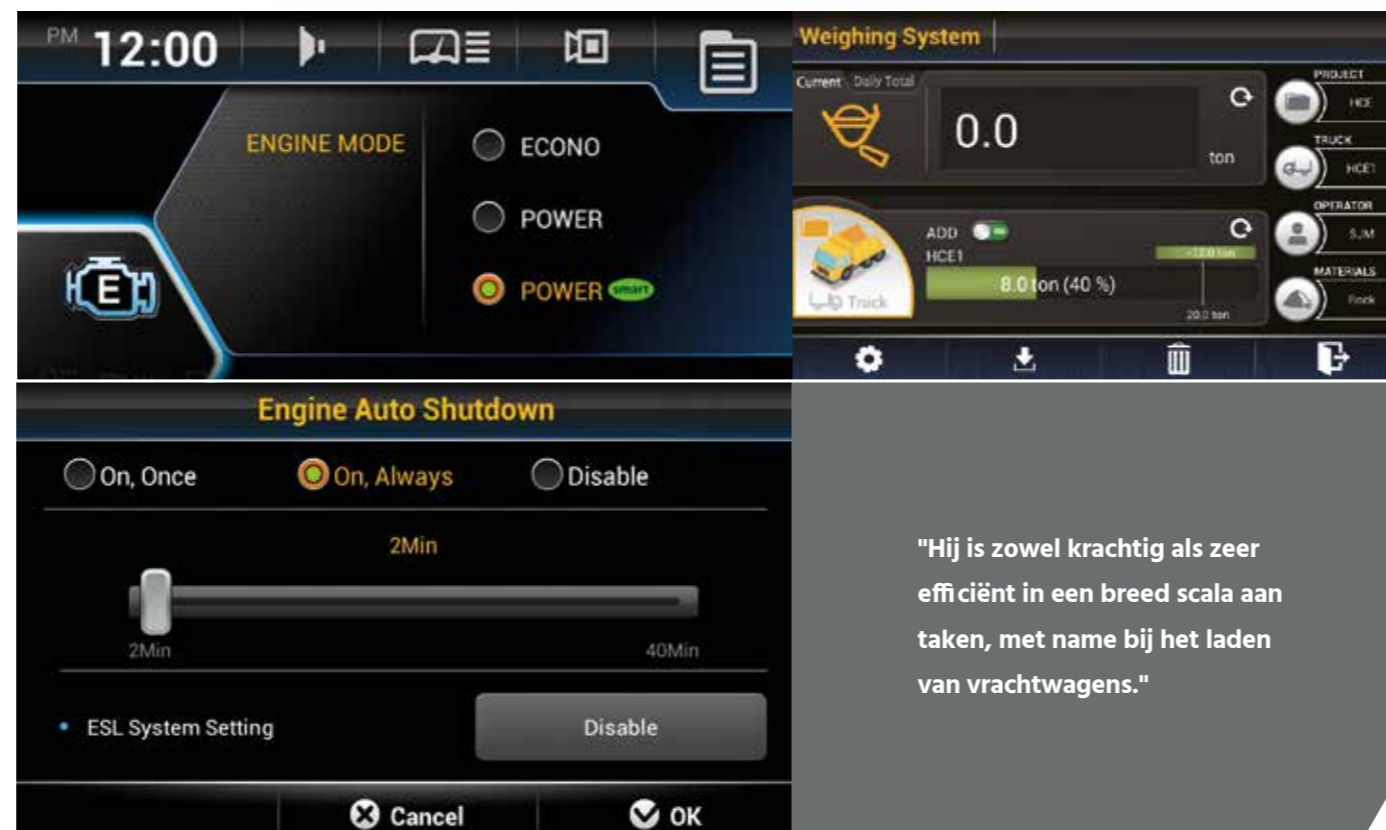
De nieuw ontwikkelde, **parallele z-linkage verbinding** zorgt voor een perfect verticale heffunctie met veel vermogen.

Net als alle machines uit de A-serie is de HL940A uitgerust met ons **all-in-one uitlaatgasbehandelingssysteem**, dat de emissies en bedrijfskosten verlaagt en tegelijkertijd de betrouwbaarheid verhoogt en het onderhoud vereenvoudigt. Hoogwaardige technologieën zorgen ervoor dat aan de milieunormen wordt voldaan zonder dat er een EGR-systeem (uitlaatgasrecirculatie) nodig is. Hierdoor zijn de onderhoudsvereisten geringer, terwijl het hoge werkvermogen van de motor behouden blijft.



Met de **Smart Power-modus** verlaagt u het brandstofverbruik door het motortoerental aan te passen tijdens zware belastingen, zoals laadwerkzaamheden. Deze functie biedt twee belangrijke voordelen: u bespaart daarmee niet alleen brandstof terwijl hetzelfde vermogen als in de Power-modus wordt geleverd, maar hiermee wordt ook een goede balans tussen tractiekracht en uitbrekkracht bereikt.

Deze optie zorgt ervoor dat de **motor automatisch uitschakelt wanneer de machine in rust** is om brandstofverbruik en onnodige emissies te voorkomen.

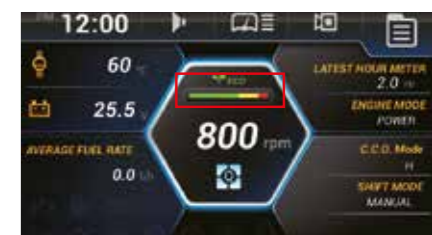


"Hij is zowel krachtig als zeer efficiënt in een breed scala aan taken, met name bij het laden van vrachtwagens."

Met het bijzonder nauwkeurige **automatische/handmatige cumulatieve weegsysteem** hebt u de productie in elke omgeving nog beter in de hand. Voor maximale precisie worden weegfoutpictogrammen en een tweekleurige gewichtswaarde-indicator op de monitor weergegeven.

De **Eco-meter** toont u het motorkoppel, het brandstofverbruik en richtlijnen voor een zuinige werking terwijl u werkt.

Met een **Eco-pedaal** kunt u het vermogensbereik eenvoudig omschakelen binnen het optimale brandstofverbruiksgebied.



EEN CABINE ONTWORPEN RONDOM DE MACHINIST

De cabine van de HL940A is ontworpen als een productieve, stressvrije werkomgeving die perfect geschikt is voor elke machinist. Hij is aangenaam en ruim en beschikt over de modernste geluids- en trillingsverlagende technologie, met een geluidsniveau van slechts 68 dB, één van de laagste in deze machinecategorie. De airconditioning maximaliseert het verwarmings- en koelvermogen door het optimaliseren van de luchtstroom. De stoel is groot, luxueus en de joystick en schakelaars bevinden zich binnen een comfortabele reikwijdte. Een reeks technologieën vergemakkelijkt de controle van de machine, communicatie en entertainment. Het totale ontwerp draagt bij aan het vertrouwen en de gemoedsrust die zorgen voor het Hyundai-effect.

"De verstelbare stoel en de plaatsing van alle bedieningselementen maken deze machine ongelooflijk eenvoudig te bedienen. Ik word niet moe, zelfs niet als ik lange tijd aan zware klussen werk."



De HL940A heeft een **grote, comfortabele stoel** met een **hoofdsteun** en volledig **verstelbare armsteunen**. De cabineruimte is vergroot door de bedieningshendels voor de verschillende functies in de armsteun te integreren, waardoor de bediening ook nog eens comfortabeler is. Een stoel met luchtvering en verwarming

Het **instrumentenpaneel** is geoptimaliseerd voor snelle, eenvoudige toegang tot de informatie over de machinestatus tijdens het werk. Het instrumentenpaneel is voorzien van een 7-inch **touchscreenmonitor** voor een uitstekend zicht en een AUX-functie voor audio voor nog meer gemak.

Een **Ride Control-systeem** met een accumulator is als optie leverbaar. Dit vermindert het kantelen van de wiellader en de bak voor een stabielere en comfortabelere bediening en minder morsen.

Het **entertainmentsysteem** omvat een radio, geïntegreerde Bluetooth-technologie en een ingebouwde microfoon voor veiliger, handsfree bellen tijdens de werkdag.

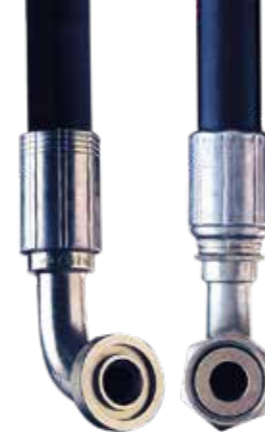
Het **Miracast-systeem op basis van de wifi-functie** van de smartphone van de machinist maakt het mogelijk om verschillende smartphone-functies op het scherm te gebruiken, zoals navigatie, surfen op het web, het afspelen van muziek en video.



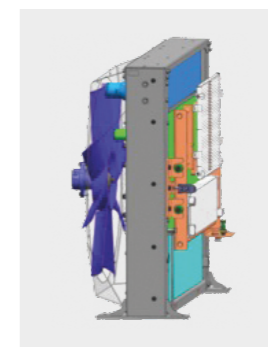
OPTIMALISATIE VAN DE UPTIME OM UW WINSTEN VEILIG TE STELLEN

Om uw bedrijf te beschermen, moet u weten dat de investering die u nu doet, uw winst op lange termijn in stand houdt. Daarom hebben we bij de ontwikkeling van de HL940A prioriteit gegeven aan betrouwbaarheid van ontwerp en productie tot kwaliteitscontrole.

Het frame en de aanbouwdelen zijn gebouwd voor maximale sterkte, terwijl alle besturingssystemen geoptimaliseerd zijn voor duurzaamheid, en rigoreus zijn getest op verschillende werklocaties. Het resultaat is een robuuste, duurzame machine die de stilstandtijd voor reparaties en onderhoud tot een minimum beperkt, zodat u op schema kunt blijven en uw winst kunt beschermen.



◀ **Hoogwaardige slangen** die uitstekend bestand zijn tegen hitte en druk zorgen voor maximale duurzaamheid, zelfs in veeleisende omstandigheden.



◀ De HL940A heeft een betrouwbare, **grofmazige luchtkoeler met koelribben** die voorkomen dat de prestaties van de wiellader afnemen door vervuiling. Deze is ook uitgerust met een **omkeerbare ventilator** om vuil en vuilresten te verwijderen. Optioneel is een turbo-voorreiniger leverbaar die de vervangingsinterval nog verder verlengt.



◀ Het **duurzame uitlaatgas-nabehandelingssysteem** wordt beschermd door een robuust steunen- en schokdempingssysteem. Dat voorkomt storingen door schokken en trillingen tijdens het gebruik.



◀ De bedrijfstijd is verhoogd door het standaard onderhoudsinterval voor olie en oliefilter te verlengen tot 500 uur, wat ook de onderhoudskosten verlaagt, en door het gebruiken van een optioneel automatisch smeersysteem.

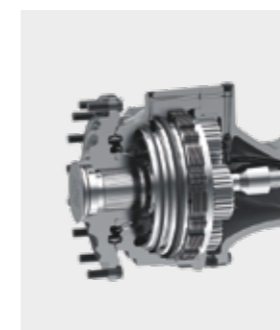




EENVOUDIG ONDERHOUD VOOR EEN PROBLEEMLOOS GEBRUIK

De gemoedsrust die gepaard gaat met snel en eenvoudig onderhoud maakt ook deel uit van het Hyundai-effect. De HL940A is ontworpen om het onderhoud zo gemakkelijk mogelijk te maken. De motorkap kan volledig elektrisch worden geopend voor gemakkelijke toegang voor reinigings- en routinetaken, terwijl de onderhoudspunten voor de motor en de hydraulische systemen zich in één gemakkelijk te bereiken ruimte bevinden. Alle componenten en materialen zijn speciaal geselecteerd om een lange, probleemloze levensduur te garanderen.

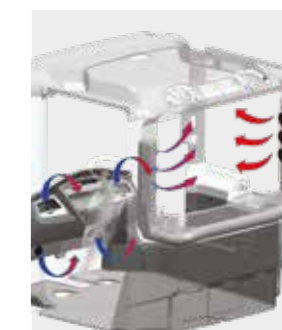
Als alles zo eenvoudig en gemakkelijk te bereiken is, zijn de onderhoudswerkzaamheden een genoegen!



De **remschijven** zijn vervaardigd van een duurzaam sintermateriaal om de ontwikkeling van warmte en trillingen te onderdrukken. Ze verlengen de levensduur van de remmen en zijn daarnaast onderhoudsvriendelijk ontworpen.



De **scharnierbare motorkap kan volledig elektrisch geopend** worden voor eenvoudige toegang tot de afgesloten motorruimte en koelruimte. De motorruimte is ontworpen om te voorkomen dat er door instroom van vreemde materialen brand kan ontstaan.



Het **airconditioningsysteem** is aan de rechterkant van de cabine geïnstalleerd voor gemakkelijk onderhoud en filtervervangning. Het beschikt over een binnenfilter met een hoge capaciteit en een speciaal geselecteerd filtermateriaal voor superieure prestaties.

TECHNOLOGIE GERICHT OP HET GEWENSTE RESULTAAT

De wielladers uit de A-serie van Hyundai zijn ontworpen om de ultieme ervaring te creëren voor de machinist en de eigenaar. Elk detail is zorgvuldig afgestemd op de behoeften tijdens het werk, waaronder meer veiligheid en comfort, hogere productiviteit, maximale bedrijfstijd en eenvoudig onderhoud. Dat is allemaal onderdeel van het Hyundai-effect.

Voor meer informatie gaat u naar hyundai-ce.eu



SPECIFICATIES

MOTOR	
Producent/model	CUMMINS / B 6.7 / EU-stage V
Type	6-cilinder turbo dieselmotor
Uitlaatgas-nabehandelingssysteem	DOC, DPF, SCR, VGT
Brutovermogen (SAE J1995)	156 pk (116 kW) bij 2200 omw/min
Nettovermogen (SAE J1349)	154 pk (115 kW) bij 2200 omw/min
Max. vermogen	165 pk (123 kW) bij 1800 omw/min
Max. brutokoppel (SAE J1995)	746 N m (550 lb ft) bij 1300 omw/min
Cilinderinhoud	6700 cc (483 cu in)
<ul style="list-style-type: none"> - Het aangegeven nettovermogen is beschikbaar voor het vliegwiel wanneer de motor is voorzien van een ventilator, dynamo, luchtfilter en nabehandelingssysteem. - Het aangegeven brutovermogen wordt bereikt met de ventilator op maximaal toerental. 	

TRANSMISSIE		
Koppelmvormer-type*	3 elementen, enkelvoudig, éénfase	
Banden	20.5 R25, ★, L3	
* Volledig automatische vermogensschakeling, type met hulpas met Soft Shift-functie in bereik en richting. Koppelmvormer optimaal afgestemd op motor en transmissie voor uitstekende werkprestaties		
Rijsnelheid	Transmissie met 4 versnellingen	
Voorruit	1e	7,0 (4,3)
	2e	12,8 (7,9)
	3e	25,2 (15,6)
	4e	40,0 (24,9)
Achterruit	1e	7,4 (4,6)
	2e	13,5 (8,4)
	3e	26,5 (16,5)

* Volledig automatische vermogensschakeling, type met hulpas met Soft Shift-functie in bereik en richting. Koppelmvormer optimaal afgestemd op motor en transmissie voor uitstekende werkprestaties

ASSEN	
Aandrijfsysteem	Vierwiel-aandrijfsysteem
Ophanging	Vaste vooras en oscillerende achteras
Oscillatie van de achteras	Oscillatie ±11° van middenpen-belast
Naafreductie	Planetaire reductie bij eindaandrijving
Differentieel	Conventioneel
Overbrengingsverhouding	21,53

OVERZICHT		
Beschrijving	HL940A	HL940A XT
Bedrijfsgegewicht	13.400 kg (29.540 lb)	13.860 kg (30.560 lb)
Bakinhoud	Opgehoopt	2,3 m³ (3,0 yd³)
	Afgestroken	2,0 m³ (2,62 yd³)
Uitbrekkracht bak	Recht	11.800 kg (26.020 lb)
	Volledig gedraaid	10.000 kg (22.050 lb)
Kantelmoment	Recht	10.000 kg (22.050 lb)
	Volledig gedraaid	8600 kg (18.960 lb)

BANDEN	
Type	Tubeless banden voor wielladers
Standaard	20.5 R25, L3★
Mogelijke opties	20.5-25, 16PR, L3 20.5-25, 20PR, L5 20.5 R25, XHA2

REMMEN	
Bedrijfsremmen	Hydraulisch bediende, natte schijfremmen op alle 4 wielen, systeem met gescheiden assen. Zelfstellend & wielsnelheidsrem.
Parkeerrem	Veerbelaste, hydraulisch vrijgegeven rem
Noodrem	Wanneer de remoliedruk daalt, waarschuwt het controlelampje de machinist en wordt de parkeerrem automatisch ingeschakeld.

HYDRAULISCH SYSTEEM		
Type	Lastafhankelijk hydraulisch systeem	
Pomp	Zuigerpomp met variabele opbrengst, 149 l/m	
Regelklep	2 spoelen (bak, giek) 3 spoelen (bak, giek, extra functie)	
Systeemdruk	280 bar	
Hefcircuit	Het ventiel kent vier functies: omhoog, houden, omlaag en zweven. Kan de automatische kickout (uitstrekking) aanpassen van horizontaal tot volledig hefhoogte.	
Kantelcircuit	Het ventiel kent drie functies: achterwaarts kantelen, houden en kiepen. Kan de automatische bakafslag aan de gewenste lasthoek aanpassen.	
Cilinder	Type: dubbele werking	
	Aantal cilinders-boring x slag	
	Heffen	2-110 x 738 mm (4,3" x 29")
Cilinder	HL960A kantelen	125 x 560 mm (4,9" x 1' 10")
	HL960AXT kantelen	125 x 580 mm (4,9" x 1' 11")
Cyclusduur	Omhoog: 5,5 sec., kiepen: 1,1 sec. Omlaag: 3,0 sec., totaal: 9,6 sec.	

* Hyundai bio-hydraulische olie (HBHO) leverbaar

BESTURING		
Type	Lastafhankelijke, hydrostatische, gescharnierde besturing	
Pomp	Zuigerpomp met variabele opbrengst, 149 l/m	
Systeemdruk	210 bar	
Cilinder	Dubbele werking	2-65 x 429 mm (2,5" x 16,9")
	Stuurhoek	40° naar zowel rechts als links

* Hyundai bio-hydraulische olie (HBHO) leverbaar.

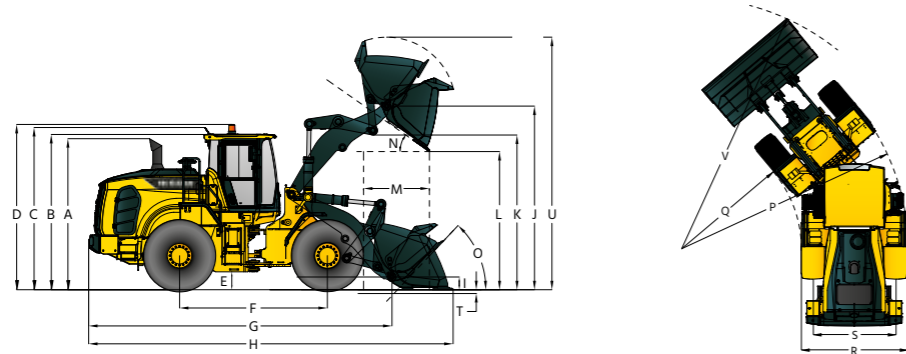
INHOUDEN VOOR BIJVULLEN		
EENHEID	l	US gal
Brandstoftank	220,0	58
DEF-tank	30,0	7,9
Koelsysteem	37,0	9,8
Carter	18,0	4,8
Transmissie	34,7	9,2
Vooras	23,0	6,1
Achteras	23,0	6,1
Hydraulische tank	90,0	23,8
Hydraulisch systeem (inclusief tank)	130,0	34,3

AIRCONDITIONINGSYSTEEM	
Het airconditioningsysteem voor de machine bevat het gefluoreerde broeikasgas met het aardopwarmingsvermogen van R134a. (Aardopwarmingsvermogen: 1430). Het systeem bevat 0,75 kg koudemiddel dat gelijk is aan 1,07 ton CO ₂ -equivalent. Voor meer informatie raadpleegt u de handleiding.	

AFMETINGEN

AFMETINGEN

Alle afmetingen zijn bij benadering.



Beschrijving	HL940A		HL940AXT	
	mm	ft in	mm	ft in
A Hoogte tot bovenkant uitlaatpijp	3.310	10' 10"	3.310	10' 10"
B Hoogte tot bovenkant cabine	3.300	10' 10"	3.300	10' 10"
C Hoogte tot bovenkant van de antenne van het product	3.445	11' 4"	3.445	11' 4"
D Hoogte tot bovenkant zwaailicht	3.430	11' 3"	3.430	11' 3"
E Bodemvrijheid	432	1' 5"	432	1' 5"
F Wielbasis	3.000	9' 10"	3.000	9' 10"
G Totale lengte (zonder bak)	6.430	21' 1"	7.020	23'
H Transportlengte (met bak vlak op de grond)	7.600	24' 11"	8.190	26' 10"
I Hoogte scharnierpen op draaghoogte	430	1' 5"	600	2'
J Scharnierpenhoogte bij maximale hefhoogte	3.820	12' 6"	4.425	14' 6"
K Vrije hoogte hefarm bij maximale hefhoogte	3.235	10' 7"	3.840	12' 7"
L Vrije kiephoogte bij maximale hefhoogte en uitstort van 45°	2.765	9' 1"	3.370	11,1'
M Bereik bij maximale hefhoogte en uitstort van 45°	1.095	3' 7"	1.090	3' 7"
N Kiephoek bij maximale hefhoogte en kiepen (in stilstand)	48		47	
O Terugrolhoek	Grond	42	42	
	Draagstand	47	50	
P Draaicirkel (diameter) tot buitenkant banden	10.910	35' 10"	10.910	35' 10"
Q Draaicirkel (diameter) tot middelpunt banden	5.910	19' 5"	5.910	19' 5"
R Breedte over de banden (onbelast)	2.450	8'	2.450	8'
S Spoorbreedte	1.930	6' 4"	1.930	6' 4"

GEBRUIKSSPECIFICATIES MET BAKKEN

Koppelsysteem baktype	Algemeen gebruik			Verwisselbare koppelstangen voor hoge heffing
	penbevestiging	penbevestiging	haakbevestiging	
Bak type	Snijranden met boutbevestiging	Snijranden met boutbevestiging	Snijranden met boutbevestiging	
Capaciteit - nominaal	2,3 m³ (3,0 yd³)	2,1 m³ (2,7 yd³)	2,3 m³ (3,0 yd³)	--
Capaciteit - nominaal bij een vulfactor van 110%	2,5 m³ (3,3 yd³)	2,3 m³ (3,0 yd³)	2,5 m³ (3,3 yd³)	--
Breedte	2.600 mm (8' 6" ft/in)	2.550 mm (8' 4" ft/in)	2.600 mm (8' 6" ft/in)	--
Vrije kiephoogte bij maximale hefhoogte & uitstort van 45°	2.765 mm (9' 1" ft/in)	2.795 mm (9' 2" ft/in)	2.640 mm (8' 8" ft/in)	+605 mm (+1' 12" ft/in)
Bereik bij maximale hefhoogte & uitstort van 45°	1.095 mm (3' 7" ft/in)	1.065 mm (3' 6" ft/in)	1.220 mm (4' ft/in)	-5 mm (-0,2" ft/in)
Graafdiepte	90 mm (3,5" ft/in)	90 mm (3,5" ft/in)	90 mm (3,5" ft/in)	+40 mm (+1,6" ft/in)
Transportlengte (met bak)	7.600 mm (24' 11" ft/in)	7.560 mm (24' 10" ft/in)	7.775 mm (25' 6" ft/in)	+590 mm (+1' 11" ft/in)
Totale hoogte met bak op maximale hefhoogte	5.185 mm (17' ft/in)	5.145 mm (16' 11" ft/in)	5.395 mm (17' 8" ft/in)	+605 mm (+1' 12" ft/in)
Draaicirkel wiellader met bak op draagstand	12.180 mm (40' ft/in)	12.110 mm (39' 9" ft/in)	12.280 mm (40' 3" ft/in)	+570 mm (+1' 10" ft/in)
Statisch kantelgewicht lading. Recht (geen bandvervorming)	10.000 kg (22.050 lb)	10.100 kg (22.270 lb)	9.200 kg (20.280 lb)	1.850 kg (4.079 lb)
Statisch kantelgewicht lading. Geknikt (geen bandvervorming)	8.600 kg (18.960 lb)	8.700 kg (19.180 lb)	7.900 kg (17.420 lb)	-1.550 kg (-3.417 lb)
Uitbreekkracht	11.800 kg (26.020 lb)	12.230 kg (26.960 lb)	10.200 kg (22.490 lb)	+140 kg (+309 lb)
Bedrijfgewicht*	13.400 kg (29.540 lb)	13.360 kg (29.450 lb)	13.675 kg (30.150 lb)	+460 kg (+1014 lb)

* Alle afmetingen met betrekking tot hoogte en banden zijn met de standaardbanden 23.5 R25, L3.

DICHTHEID EN BAKKEUZE

DICHTHEID VAN DE VERWERKTE MATERIALEN

Los materiaal	Materiaaldichtheid [ton / m³]	
Aarde/leui	1,5 ~ 1,7	
Zand en grind	1,5 ~ 1,7	
Aggregaat	25 ~ 76 mm (1 tot 3 in)	1,6 ~ 1,7
	19 mm (0,75 in) en groter	1,8

HL940A OVERZICHT BAKSELECTIE

Standaard hefarm - bak voor algemene toepassingen

Type	m³ (yd³)	Materiaaldichtheid [ton / m³]													
		1,1	1,2	1,3	1,4	1,5	1,6	1,7	1,8	1,9	2,0	2,1	2,2	2,3	2,4
Snijrand	2,3 (3,0)	2,6 m³ (3,4 yd³)										2,2 m³ (2,9 yd³)			
Snijrand	2,1 (2,7)	2,4 m³ (3,1 yd³)										2,0 m³ (2,6 yd³)			
Snijrand Q/C	2,3 (3,0)	2,6 m³ (3,4 yd³)										2,2 m³ (2,9 yd³)			

Hoge hefarm (XT) - algemeen gebruik

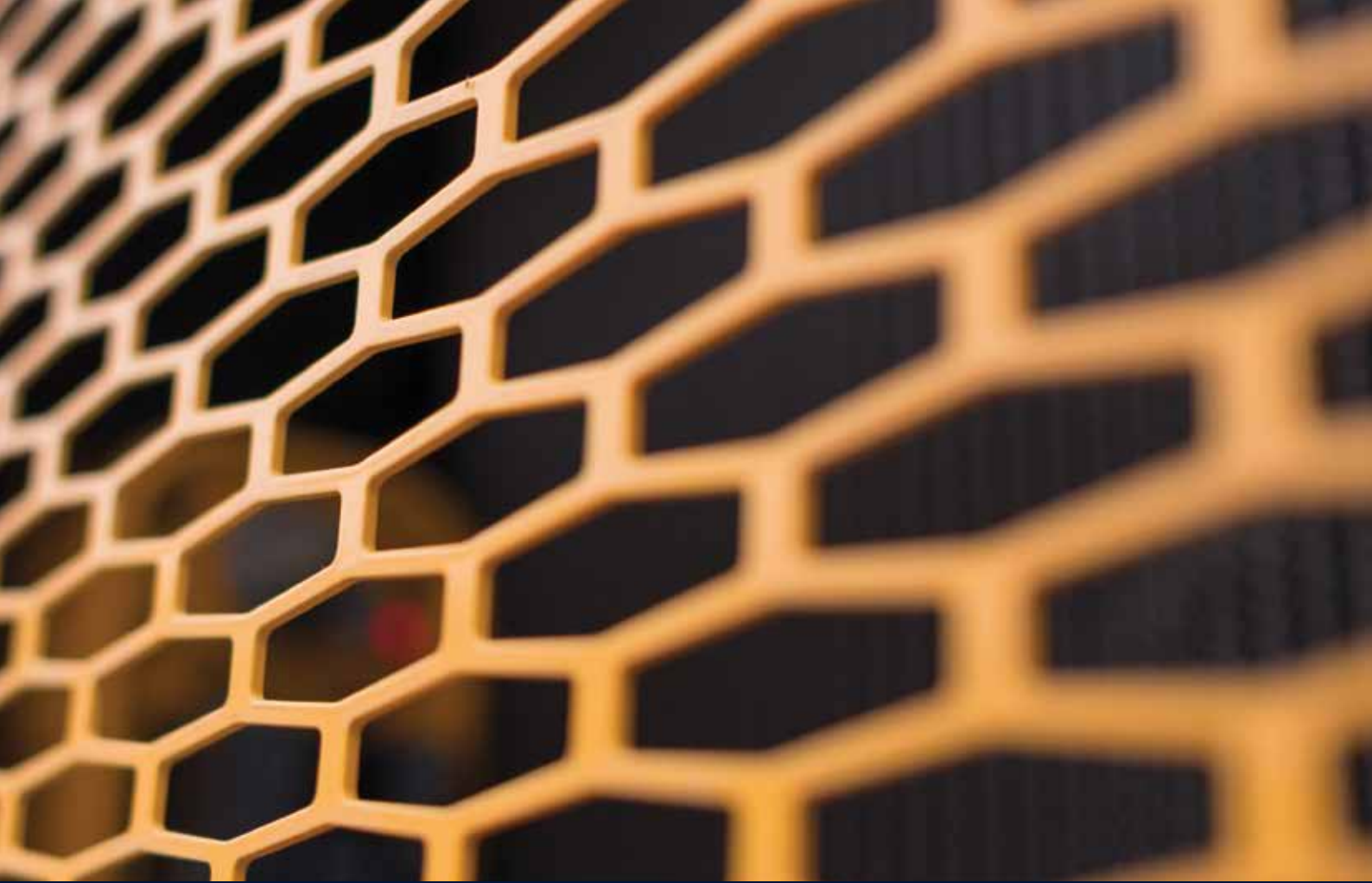
Type	m³ (yd³)	Materiaaldichtheid [ton / m³]													
		1,1	1,2	1,3	1,4	1,5	1,6	1,7	1,8	1,9	2,0	2,1	2,2	2,3	2,4
Snijrand	2,3 (3,0)	2,6 m³ (3,4 yd³)										2,2 m³ (2,9 yd³)			
Snijrand	2,1 (2,7)	2,4 m³ (3,1 yd³)										2,0 m³ (2,6 yd³)			
Snijrand Q/C	2,3 (3,0)	2,6 m³ (3,4 yd³)										2,2 m³ (2,9 yd³)			



VERANDERING IN BEDRIJFSSPECIFICATIES - BANDEN

Banden		20.5-25 16PR L5(LT05)	20.5 R25 XHA(LT25)	20.5-25 16PR L3(LT53)
		Bedrijfgewicht (kg)	kg	+440
	lb	+970	-115	-238
Statisch kantelgewicht lading. Recht (Geen bandvervorming)	kg	+300 (+245)	-35 (-30)	-75 (-60)
	lb	+661 (+540)	-77 (-66)	-165 (-132)
Statisch kantelgewicht lading. Geknikt (Geen bandvervorming)	kg	+260 (+210)	-30 (-25)	-65 (-50)
	lb	+573 (+463)	-66 (-55)	-143 (-110)
Verticale hoogtwijzigingen	mm	+65	-7	-3
	ft/in	+3"	-0,3"	-0,1"
R. Breedte over de banden (onbelast)	mm	+27	-6	-6
	ft/in	+1,1"	-0,2"	-0,2"
P. Draaicirkel (diameter) tot buitenkant banden	mm	+27	-6	-6
	ft/in	+1"	-0,2"	-0,2"
Q. Draaicirkel (diameter) tot middelpunt banden	mm	-27	+6	+6
	ft/in	-1"	+0,2"	+0,2"

* Gewijzigde afmetingen in vergelijking met 20.5R25, ★, L3-banden.



Specificaties en ontwerp kunnen zonder voorafgaande kennisgeving worden gewijzigd.
Afbeeldingen van producten van Hyundai Construction Equipment Europe kunnen andere
uitrusting dan de standaarduitrusting tonen.

Hyundai Construction Equipment Europe nv,
Hyundailaan 4, 3980 Tessenderlo, België.
Tel: (32) 14-56-2200 Fax: (32) 14-59-3405

NL - 2020.03 Rev.1

**Klaar om het Hyundai-effect te ervaren?
Neem contact op met uw Hyundai-dealer.
hyundai-ce.eu/en/dealer-locator**

