

HW100A

ESCAVATORE GOMMATO



Potenza lorda
75 kW (100 CV) a 2.000 giri/min

Capacità benna
0,28 m³

Peso operativo
10,7 – 11,1 t

Tanti motivi per acquistare un escavatore gommato HD Hyundai

Introduzione al nuovo HW100A: l'ultimo arrivato della nostra gamma di escavatori gommati da 6 - 21 tonnellate Serie A. Grazie al motore HD Hyundai Stage V potente, ma economico, e alla nuova idraulica al top della categoria, questo modello da 10 tonnellate offre il massimo in termini di produttività. E se si aggiungono il comfort in cabina, il nuovo insieme dei comandi e i dispositivi di sicurezza di ultima generazione come il sofisticato sistema di telecamere Hyundai, i motivi per acquistarne uno sono tanti.



PIÙ PRODUTTIVITÀ E PRESTAZIONI

La straordinaria potenza idraulica, la capacità di lavorare in spazi limitati grazie alla rotazione e all'articolazione del braccio e una velocità di traslazione senza pari, fino a 38 km/h, rendono il nuovo HW100A una macchina compatta ma potente, perfettamente adatta a qualsiasi cantiere.

Il top della produttività

Equipaggiato con il motore HD Hyundai Stage V di ultima generazione, l'HW100A offre un risparmio di carburante eccezionale, con emissioni estremamente ridotte.



Il performante motore HD Hyundai Stage V eroga una potenza di 100 CV e una coppia di picco di 430 Nm.



Il top dell'efficienza

L'HW100A raggiunge e supera i 6 metri d'altezza e sfruttando il blocco dell'assale anteriore e la distribuzione ottimale del peso offre una capacità di sollevamento straordinaria.

Facilità di comando

I joystick basati su sistema idraulico proporzionale consentono di azionare con precisione tutti gli accessori.

Più optional del sottocarro

Le lame dozer e gli stabilizzatori optional anteriori e posteriori offrono una maggiore stabilità operativa adattandosi in modo ottimale a qualsiasi applicazione.

3 modalità di sterzo

Lo sterzo a 4 ruote, optional (inclusa la modalità a granchio) aumenta la manovrabilità e riduce il raggio di sterzata di 2 m.

Pneumatici gemellati di serie

Per il massimo in termini di trazione e stabilità.

Nuova catena cinematica

Il nuovo motore di traslazione associato al cambio Powershift assicura fluidità di traslazione e comfort, con rallentamento idraulico e cambio marce ottimizzati.

Turbocompressore variabile

Assicura la corretta portata d'aria per la combustione ottimale in tutte le condizioni di regime e carico, con il risultato di gas di scarico più puliti e un consumo del carburante ridotto.



La modalità di velocità di traslazione automatica assegna la priorità alla coppia o alla velocità a seconda delle condizioni



BASSO
CONSUMO DI
CARBURANTE



Minimo automatico

Questa utilissima funzionalità interviene fino a 4 secondi dopo il ritorno in posizione neutra di tutti i comandi, riducendo il consumo di carburante e i livelli di rumorosità in cabina.

3 modalità di potenza

Possibilità di scegliere fra 3 modalità operative per trovare sempre il perfetto bilanciamento fra potenza e consumi.

COMFORT E FACILITÀ D'USO

La spaziosa cabina del nuovo HW100A è progettata per creare un ambiente di lavoro ottimale. L'operatore percepisce di essere in controllo totale con i comandi ergonomici e il monitor a colori di facile lettura.

Più comfort

L'HW100A vanta una delle cabine più spaziose offerte sul mercato, con livelli ridotti di rumore e vibrazioni e un'eccellente visibilità totale. Elementi di spicco della cabina: portiera extra-large per l'accesso agevolato, sedile riscaldato completamente regolabile a sospensione pneumatica e climatizzatore di serie per turni di lavoro confortevoli e produttivi.



Touchscreen king-size

Touchscreen più grande da 8" per scorrere facilmente i vari menu e le impostazioni di potenza e idraulica ausiliaria. Possibilità di collegare dispositivi Bluetooth e di ascoltare i canali radio preferiti.



Efficienza in punta di dita

Operare in sicurezza con il minimo sforzo è più facile che mai con i comandi intelligentemente dislocati e i joystick dal controllo preciso.

Piantone di guida regolabile ^A

Per trovare sempre la postura operativa ottimale.

Decelerazione con un solo tocco

Riduce all'istante al minimo il regime motore.

Funzione di memoria

Possibilità di salvare il flusso idraulico per vari accessori per averli prontamente disponibili quando occorre.

Rotelle proporzionali ^B

Sono ubicate sui joystick e possono essere specifiche con scorrimento orizzontale o verticale.

Flusso ausiliario proporzionale

Per controllare in modo preciso ed efficace tutti gli attrezzi.



Personalizza i comandi

L'operatore può regolare come desidera il sedile ergonomico e impostare la consolle joystick per controllare la rotazione del braccio dal joystick.

Sistema di sospensione cabina

Smorza le vibrazioni e fornisce una protezione straordinaria contro gli impatti.



PIÙ SICUREZZA

Funzionalità di sicurezza multiple e una visuale dalla cabina senza pari: il nuovo HW100A offre il massimo della sicurezza per operatore e sito di lavoro.



◀ Sicurezza di serie

L'illuminazione di serie su cabina e braccio (LED optional) e gli specchi laterali ampi migliorano la visibilità totale giorno e notte. Altre funzionalità di sicurezza standard: allarme di surriscaldamento, sensore bassa pressione olio, interruttore spegnimento d'emergenza del motore, solo per citarne alcune.



▶ Sicurezza certificata ISO

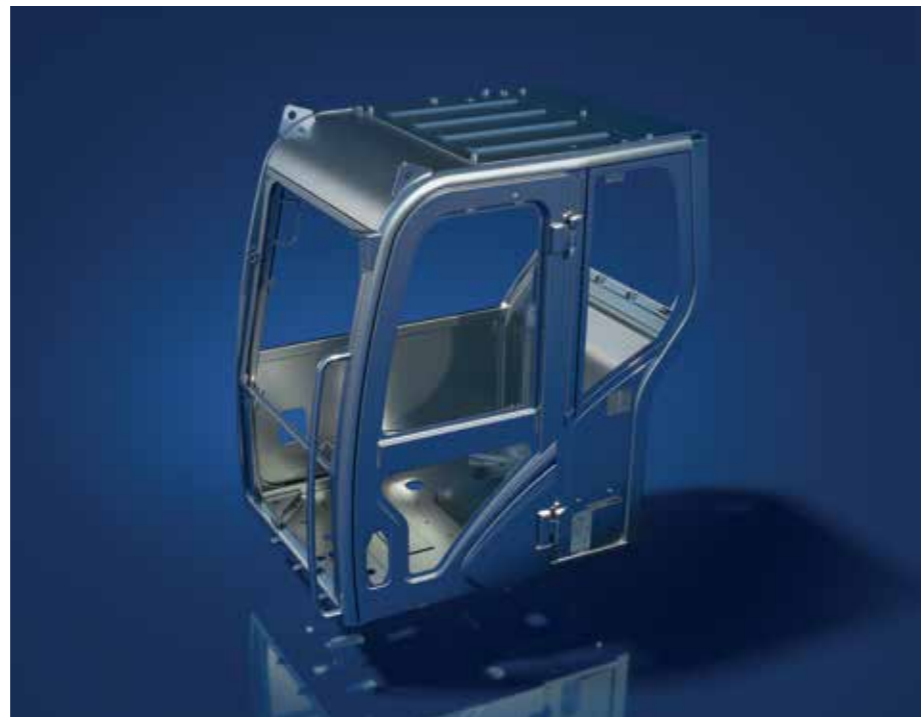
La cabina ROPS di ultima generazione è pressurizzata e certificata ISO.

Avviso cintura di sicurezza

Se la cintura di sicurezza non è allacciata al momento dell'accensione del quadro, scatta un allarme acustico con un segnale di avviso visivo continuo.

Trasporto più sicuro

4 occhielli di sollevamento addizionali sul sottocarro per una maggiore sicurezza durante il trasporto.



Visibilità a 360° con il sistema di telecamere avanzato.



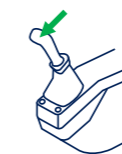
Visibilità 360°

La telecamera retrovisiva è disponibile di serie, mentre l'innovativo sistema opzionale di monitoraggio avanzato (AVM) HD Hyundai aumenta ulteriormente la sicurezza per la macchina, l'operatore e tutto il sito di lavoro.

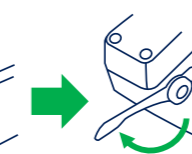


Blocco di sicurezza automatico

Il blocco di sicurezza automatico previene l'azionamento involontario: l'escavatore non è controllato solo dalla leva RCV.



La leva RCV è premuta



Sbloccare la leva di sicurezza

La spia si accende



Attivazione del "blocco di sicurezza automatico"



L'escavatore non è controllato dalla leva RCV e non è possibile l'azionamento involontario

PIÙ QUALITÀ E AFFIDABILITÀ

Con componenti di qualità, parti essenziali protette dai danni e un sottocarro solidissimo, l'HW100A è progettato nei minimi dettagli per la massima resistenza



Assali heavy-duty

L'assale frontale heavy-duty con blocco oscillazione automatico o azionato dall'operatore offre angoli di sterzo e oscillazione ampi, mentre il cambio montato direttamente sull'assale posteriore dà una protezione maggiore e la luce a terra ottimale.

Meno danni

Le parti a contatto con il suolo sono state accuratamente progettate per prevenire i danni, con i tamponi degli stabilizzatori che riducono la pressione a terra.

Progettato per i lavori gravosi

Il telaio rigido saldato assicura una durezza straordinaria, mentre l'instradamento efficiente delle linee idrauliche e la protezione di cambio e differenziale posteriore rendono il sottocarro perfetto per le applicazioni dell'escavatore gommato. È disponibile anche il blocco dell'assale oscillante per le operazioni di scavo e sollevamento.

Più protezione A

Ampie coperture rinforzate proteggono i cilindri di lama dozer e stabilizzatori, con gli stabilizzatori ben incassati nel profilo della macchina. La posizione delle articolazioni è mantenuta alta per evitare le scosse durante la traslazione.

Braccio e avambraccio rinforzati

I collaudi intensivi e l'utilizzo di materiale più solido hanno permesso di aumentare l'affidabilità e la durata dei componenti in tutta la struttura del braccio. Sono state aggiunte barre rinforzate per proteggere meglio la base dell'avambraccio e sono stati rinforzati anche i bocchelli dell'avambraccio sulla parte centrale e terminale.



Dotato di braccio triplice standard e di rotatore inclinabile, l'HW100A consente livelli altissimi di versatilità e manovrabilità.



FACILITÀ DI MANUTENZIONE E TELEMATICA

L'HW100A è progettato per semplificare al massimo le ispezioni giornaliere dei componenti principali e la manutenzione di routine. Tutti i filtri e la batteria sono accessibili da terra attraverso sportelli ad apertura ampia nella cofanatura.

Filtrazione avanzata

Un separatore dell'acqua a cartuccia ad alte prestazioni cattura la condensa nel carburante e in sinergia con pre-filtri e filtri principali doppi di serie contribuisce a ridurre al minimo i guasti del sistema di alimentazione carburante.



Impianto frenante avanzato

Il nuovo sistema migliorato consente frenate più efficienti, eliminando l'effetto oscillante associato all'operazione su gomma.

Interruttore di scollegamento della batteria

Consente di scollegare facilmente la batteria durante lo stoccaggio a lungo termine.

Freni a lunga durata

Durata di servizio prolungata grazie al doppio circuito con freni a disco multipli in metallo sinterizzato.



Tecnologia di articolazioni e boccole avanzata

Durata dei componenti e intervalli di ingrassaggio aumentati con il metallo ad alta lubrificazione utilizzato per l'articolazione del braccio. L'articolazione della benna ha uno speciale disegno superficiale e un rivestimento auto-lubrificante per l'ingrassaggio ottimale e l'eliminazione efficace dei detriti. E ad aumentare la durezza concorrono anche le rondelle e gli spessori polimerici del tipo ultra-solido e resistente all'usura.

Cilindri idraulici durevoli

Sono utilizzati corpi dei cilindri e aste dei pistoni in acciaio ad alta resistenza, nonché un meccanismo di assorbimento urti in tutti i cilindri, per un'azione senza scosse e una durata dei pistoni prolungata.

Meno manutenzione e meno costi

Gli assali sono progettati per ridurre la manutenzione e il filtro antiparticolato diesel (DPF) non richiede manutenzione fino a 5000 ore. Gli intervalli di cambio d'olio sono stati aumentati, riducendo ulteriormente il TCO e i costi operativi.

Hi MATE

Conveniente, facile e utile. Hi MATE, il sistema di gestione da remoto HD Hyundai, utilizza la tecnologia satellitare GPS per fornire ai clienti il livello più alto di assistenza e supporto del prodotto.

Produttività aumentata

Hi MATE dà informazioni su ore di lavoro, tempo d'inattività, consumo carburante, ecc., facendo risparmiare denaro e aumentando la produttività. Avvisi di tagliando per ottimizzare la manutenzione.

Monitora le tue macchine

Le informazioni sulla posizione in tempo reale di Hi MATE consentono di monitorare le macchine tramite sito web o app mobile Hi MATE.

Maggiore sicurezza

Proteggi la tua macchina dal furto e dall'utilizzo non autorizzato. Avvisi automatici di geofencing di Hi MATE quando la macchina esce da un perimetro virtuale impostato.

ECD (Diagnosi connessa del motore)

L'ECD fornisce informazioni di ricerca guasti e assistenza mirata. Contando sulla diagnosi da remoto, i tecnici possono intervenire tempestivamente.

App Mobile Fleet

La nostra app Mobile Fleet fornisce tutte le info che servono per gestire la flotta in efficienza ed economia.



HCE-DT Air consente ai tecnici di connettersi alla tua macchina in wireless tramite smartphone e laptop in loco.

Sempre protetti

Parti di ricambio e accessori originali HD Hyundai sono progettati per far sì che la macchina funzioni sempre alle prestazioni ottimali e vengono consegnati con un servizio h24 mediante la nostra rete di concessionari. I programmi di garanzia standard ed estesa HD Hyundai coprono ogni imprevisto e consentono il controllo totale dei costi operativi.



INIZIA IL TOUR

Produttività ed Efficienza

- Motore HD Hyundai Stage V potente ed efficiente
- Turbocompressore variabile
- 3 modalità di sterzo
- 3 modalità di potenza
- Nuova catena cinematica

Comfort e facilità d'uso

- Cabina spaziosa a bassa rumorosità
- Touchscreen extra-wide 8"
- Flusso ausiliario proporzionale
- Sistema di sospensione cabina
- Piantone di guida regolabile

Sicurezza

- Visibilità a 360° con il sistema di telecamere avanzato
- Illuminazione della cabina e del braccio di serie con opzione LED
- Cabina ROPS all'avanguardia
- Avviso cintura di sicurezza

Qualità e Affidabilità

- Struttura rigida saldata
- Assali heavy-duty
- Braccio e avambraccio rinforzati
- Sottocarro robusto

Facilità di manutenzione

- Accesso di manutenzione da terra
- Impianto frenante e sistema di filtrazione avanzati
- Componenti a bassa manutenzione
- Cilindri idraulici resistenti
- DPF a bassa manutenzione



HW100A SPECIFICHE

SPECIFICHE	HW100A
MOTORE	
Produttore / Modello	HCE / D34
Tipo	Motore diesel a 4 cilindri, raffreddato ad acqua, a 4 tempi sovralimentazione turbo, a iniezione diretta e a controllo elettronico.
Potenza lorda	75 kW (100 CV) a 2.000 giri/min
Potenza max	75 kW (100 CV) a 2.000 giri/min
Coppia di picco	430 Nm a 1400 giri/min
Cilindrata	3,4 l

IMPIANTO IDRAULICO	
Sensibilità al carico avanzata	
POMPA PRINCIPALE	
Tipo	A pistoni assiali a portata variabile
Portata max	200 l/m @ 2.000 giri/min
CIRCUITO INDIPENDENTE POMPA TRASLAZIONE	
Tipo	A pistoni assiali a portata variabile
Portata max	112 l/m @ 2.000 giri/min
Pompe ausiliarie	Pilota/sterzo/freni
Tipo	Pompe a ingranaggi

* Sensibili al carico: condivisione del flusso indipendente dal carico (LUDV)

MOTORI IDRAULICI	
Traslazione	Motore a pistoni ad asse curvo con cambio Powershift 2 velocità
Rotazione	Motore a pistoni assiali
IMPOSTAZIONE VALVOLA DI SFOGO	
Circuiti attrezzi	286 kgf/cm ²
Traslazione	408 kgf/cm ²
Circuito rotazione	255 kgf/cm ²
Circuito pilota	29 kgf/cm ²
Valvola di servizio	Installata

CILINDRI IDRAULICI		
N. di cilindri alesaggio x corsa	Braccio triplice:	2-100 x 410 mm
	Avambraccio:	1-100 x 846 mm
	Benna:	1-85 x 690 mm
	Lama dozer:	2-100 x 179 mm
	Stabilizzatori idraulici:	2-100 x 179 mm
	Braccio regolabile:	1-115 x 775 mm
	Rotazione braccio:	1-110 x 684 mm

UNITÀ DI TRASMISSIONE E FRENI	
Trazione idrostatica integrale. Il cambio a ingranaggi elicoidali costantemente ingranati offre 2 marce di traslazione avanti e retromarcia.	
Sforzo di trazione alla barra max	4.200 kgf
VELOCITÀ DI TRASLAZIONE	
1a marcia (bassa/alta)	5,4 / 16,9 km/h
2a marcia (bassa/alta)	12,9 / 37,4 km/h
Pendenza superabile	35° (70 %)

FRENI DI SERVIZIO	
Freni doppi indipendenti, freno dinamometrico completamente idraulico su assale anteriore e posteriore. Freni a dischi multipli del tipo bagnato ad applicazione idraulica e distacco a molla.	
FRENO DI STAZIONAMENTO	
Freno a disco bagnato applicato a molla e a distacco idraulico nel cambio.	

COMANDI	
Joystick proporzionali, volante e pedali con azionamento a pressione pilota senza sforzo.	
Comando pilota	Due joystick con una leva di sicurezza (Sx): Rotazione e avambraccio (Dx): Braccio e benna (ISO)
Farfalla del motore	Tipo elettrico, con indicatore
Illuminazione	Due luci di lavoro sul braccio, una luce di lavoro sulla cabina, più luci di lavoro posteriori e lato destro

SPECIFICHE	HW100A
ASSALI E RUOTE	
L'assale anteriore completamente flottante è supportato dal perno centrale per l'oscillazione. Funzione di blocco oscillazione (ram lock) per la sicurezza operativa. L'assale posteriore è fissato sul telaio inferiore.	
Pneumatici gemellati (standard)	8,25-20-14PR
Pneumatici singoli (optional)	500/45-20

SISTEMA DI ROTAZIONE	
Motore di rotazione	Motore a pistoni radiali a portata fissa
Riduzione rotazione	Riduzione a ingranaggio planetario 2 stadi
Supporto rotazione	In bagno di grasso
Freno rotazione	A dischi multipli bagnati
Velocità di rotazione	10,5 giri/min

CAPACITÀ DEL LUBRIFICANTE E DEL REFRIGERANTE	
	litri
Serbatoio carburante	160
Refrigerante motore	16
Olio motore	12,6
Dispositivo di rotazione - olio trasmissione	1,5
Assale anteriore	7,5
Assale posteriore (sterzo 4 ruote)	8,1 (6,8)
Cambio	1,6
Impianto idraulico (incluso serbatoio)	238
Serbatoio idraulico	140
DEF/AdBlue®	20

SOTTOCARRO	
Struttura a scatola rigida saldata low-stress, protezione cambio e differenziale posteriore, assali heavy-duty. Lama dozer e stabilizzatori sono facilmente intercambiabili grazie al design bolt-on.	
Lama dozer	Lama dozer a montaggio parallelo per supportare la macchina al lavoro, anche per le operazioni di spianamento e riempitura.
Stabilizzatori idraulici	Indicati per la stabilità operativa massima nelle operazioni di scavo e sollevamento. Possono essere montati davanti o dietro.

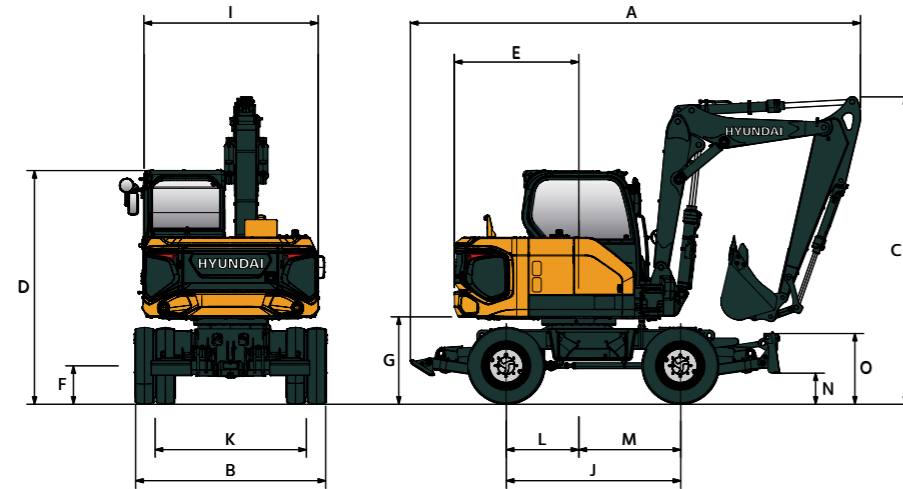
PESO OPERATIVO		
Macchina con braccio articolato (primo braccio 1.890 mm + secondo braccio 1.880 mm), avambraccio 2.250 mm, benna 0,28 m ³ , contrappeso 1.350 kg, lubrificante, refrigerante, serbatoio carburante pieno, serbatoio idraulico pieno, pneumatici gemellati ed equipaggiamento standard.		
PESO OPERATIVO		
Tipo di sterzo	Sterzo 2 ruote	Sterzo 4 ruote
Rampino anteriore e lama dozer	10.682 kg	10.788 kg
Lama dozer anteriore e stabilizzatori posteriori	11.073 kg	11.179 kg
Quattro stabilizzatori idraulici	11.073 kg	11.179 kg

LIVELLO ACUSTICO	
Livello acustico esterno (2000/14/CE - ISO 6395:2008) LWA	98 dB (solo UE)
Livello acustico interno (ISO 6396:2008) LPA	73 dB

IMPIANTO DELL'ARIA CONDIZIONATA	
L'impianto dell'aria condizionata contiene refrigerante R134a, un gas fluorurato a effetto serra (Potenziale di riscaldamento globale = 1430). L'impianto contiene 0,58 kg di refrigerante pari a 0,83 tonnellate di CO ₂ equivalenti. Per maggiori informazioni, fare riferimento al manuale.	

HW100A DIMENSIONI E RAGGIO D'AZIONE

HW100A CON BRACCIO TRIPLICE

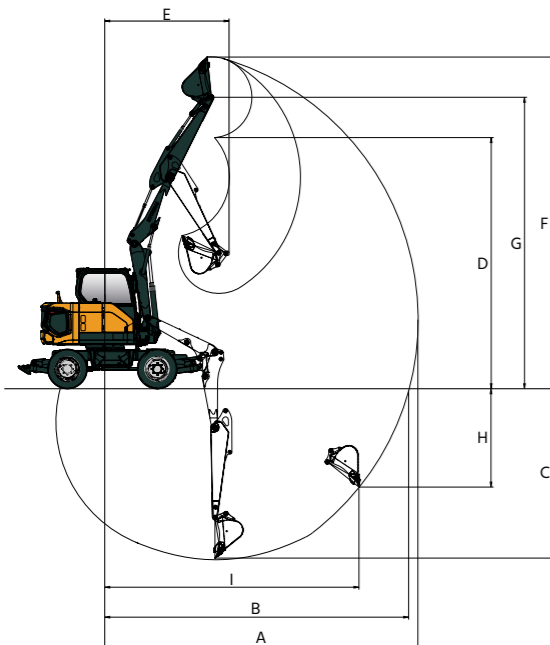


Unità: mm

		Pneumatici singoli	Pneumatici gemellati
		Lama dozer posteriore	Stabilizzatori idraulici posteriori
A	Lunghezza totale (traslazione*)	5.809	5.687
A'	Lunghezza totale (trasporto**)	7.319	7.281
B	Larghezza totale	2.450	2.450
C	Altezza totale (traslazione*)	3.941	3.952
D	Altezza totale (alla sommità della cabina)	3.000	3.011
E	Raggio di rotazione del contrappeso	1.600	1.600
F	Luce a terra minima	317	328
G	Luce a terra del contrappeso	1.099	1.110
L/M	Dal centro alla ruota	932 / 1.308	932 / 1.308

		Pneumatici singoli	Pneumatici gemellati
		Lama dozer posteriore	Stabilizzatori idraulici posteriori
I	Larghezza struttura superiore	2.250	2.250
J	Interasse	2.240	2.240
K	Carreggiata	1.987	1.944
N	Lama dozer - altezza di sollevamento max	350	350
	Lama dozer - profondità di abbassamento max	175	175
O	Lama dozer - altezza	500	500

HW100A RAGGIO D'AZIONE



Unità: mm

Lunghezza del braccio	1.890 mm braccio inferiore + 1.880 mm braccio superiore	
Lunghezza dell'avambraccio	2.250	
Capacità benna	0,28 m ³	
A	Portata di scavo max	7.820
B	Raggio di scavo max (al suolo)	7.605
C	Profondità di scavo max	4.245
D	Altezza di scarico max	6.250
E	Raggio di rotazione anteriore min	3.105
F	Altezza di scavo max	8.265
G	Altezza articolazione benna max	7.255
H	Profondità di scavo max parete verticale	3.670
I	Raggio max in verticale	4.800
	Angolo rotazione braccio (sinistra)	60°
	Angolo rotazione braccio (destra)	60°

HW100A CAPACITÀ DI SOLLEVAMENTO

Valore nominale frontale Valore nominale laterale o 360 gradi

HW100A

Braccio articolato doppio (braccio inferiore 1,89m + braccio superiore 1,88m), avambraccio 2,25m, con contrappeso 1.350kg, rampino frontale e lama dozer sollevata

Altezza punto di sollevamento m	Raggio punto di sollevamento								Allo sbraccio max		
	1,5 m		3,0 m		4,0 m		6,0 m		Capacità	Sbraccio	
										m	
6,0 m	kg				*2.010	*2.010			*1.880	1.750	4,91
4,5 m	kg				*1.920	*1.920	*1.750	1.260	*1.550	1.220	6,10
3,0 m	kg				*2.240	1.970	*1.770	1.240	*1.470	1.030	6,67
1,5 m	kg				*2.640	1.800	*1.850	1.180	*1.510	980	6,80
0,0 m	kg				*2.680	1.700	*1.760	1.140	*1.410	1.020	6,54
-1,5 m	kg	*3.360	*3.360	*3.400	3.070	*2.150	1.690		*1.170	*1.170	5,81
-3,0 m	kg								*700	*700	4,04

Braccio articolato doppio (braccio inferiore 1,89m + braccio superiore 1,88m), avambraccio 2,25m, con contrappeso 1.350kg, lama dozer frontale e stabilizzatori idraulici posteriori abbassati

Altezza punto di sollevamento m	Raggio punto di sollevamento								Allo sbraccio max		
	1,5 m		3,0 m		4,0 m		6,0 m		Capacità	Sbraccio	
										m	
6,0 m	kg				*2.010	*2.010			*1.880	*1.880	4,91
4,5 m	kg				*1.920	*1.920	*1.750	1.540	*1.550	1.490	6,10
3,0 m	kg				*2.240	*2.240	*1.770	1.520	*1.470	1.270	6,67
1,5 m	kg				*5.820	4.890	*4.080	3.220	*3.320	2.670	22,32
0,0 m	kg				*2.680	2.110	*1.760	1.420	*1.410	1.270	6,54
-1,5 m	kg	*3.360	*3.360	*3.400	*3.400	*2.150	2.100		*1.170	*1.170	5,81
-3,0 m	kg								*700	*700	4,04

Braccio articolato doppio (braccio inferiore 1,89m + braccio superiore 1,88m), avambraccio 2,25m, con contrappeso 1.350kg, lama dozer frontale e stabilizzatori idraulici posteriori sollevati

Altezza punto di sollevamento m	Raggio punto di sollevamento								Allo sbraccio max		
	1,5 m		3,0 m		4,0 m		6,0 m		Capacità	Sbraccio	
										m	
6,0 m	kg				*2.010	*2.010			*1.880	1.820	4,91
4,5 m	kg				*1.920	*1.920	*1.750	1.320	*1.550	1.270	6,10
3,0 m	kg				*2.240	2.050	*1.770	1.300	*1.470	1.080	6,67
1,5 m	kg				*2.640	1.880	1.720	1.240	1.420	1.020	6,80
0,0 m	kg				*3.110	*3.110	2.540	1.780	1.680	1.200	6,54
-1,5 m	kg	*3.360	*3.360	*3.400	3.210	*2.150	1.770		*1.170	*1.170	5,81
-3,0 m	kg								*700	*700	4,04

1. Le capacità di sollevamento sono basate su ISO 10567.

2. La capacità di sollevamento della Serie A HW non supera il 75% del carico di ribaltamento con la macchina su suolo stabile e in piano o l'87% della capacità idraulica massima.

3. Il punto di sollevamento è il perno di montaggio pivotante della benna sull'avambraccio (senza massa della benna).

4. (*) indica carico limitato dalla capacità idraulica.

5. Avvertenza: considerare le normative e le linee guida locali sulle operazioni di sollevamento.

HW100A CAPACITÀ DI SOLLEVAMENTO

Valore nominale frontale Valore nominale laterale o 360 gradi

HW100A

Braccio articolato doppio (braccio inferiore 1,89m + braccio superiore 1,88m), avambraccio 2,25m, con contrappeso 1.350kg, stabilizzatori idraulici anteriori e posteriori abbassati

Altezza punto di sollevamento m	Raggio punto di sollevamento								Allo sbraccio max			
	1,5 m		3,0 m		4,0 m		6,0 m		Capacità	Sbraccio		
										m		
6,0 m	kg					*2.010	*2.010			*1.880	*1.880	4,91
4,5 m	kg					*1.920	*1.920	*1.750	1.390	*1.550	1.340	6,10
3,0 m	kg					*2.240	2.150	*1.770	1.360	*1.470	1.140	6,67
1,5 m	kg					*2.640	1.980	*1.850	1.310	*1.510	1.080	6,80
0,0 m	kg			*3.110	*3.110	*2.680	1.880	*1.760	1.260	*1.410	1.130	6,54
-1,5 m	kg	*3.360	*3.360	*3.400	*3.400	*2.150	1.870			*1.170	*1.170	5,81
-3,0 m	kg									*700	*700	4,04

Braccio articolato doppio (braccio inferiore 1,89m + braccio superiore 1,88m), avambraccio 2,25m, con contrappeso 1.350 kg, stabilizzatori idraulici anteriori e posteriori sollevati

Altezza punto di sollevamento m	Raggio punto di sollevamento								Allo sbraccio max			
	1,5 m		3,0 m		4,0 m		6,0 m		Capacità	Sbraccio		
										m		
6,0 m	kg					*2.010	*2.010			*1.880	1.790	4,91
4,5 m	kg					*1.920	*1.920	*1.750	1.290	*1.550	1.250	6,10
3,0 m	kg					*2.240	2.010	*1.770	1.270	*1.470	1.060	6,67
1,5 m	kg					*2.640	1.850	1.760	1.220	1.450	1.000	6,80
0,0 m	kg			*3.110	3.110	2.590	1.740	1.710	1.180	*1.410	1.050	6,54
-1,5 m	kg	*3.360	*3.360	*3.400	3.140	*2.150	1.730			*1.170	*1.170	5,81
-3,0 m	kg									*700	*700	4,04

- Le capacità di sollevamento sono basate su ISO 10567.
- La capacità di sollevamento della Serie A HW non supera il 75% del carico di ribaltamento con la macchina su suolo stabile e in piano o l'87% della capacità idraulica massima.
- Il punto di sollevamento è il perno di montaggio pivotante della benna sull'avambraccio (senza massa della benna).
- (*) indica carico limitato dalla capacità idraulica.
- Avvertenza: considerare le normative e le linee guida locali sulle operazioni di sollevamento.

HW100A FORZA DI SCAVO

HW100A FORZA DI SCAVO

Braccio	Lunghezza	mm	Braccio doppio 1.890 + 1.880
Avambraccio	Lunghezza	mm	2.250
Forza di scavo della benna	SAE	kN	51,6
		kgf	5.262
	ISO	kN	58,6
		kgf	5.976
Forza di richiamo avambraccio	SAE	kN	35,6
		kgf	3.630
	ISO	kN	36,5
		kgf	3.722

HW100A EQUIPAGGIAMENTO STANDARD/OPTIONAL

MOTORE	STD/OPT
Motore HYUNDAI D34	•

IMPIANTO IDRAULICO	STD/OPT
Sensibilità al carico avanzata (LUDV)	
Modalità di potenza (P, S, E), Modalità operativa (P, W, T)	•
Controllo flusso attrezzi	•
Minimo automatico del motore	•
Spegnimento automatico del motore	•
20 km/h di velocità max	□
37,4 km/h di velocità max	•

CABINA E INTERNI	STD/OPT
------------------	---------

Cabina standard ISO	
Tergiparabrezza del tipo parallelo	•
Interruttore remoto On/Off radio	•
Radio DAB con Bluetooth e sistema di chiamata in vivavoce	□
Avvisatore acustico elettrico	•
Cabina in acciaio 4 stagioni con visibilità a 360°	•
Finestrini con vetro di sicurezza	•
Parabrezza pieghevole a scorrimento	•
Finestrino scorrevole (Sx)	•
Portiera bloccabile	•
Box isotermico	•
Vano portaoggetti	•
Copertura tetto cabina trasparente	•
Parasole	•
Serrature portiera e cabina, una sola chiave	•
Joystick scorrevole ad azionamento pilota	•
Sistema di regolazione in altezza della consolle	•

Climatizzatore automatico	
Climatizzatore e riscaldatore	•
Sbrinatori	•
Ausilio di avviamento (riscaldatore ad aria a griglia) per climi freddi	•

Monitoraggio centralizzato	
Display LCD 8"	•
Indicatore temperatura refrigerante motore	•
Potenza max	•
Minimo automatico	•
Avvertimento sovraccarico con allarme	•
Spia Check Engine	•
Indicatore livello carburante	•
Indicatore della temperatura dell'olio idraulico	•

Avvertimenti	
Indicazione errore di comunicazione	•
Batteria scarica	•
Orologio	•
Luci cabina - LED	•

Sedile	
Sedile regolabile con sospensione pneumatica e riscaldatore	•
Cabina ROPS (ISO 12117-2)	
ROPS (Struttura di protezione contro il ribaltamento)	•
FOPS (Struttura di protezione contro la caduta di oggetti)	•
FOG (Protezione oggetti in caduta) Protezione anteriore e superiore	□

SICUREZZA	STD/OPT
-----------	---------

Interruttore principale batteria	•
Telecamera retrovisiva	•
Telecamera immagini posteriore e laterale	•
AAVM (Sistema di monitoraggio avanzato a 360 gradi)	□
Luce di lavoro doppia sul braccio - LED	•
Allarme di traslazione	•
Luce di lavoro posteriore	•
Giofaro	□
Freno di rotazione automatico	•
Valvola blocco di sicurezza per cilindro braccio e avambraccio	•
Dispositivo di allarme sovraccarico	•
Valvola blocco di sicurezza sul cilindro benna	□

ATTREZZO	STD/OPT
----------	---------

Braccio	
Braccio triplice (1.890 mm + 1.880 mm)	•
Avambraccio	
2.250 mm	•

ALTRO	STD/OPT
-------	---------

Prefiltro carburante	•
Sistema di auto-diagnosi	•
Hi MATE (Sistema di gestione remota)	□
Alternatore (12 V, 140 A)	•
Batterie (12 V, 150 Ah)	•
Pompa di riempimento del carburante	•
Adattamento benna bivalva (valvola 3 vie)	□
Kit tubazione ad azione singola (demolitore, ecc.)	•
Kit tubazione ad azione doppia (benna bivalva, ecc.)	•
Kit tubazione rotante	□
Tubazione accoppiatore rapido	•
Kit attrezzi	•
Cruise control	•
Cassetta attrezzi telaio inferiore - Sx	•

SOTTOCARRO	STD
------------	-----

Appoggio rampino anteriore e lama dozer posteriore	•
Lama dozer anteriore e stabilizzatori idraulici posteriori	□
Stabilizzatori idraulici anteriori e posteriori	□
Sterzo 2 ruote	•
Sterzo 4 ruote	□
Pneumatici gemellati 8.25-20 14PR	•
Pneumatici singoli larghi 500/45-20	□
Ceppi ruote	•
Parafanghi anteriori e posteriori	□

- Standard
- Optional

- * Gli equipaggiamenti standard e optional possono variare. Contatta il tuo concessionario Hyundai per maggiori informazioni. La macchina può variare in base agli standard internazionali.
- * Le foto potrebbero mostrare accessori ed equipaggiamento optional non disponibili nella tua area.
- * Materiali e specifiche sono soggetti a modifica senza preavviso.

HYUNDAI



HD Hyundai Construction Equipment Europe nv, Hyundailaan 4,
3980 Tessenderlo, Belgio. Tel.: (32) 14-56-2200 Fax: (32) 14-59-3405

Le specifiche e il design sono soggetti a modifica senza preavviso.
Le immagini dei prodotti HD Hyundai Construction Equipment Europe
possono mostrare equipaggiamento non di serie.

PRONTO A RIVOLUZIONARE IL TUO MONDO?

Contatta il tuo concessionario HD Hyundai.
hyundai-ce.eu/en/dealer-locator