

PELLES SUR CHENILLES

# HX210AL

HX210ANL



# PRÊTES À CHANGER VOTRE MONDE

Les pelles sur chenilles HX210AL et HX210ANL appartiennent à la nouvelle série A de Hyundai, une génération d'engins de chantier conforme à la norme européenne d'émissions Stage V. Mais elle va bien plus loin que ça ! Tout en respectant les contraintes réglementaires, Hyundai s'efforce d'offrir à ses clients des niveaux inégalés de performance, productivité, sécurité, praticité et gestion du temps de fonctionnement.

De par leur conception extérieure robuste et leurs technologies intelligentes d'amélioration des performances, ces machines ouvrent un monde de nouvelles possibilités où de minuscules efforts déplacent des montagnes. Il est temps de faire l'expérience de l'Effet Hyundai !



**Productivité et Efficacité**

# PUISSANTES ET ÉCONOMES EN CARBURANT POUR UNE PRODUCTIVITÉ ACCRUE

Les HX210AL et HX210ANL sont propulsées par un robuste moteur Cummins certifié Stage V avec un système de post-traitement intégré innovant qui réduit à la fois les émissions et les besoins de maintenance. Ce moteur délivre toute la puissance requise par des tâches exigeantes, tout en nécessitant peu d'entretien et en économisant le carburant.

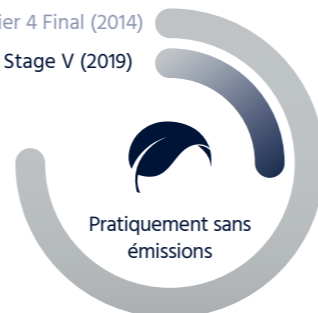
Une série de technologies intelligentes facilite la précision de réglage de la puissance du moteur et du débit de la pompe. Un nouveau système de Régulation du débit de pompe électronique (EPFC) améliore la capacité de régulation et réduit les coûts d'exploitation. Des fonctions supplémentaires de commande et de surveillance améliorent la productivité jour après jour.



NOUVEAU

**Moteur**  
La puissance et les performances du nouveau moteur Cummins B4.5, impressionnantes, avec 780 Nm de couple max, constituent la nouvelle référence du secteur. Comme toutes les machines de la Série A, ces pelles sont équipées d'un système de post-traitement des gaz d'échappement tout-en-un, qui réduit les émissions et garantit la conformité aux exigences de la norme européenne Stage V. Avec ce système, plus besoin d'exécuter une RGE. La fiabilité s'en trouve accrue et l'entretien simplifié. Les économies de carburant réalisées et l'allongement des intervalles d'entretien permettent également de réduire les coûts d'exploitation.

Tier 4 Final (2014)  
UE Stage V (2019)



« La convivialité d'utilisation des technologies intelligentes me permet d'économiser du temps et de l'argent jour après jour. »

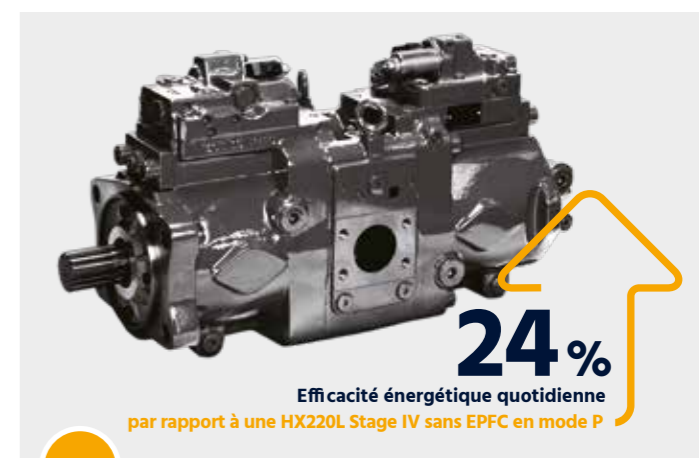


**Coupure automatique du moteur**

Afin de réduire la consommation de carburant et les émissions, le moteur se coupe automatiquement lorsque la machine est à l'arrêt. La possibilité de choisir entre plusieurs modes de fonctionnement et temps de ralenti selon l'environnement de travail améliore encore l'efficacité de la machine.

**Jauge Eco**

En affichant la charge sur le moteur et les économies d'énergie réalisables, cette fonction aide les opérateurs à réduire les émissions et les coûts d'exploitation.



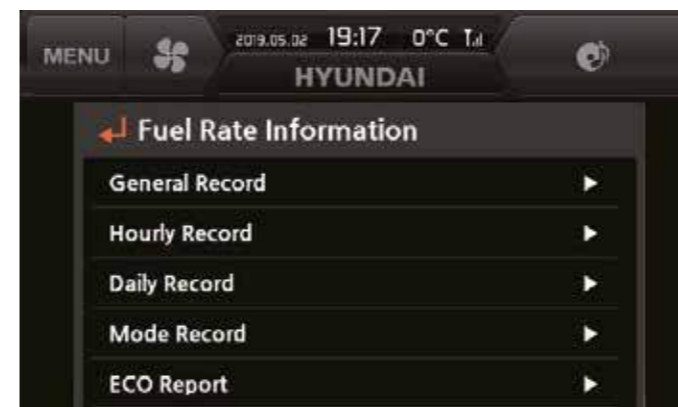
NOUVEAU

**Mode Levage**

Ce mode de travail améliore la capacité de levage grâce à une réduction du régime, un accroissement de la poussée et une meilleure régulation du débit de pompe.

**Informations sur le débit de carburant**

L'affichage de la consommation moyenne et des dernières données en date associées aide les opérateurs à économiser le carburant.



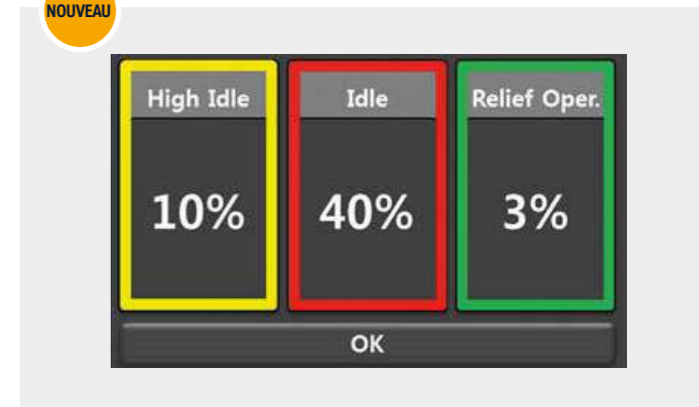
**EPFC (Régulation du débit de pompe électronique)**

L'EPFC permet un contrôle de précision et une réduction de la consommation de carburant. Les opérateurs peuvent ainsi adapter la machine à la tâche avec un parfait dosage de puissance et de précision.

**Rapport Eco**

En affichant en temps réel des informations sur les performances de la machine, la fonction de Rapport Eco permet aux opérateurs d'adopter un comportement de travail efficace.

NOUVEAU



## Durabilité

# PRÊTES POUR L'ACTION ET CONSTRUITES POUR DURER

Vous devez savoir que l'investissement que vous engagez aujourd'hui vous aidera à pérenniser votre activité sur le long terme. C'est pourquoi nous avons mis l'accent sur la fiabilité tout au long du développement des HX210AL et HX210ANL, de la conception à la fabrication, en passant par le contrôle qualité. Nous avons amélioré la fiabilité du moteur en supprimant la RGE et en intégrant un système de post-traitement des gaz d'échappement tout-en-un, plus simple et plus facile à entretenir. Les structures supérieures et inférieures de la machine sont renforcées pour les travaux intensifs et les accessoires ont été rigoureusement testés dans les conditions les plus rudes. L'objectif global est de minimiser les temps d'arrêt et les réparations afin que vous puissiez respecter les délais, éviter les coûts imprévus et ménager vos profits.



« Ces machines sont robustes, fiables et toujours prêtes pour l'aventure ! »

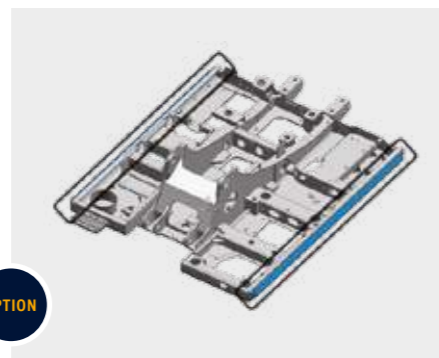
### Galets porteurs

Le châssis de roulement s'enrichit de neuf galets porteurs. Ces galets réduisent l'usure des chenilles et accroissent leur stabilité en les empêchant de « déchausser » et donc de se détériorer.



### Protections latérales

La machine peut être équipée en option de pare-chocs latéraux pour absorber tout impact sur le châssis extérieur et protéger la machine.



OPTION

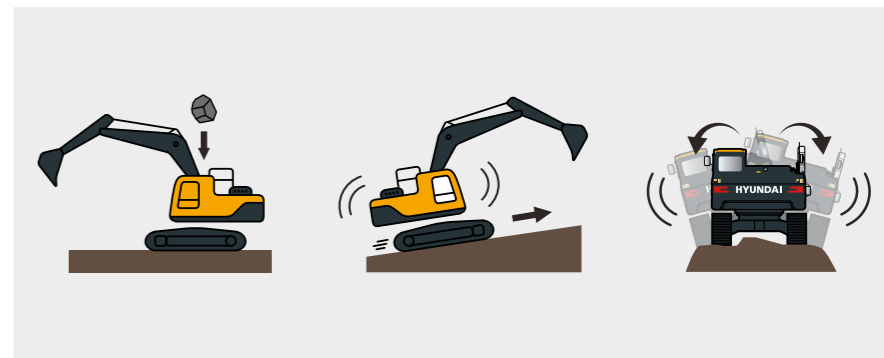
### Module de refroidissement

Les machines HX de la Série A s'enrichissent d'un module de refroidissement qui a fait l'objet de tests rigoureux, pour garantir la productivité dans des milieux d'utilisation difficiles.



### Structure de la cabine

La structure de la cabine est renforcée à l'aide d'éléments en acier à haute résistance et faible contrainte, entièrement soudés. Elle satisfait aux normes de sécurité ISO 12117-2 (ROPS - Structures de protection anti-retournement) et ISO 10262 Niveau 2 (FOPS - Structures de protection contre les chutes de matériaux).



## Confort de l'opérateur

# UNE CABINE CONÇUE POUR RÉPONDRE À VOS BESOINS

La cabine est conçue pour offrir à chaque opérateur un environnement de travail confortable, qui réduit la fatigue et améliore le rendement. Elle est équipée d'un siège haute qualité et de commandes ergonomiquement placées. Grâce à différentes options, vous pouvez personnaliser la cabine selon vos besoins, notamment avec un système audio intégré comprenant une radio et une entrée USB et AUX qui vous divertira durant votre journée de travail. Ces options à portée de main donnent tout son sens à l'Effet Hyundai.



NOUVEAU

### Démarrage en mode de travail enregistré

Avec cette fonction, l'opérateur peut enregistrer le mode de travail de l'accessoire, de sorte que la machine re-démarre automatiquement dans le mode de travail voulu.



### Modification Menu Propriétaire (OME)

Les fonctions de menu peuvent être définies par le propriétaire de la machine, qui peut également autoriser ou limiter l'accès aux opérateurs de la machine en utilisant un mot de passe pour verrouiller ou déverrouiller la liste.



### Système de réglage de vitesse combiné

Ce système permet à l'opérateur d'équilibrer la sensibilité de charge et de donner la priorité à la flèche par rapport au bras et à la rotation. Cinq niveaux de sensibilité de charge permettent de régler le débit initial en fonction du poids de l'accessoire pour les opérations de levage de la flèche et de rentrée du bras. Dix niveaux de priorité à la flèche peuvent être sélectionnés pour équilibrer le fonctionnement de la flèche par rapport au bras et à la rotation.



### Tableau de bord à grand écran tactile

Les HX210AL et HX210ANL sont dotées d'un écran tactile 8 pouces d'une grande lisibilité. Tous les indicateurs d'état de la machine sont regroupés sur un seul panneau d'instruments, pour une commande de la machine facile et efficace.



NOUVEAU

### Visibilité et accès améliorés

De conception ouverte, la porte de la cabine permet à l'opérateur d'avoir une vue dégagée et sans entrave sur l'extérieur. La poignée de la porte a également été redessinée pour un accès plus sûr et plus pratique. Le côté droit de la machine a été repensé de sorte à offrir à l'opérateur une vue parfaite sur le côté inférieur droit de la pelle.



OPTION

### Pédale de déplacement rectiligne

La pédale de déplacement rectiligne (en option) augmente le confort et la commodité lors des déplacements longue distance ou lorsqu'il faut combiner déplacement et utilisation d'accessoires.

### Système hydraulique auxiliaire à commande proportionnelle

Le système optionnel à commande proportionnelle répond au déplacement de curseurs placés sur le levier de vitesses, utilisés par l'opérateur pour réguler la vitesse des outils de travail, en particulier lors de tâches exigeant une grande précision ou un fonctionnement à plein régime. En variante, le menu peut être paramétré pour que le système se commande via une pédale.

OPTION

### Commande de giration de précision

La commande de giration de précision apporte de la fluidité au début et à la fin des opérations de giration. La commande de giration de précision réduit les secousses de la charge pendant le levage.

OPTION

### Connectivité Miracast

Le système Miracast basé sur le Wi-Fi du smartphone de l'opérateur permet l'utilisation de diverses fonctions du smartphone à l'écran comme la navigation, la navigation sur Internet, et la lecture de musique et de vidéos.



Module à commande rotative  
Pour plus de facilité, l'accélérateur, le contrôleur de climatisation à distance et le tableau de bord peuvent se commander au moyen du module à commande rotative intégré.



OPTION

## Sécurité

# UNE PROTECTION POUR VOUS, VOS COLLÈGUES ET VOTRE ÉQUIPEMENT

Les petits détails peuvent faire une énorme différence quand il s'agit de sécurité et de protection. Les HX210AL et HX210ANL vous font bénéficier d'un niveau de protection total qui vous couvre vous-même, vos collègues de travail et votre machine. La cabine vous procure une visibilité optimale tandis que la surveillance de la vue panoramique avancée (AAVM) vous offre une vue dégagée sur votre environnement immédiat. En participant à garantir la sécurité sur le chantier, ces pelles sur chenilles contribuent à la tranquillité d'esprit et à la productivité qui font partie de l'effet Hyundai.



« Les nouvelles technologies intégrées à ces machines renforcent la protection des opérateurs et rendent le chantier plus sûr. »



**Alarme d'avertissement de ceinture de sécurité**  
Une alarme sonore et visuelle invite les opérateurs à boucler leur ceinture de sécurité.

**Surveillance de la vue panoramique avancée (AAVM)**

Le système de caméras AAVM vous donne un aperçu à 360° de votre environnement de travail immédiat. Il comprend également la technologie de détection intelligente d'objets en mouvement (IMOD) qui détecte et vous avertit quand des personnes ou des objets s'approchent à moins de cinq mètres de la machine.

OPTION

**Système de frein de giration électronique**

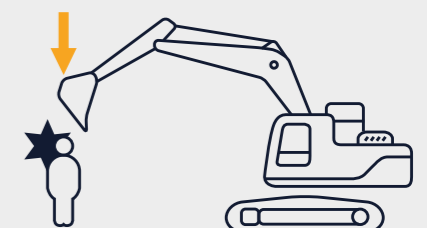
Le frein de giration est commandé par une valve électronique et un système de commande qui améliorent la sécurité et l'efficacité.

NOUVEAU

**Verrouillage de sécurité automatique**

La fonction de verrouillage de sécurité automatique empêche tout démarrage accidentel. Lorsque le verrouillage est activé, la pelle n'est pas contrôlée par les joysticks.

NOUVEAU



Facilité d'entretien et Connectivité

# DIAGNOSTIC AVANCÉ ET SUPPORT D'ENTRETIEN

La tranquillité d'esprit que procure un entretien rapide et facile fait également partie de l'Effet Hyundai. Les HX210AL et HX210ANL ont été conçues pour rendre l'entretien aussi pratique que possible. Tous les composants et matériaux ont été optimisés pour garantir la longévité et la tranquillité d'esprit. Hi MATE, le système télématique de pointe et innovant développé par Hyundai, vous permet de surveiller les performances et l'activité de la machine. Grâce à un niveau de connectivité optimal, vous gérez votre chantier de façon intelligente et vous protégez votre rentabilité.

« Les nouvelles technologies permettent de mieux respecter les intervalles d'entretien et d'obtenir de l'aide en cas de besoin. »

**Application d'outils de diagnostics HCE (HCE-DT)**

Les techniciens peuvent désormais se connecter sur site à la machine, sans fil, avec leur smartphone ou leur ordinateur portable. Ils peuvent faire un contrôle rapide pour diagnostiquer la cause principale d'une défaillance ou pour rechercher des codes d'erreur. L'application HCE-DT récupère les données de la machine et du moteur à partir d'une plate-forme unique en nuage, pour analyser les pannes en temps réel. Combinée à l'ECD, elle améliore le taux de réussite en première visite.



**Perfectionnement du couvercle du réservoir d'urée**

Le couvercle du réservoir d'urée a été perfectionné. Il s'ouvre maintenant entièrement, ce qui facilite le remplissage.



**Gestion mobile du parc**

La nouvelle application Hyundai de gestion mobile du parc vous donne toutes les informations utiles pour gérer votre parc de manière efficace et économique. Cette solution de pointe, qui s'appuie sur la télématique, utilise des graphiques simples et des données de performance clés pour une gestion intelligente du parc.



**Durée de vie étendue du filtre à carburant**

L'intervalle d'entretien du filtre à carburant est passé de 500 à 1000 heures. Un nettoyage du FAP s'impose uniquement si une indication de défaut est générée, ce qui supprime la nécessité d'éliminer les cendres régulièrement.

**HiMATE**

**Boostez votre efficacité et performance**

Pour un maximum de confort et de sécurité, les HX210AL et HX210ANL sont équipées du système exclusif de gestion du parc machines à distance, Hi MATE de Hyundai, qui utilise une technologie de données mobiles pour assurer le plus haut niveau de service et de support. Vous pouvez gérer votre équipement où que vous soyez, via un site web dédié ou une application mobile, avec accès aux paramètres de fonctionnement : heures totales de fonctionnement du moteur, temps d'utilisation de la machine, heures de travail effectives, consommation de carburant et localisation de la machine.

OPTION



**ECD (Diagnostics connectés du moteur)**

L'ECD fournit des conseils de dépannage ainsi qu'un service d'entretien et de fourniture de pièces détachées personnalisé de Cummins Quick Serve. Les techniciens de service sont assistés par des rapports de diagnostic à distance leur permettant de se préparer aux visites sur site et d'apporter les bons outils.



**Augmenter la productivité**

En donnant notamment des informations sur les heures de service, le temps d'inactivité et la consommation de carburant, Hi MATE vous fait faire des économies et accroît la productivité. Les alertes de service permettent de mieux planifier les entretiens.



**Gérer vos machines**

Hi MATE vous fournit des informations de localisation en temps réel pour suivre facilement votre équipement. Il suffit de vous connecter au site Web ou à l'application mobile Hi MATE quand vous le souhaitez, où que vous soyez. Recevez des données en ligne, par e-mail ou directement sur votre appareil mobile.



**Renforcer la sécurité**

Protégez votre équipement contre le vol ou l'utilisation non autorisée. Grâce aux alertes de géorepérage, Hi MATE vous avertit automatiquement lorsqu'une machine quitte une zone prédéfinie.

## Pièces de rechange et Garanties

# PIÈCES D'ORIGINE ET GARANTIES HYUNDAI : LE MEILLEUR MOYEN DE PROTÉGER VOTRE INVESTISSEMENT

Les pièces d'origine Hyundai, les accessoires et les programmes de garantie sont conçus pour couvrir votre machine. Ils augmentent le temps de fonctionnement et maintiennent les niveaux de performance, de confort et de commodité spécialement conçus pour votre équipement.



## Un réseau sur lequel vous pouvez compter

Hyundai Construction Equipment Europe privilégie les interventions rapides et fiables, pour garder votre équipement en bon état de marche. Dans son entrepôt de 13 000 m<sup>2</sup>, Hyundai stocke plus de 96 % des pièces d'origine. Grâce à l'un des systèmes de stockage automatisés les plus avancés d'Europe, toutes nos pièces d'origine sont disponibles et livrables rapidement. Hyundai s'engage à une livraison sous 24 heures dans l'ensemble de son réseau de concessionnaires européens.



### Filtres à carburant

Les filtres à carburant Hyundai permettent d'obtenir le degré de filtration adéquat pour maintenir votre moteur propre. Ils sont conçus pour satisfaire voire dépasser les exigences du constructeur du moteur en matière de séparation de l'eau et de filtration des impuretés, prolongeant ainsi la durée de vie de votre moteur.



### Pièces d'origine Hyundai

Les pièces d'origine Hyundai sont les mêmes que celles installées sur votre machine à sa sortie d'usine. Elles font l'objet de contrôles de qualité et de tests rigoureux, pour s'assurer qu'elles respectent les exigences de Hyundai en matière de qualité et de durabilité. Outre la réduction des temps d'arrêt, cela permet de garantir une performance optimale pour chaque tâche.



### Kits de rechange

Vous pouvez commander des kits de rechange par l'intermédiaire de votre concessionnaire. Le système AAVM, par exemple, accroît à tout moment la sécurité à l'intérieur et autour de votre environnement de travail.



## Garanties Hyundai

Nos garanties ont également pour objectif d'apporter la couverture dont vous avez besoin pour développer votre entreprise en toute confiance et sereinement.

### Garanties standard

Nous proposons une couverture de garantie standard pour toutes les pelles sur chenilles. En plus de cette couverture de base, nous proposons des extensions de garantie, en option. Vous pouvez donc bénéficier d'une couverture complète pendant plus longtemps, et même pendant toute la durée de vie des machines. Rapprochez-vous de votre concessionnaire Hyundai pour trouver votre solution qui vous convient.

### Extensions de garantie

Nos extensions de garantie vous aident à maîtriser vos coûts d'exploitation. Si vous combinez un programme d'extension de garantie à un contrat de maintenance personnalisé, vous pouvez éviter les coûts imprévus.



## Tour d'horizon

# HX210AL / HX210ANL

### Productivité et Efficacité

- Moteur 4 cylindres à couple élevé, sans RGE (le meilleur de sa catégorie) **NOUVEAU**
- Rapport Eco **NOUVEAU**
- Régulation du débit de pompe électrique (EPFC) **NOUVEAU**
- Mode Levage **NOUVEAU**
- Informations sur le débit de carburant
- Jauge Eco
- Coupure automatique du moteur

### Facilité d'entretien

- Diagnostics connectés du moteur (ECD) **NOUVEAU**
- Système télématique Hi MATE **OPTION**
- Filtre à carburant à longévité doublée (1000 heures)
- Perfectionnement du couvercle du réservoir d'urée
- Gestion mobile du parc
- Diagnostics connectés

### Durabilité

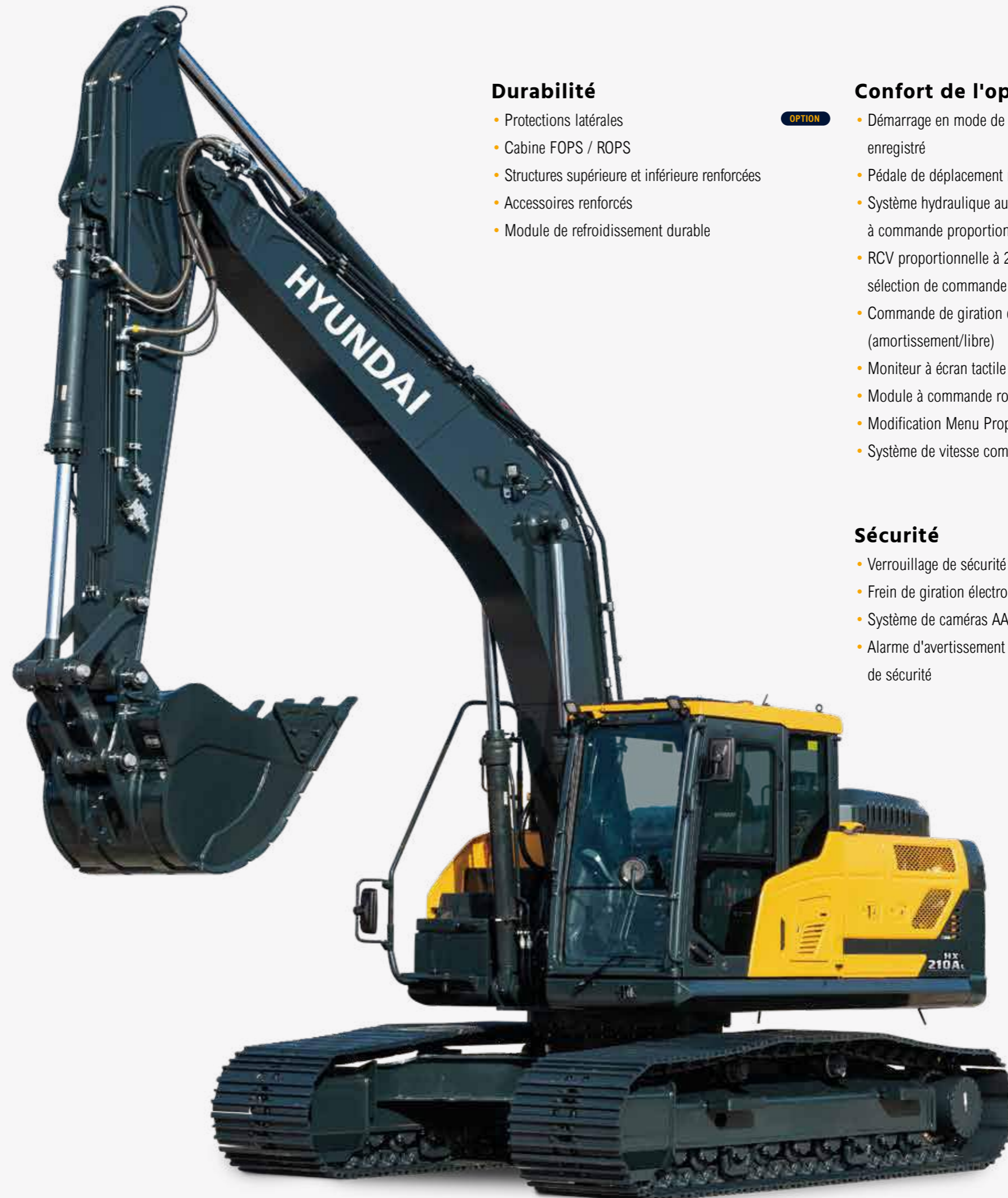
- Protections latérales **OPTION**
- Cabine FOPS / ROPS
- Structures supérieure et inférieure renforcées
- Accessoires renforcés
- Module de refroidissement durable

### Confort de l'opérateur

- Démarrage en mode de travail enregistré **NOUVEAU**
- Pédale de déplacement rectiligne **OPTION**
- Système hydraulique auxiliaire à commande proportionnelle **OPTION**
- RCV proportionnelle à 2 voies et sélection de commande par pédale **OPTION**
- Commande de rotation de précision (amortissement/libre) **OPTION**
- Moniteur à écran tactile 8"
- Module à commande rotative
- Modification Menu Propriétaire (OME)
- Système de vitesse combiné

### Sécurité

- Verrouillage de sécurité automatique **NOUVEAU**
- Frein de rotation électronique **NOUVEAU**
- Système de caméras AAVM **OPTION**
- Alarme d'avertissement de ceinture de sécurité



# PRÊTES À CHANGER VOTRE MONDE

Les pelles sur chenilles Hyundai offrent à l'opérateur des conditions de travail plus confortables et à leur propriétaire une sérénité inégalée. Chaque détail est soigneusement étudié pour répondre à vos besoins sur le terrain : sécurité et confort, productivité, temps de fonctionnement optimal et simplicité d'entretien. Tous les ingrédients de l'Effet Hyundai.

**Découvrez la gamme sur [hyundai-ce.eu](http://hyundai-ce.eu)**













# FORCE D'EXCAVATION

## ACCESSOIRE

Les flèches et les bras sont soudés selon une conception à caisson plein et à faible contrainte.  
Des flèches monobloc de 5,65 m et articulée de 5,65 m, et des bras de 2,0 m, 2,4 m, 2,92 m et 3,9 m sont disponibles.

## FORCE D'EXCAVATION

Flèche	Longueur	mm (ft. in.)	5650 (18' 6")				Remarques :
			1950 (4300)				
Bras	Longueur	mm (ft. in.)	2000 (6' 7")	2400 (7' 10")	2920 (9' 7")	3900 (12' 10")	
			Poids	kg (lb)	1045 (2300)	1095 (2410)	
Force d'excavation de godet	SAE	kN	133,4 [144,8]	133,4 [144,8]	133,4 [144,8]	133,4 [144,8]	[ ] : Puissance supplémentaire
		kgf	13 600 [14 770]	13 600 [14 770]	13 600 [14 770]	13 600 [14 770]	
		lbf	29 980 [32 560]	29 980 [32 560]	29 980 [32 560]	29 980 [32 560]	
	ISO	kN	152,0 [165,0]	152,0 [165,0]	152,0 [165,0]	152,0 [165,0]	
		kgf	15 500 [16 830]	15 500 [16 830]	15 500 [16 830]	15 500 [16 830]	
		lbf	34 170 [37 100]	34 170 [37 100]	34 170 [37 100]	34 170 [37 100]	
Force de poussée du bras	SAE	kN	144,2 [156,5]	119,6 [129,9]	102,0 [110,7]	84,3 [91,6]	
		kgf	14 700 [15 960]	12 200 [13 250]	10 400 [11 290]	8600 [9340]	
		lbf	32 410 [35 190]	26 900 [29 210]	22 930 [24 890]	18 960 [20 590]	
	ISO	kN	151,0 [164,0]	125,5 [136,3]	106,9 [116,0]	87,3 [94,7]	
		kgf	15 400 [16 720]	12 800 [13 900]	10 900 [11 830]	8900 [9660]	
		lbf	33 950 [36 860]	28 220 [30 640]	24 030 [26 080]	19 620 [21 300]	

Note : Le poids de la flèche comprend le vérin du bras, la tuyauterie et l'axe  
Le poids du bras comprend le vérin du godet, la tringlerie et l'axe

# EQUIPEMENT STANDARD / OPTION

MOTEUR	STD
CUMMINS B4.5	●

SYSTÈME HYDRAULIQUE	STD
<b>Régulation du débit de pompe électronique (EPFC)</b>	
3 modes d'alimentation, 2 modes de travail, et mode opérateur	●
Contrôle de puissance variable	●
Régulation du débit de pompe	●
Contrôle du débit en mode accessoire	●
Ralenti automatique du moteur	●
Frein de giration électronique	●
Contrôle d'arrêt automatique du moteur	
Commande électronique du ventilateur	●
Huile hydraulique biodégradable Hyundai (HBHO)	

CABINE ET INTÉRIEUR	STD
<b>Cabine standard ISO</b>	
Essuie-glace avant relevable	●
Radio / lecteur USB	●
Système de téléphonie mobile mains libres avec USB	●
Prise 12 V (convertisseur 24 Vcc à 12 Vcc)	●
Klaxon électrique	●
Cabine en acier toutes saisons avec visibilité à 360°	●
Verre de sécurité - Verre trempé	●
Verre de sécurité - Verre feuilleté, fenêtre avant	
Fenêtre avant rabattable coulissante	●
Fenêtre latérale coulissante (G)	●
Porte verrouillable	●
Compartment chaud et froid	●
Compartment de rangement	●
Cendrier et allume-cigares	
Store de toit de cabine transparent	●
Pare-soleil	●
Serrures de porte et de cabine, une clé	●
Siège à suspension mécanique avec chauffage	●
Joystick coulissant commandé par pilote	●
Système de réglage de la hauteur de la boîte de la console	●
<b>Climatisation automatique</b>	
Climatisation et chauffage	●
Dégivreur	●
Aide au démarrage (réchauffeur de grille d'air) par temps froid	●
<b>Surveillance centralisée</b>	
Écran LCD 8"	●
Compteur de vitesse ou odomètre / Accél.	●
Jauge de température du liquide de refroidissement du moteur	●
Puissance max.	●
Basse vitesse / Haute vitesse	●
Ralenti automatique	●
Avertissement de surcharge avec alarme	●
Contrôle du moteur	●
Encrassement des filtres à air	●
Indicateurs	●
Jauges ECO	●
Jauge de niveau de carburant	●
Jauge de température d'huile hyd.	●
Réchauffeur de carburant	●
Avertissements	●
Erreur de communication	●
Batterie faible	●
Horloge	●
Éclairage de la cabine	
Pare-pluie sur la fenêtre avant de la cabine	●
Store de toit de cabine en acier	
<b>Siège</b>	
Siège à suspension pneumatique réglable avec chauffage	
<b>Cabine avec FOG (ISO 10262) niveau 2</b>	
FOG (Structure de protection contre les chutes de matériaux) - ISO 10262 niveau 2	
<b>Cabine avec ROPS</b>	
ROPS (Structures de protection anti-retourneement) - ISO 1211 7-2	●

SÉCURITÉ	STD
Mode Levage	●
Coupe-circuit de batterie	●
Caméra arrière	●
AAVM (Surveillance de la vue panoramique avancée)	
Quatre phares de travail avant (2 sur la flèche, 2 sur le châssis avant)	●
Alarme de déplacement	●
Phare de travail arrière	
Gyrophare	
Frein de giration automatique	●
Système de maintien de flèche	●
Système de maintien du bras	●
Soupape de sécurité pour les vérins de flèche et de bras, avec dispositif avertisseur de surcharge	●
Soupape de sécurité pour le vérin de lame	●
Système de verrouillage de giration	
Trois rétroviseurs extérieurs	●
Protection avant - Filet métallique	

ACCESSOIRE	STD
<b>Flèches</b>	
Monobloc de 5,65 m, 18' 6"	●
Articulée de 5,65 m, 18' 6"	
<b>Bras</b>	
2,0 m, 6' 7"	
2,4 m, 7' 10"	
2,92 m, 9' 7"	●
3,9 m, 12' 10"	

AUTRES	STD
Filet anti-poussière amovible pour refroidisseur	●
Réservoir amovible	●
Réchauffeur de carburant	●
Préfiltre à carburant	●
Système d'auto-diagnostic	●
Hi MATE (système télématique)	●
Batteries (2 x 12 V x 100 Ah)	●
Pompe de remplissage de carburant avec fonction auto-stop (50 l/min)	
Kit de tuyauterie simple effet (disjoncteur, etc.)	
Kit de tuyauterie double effet (benne preneuse, etc.)	●
RCV proportionnelle à 2 voies et sélection de commande par pédale	
Kit de tuyauterie accessoire rotatif	
Conduite à attache rapide	
Attache rapide	
Système de déplacement rectiligne à une pédale	
Accumulateur pour abaisser l'équipement de travail	●
Valve de changement de pilotage (ISO/SAE)	
Réglage fin de la giration tourelle	
Trousse à outils	

CHÂSSIS DE ROULEMENT	STD
Plaque renforcée sur châssis inférieur (en supplément)	
Plaque renforcée sur châssis inférieur (de série)	●
Patins de chenille	
Patins à triples crampons (500 mm, 20")	
Patins à triples crampons (600 mm, 24")	●
Patins à triples crampons (700 mm, 28")	
Patins à triples crampons (800 mm, 32")	
Patins à triples crampons (900 mm, 35")	
Patins à doubles crampons (700 mm, 28")	
Guidage de chenilles x 2	●

\* Les équipements de série et en option peuvent varier. Contactez votre concessionnaire Hyundai pour plus d'informations. Le machine peut varier en fonction des normes internationales.

\* Les photos peuvent inclure des accessoires et des équipements en option qui ne sont pas disponibles dans votre région.

\* Les matériaux et spécifications peuvent être modifiés sans préavis.

\* Toutes les mesures impériales sont arrondies à la livre ou au pouce près.





Les spécifications et la conception sont sujettes à modification sans préavis.  
Les images des produits Hyundai Construction Equipment Europe peuvent ne pas montrer l'équipement standard.

Hyundai Construction Equipment Europe nv.  
Hyundailaan 4, 3980 Tessenderlo, Belgique.  
Tél : (+32) 14-56-2200 Fax : (+32) 14-59-3405

FR - 2021.01 Rév 2

Contactez votre concessionnaire Hyundai.  
[hyundai-ce.eu/en/dealer-locator](https://hyundai-ce.eu/en/dealer-locator)