

GRAAFMACHINE

# HX235A LCR



# KLAAR OM UW WERELD TE VERANDEREN

## De HX235A LCR graafmachine maakt deel uit van de nieuwe A-serie van Hyundai:

een nieuwe generatie bouwmachines die voldoet aan de Europese emissiestandaard Stage V. Maar hij heeft nog veel meer in petto! Terwijl aan de regelgeving is voldaan, streeft Hyundai naar een baanbrekend niveau in klanttevredenheid met maximale prestaties en productiviteit, meer veiligheid, meer gemak en een verbeterde bedrijfstijd.

Met een compacte zwenkradius kunt u veilig en efficiënt werken in krappe ruimtes, waardoor deze machine een wereld van nieuwe mogelijkheden creëert, waar kleine inspanningen bergen bewegen. Het is tijd om het Hyundai-effect te ervaren!



## Productiviteit & efficiëntie

# COMPACT EN KRACHTIG OM UW WINSTGEVENDHEID TE VERBETEREN

De HX235A LCR is voorzien van de nieuwe bovenstructuur uit de A-serie waardoor de hefcapaciteit aanzienlijk is toegenomen. Dat is gecombineerd met een kleinere zwenkradius aan de achterzijde en een nieuwe hefmodus, zodat deze krachtige machine een uitstekende allrounder is voor graven en verplaatsen van zware lasten.



### Compacte radius

De HX235 LCR (compacte radius) steekt aan de achterzijde gering uit met een gebogen contragewicht dat langs de rupsbanden beweegt met een minimale overhang. Dat verkleint de uitzwenking van de achterzijde van de machine, waardoor operatoren met een gerust hart in krappe ruimtes kunnen werken. De duurzaamheid is ook verbeterd, omdat hierdoor de kans veel kleiner is dat de machine tegen muren of obstakels zal botsen.

### Stabiel en krachtig

Ondanks zijn compacte ontwerp is de HX235A LCR uitzonderlijk stabiel tijdens het heffen en vervoeren van zware objecten of materialen. De constructie met de gecentreerde giek zorgt voor een uitstekende hefcapaciteit, terwijl de robuuste onderwagen stabiliteit en extra vertrouwen biedt wanneer op een oneffen ondergrond wordt gewerkt.



### Automatische motoruitschakeling

De motor slaat automatisch af wanneer de machine stilstaat om het brandstofverbruik en emissies te verlagen. Afhankelijk van de werkomgeving kunnen verschillende bedrijfsmodi en stationairtijden worden geselecteerd, waardoor de efficiëntie nog verder wordt verbeterd.

### Hefmodus

Deze werkstand verbetert de precisie en de hefcapaciteit door verlaging van het toerental, activering van de power boost en een verbeterde pompdebietregeling.



### Motor

De HX235A LCR is uitgerust met een ecovriendelijke Cummins B6.7-motor die voldoet aan de strengste emissie-eisen. Die levert ook een indrukwekkend vermogen en enorme prestaties met een piekkoppel van 881 Nm (31% meer dan zijn voorganger), wat een nieuwe mijlpaal in de branche is. Net als alle machines uit de A-serie is deze graafmachine uitgerust met ons all-in-one uitlaatgas-nabehandelingssysteem. Doordat er geen EGR meer nodig is, konden we tevens de productiviteit verbeteren door een lager brandstofverbruik en langere onderhoudsintervallen.

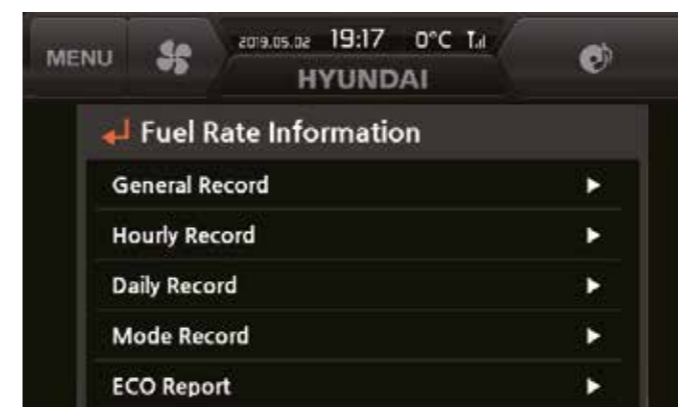


Tier4 Final (2014)  
EU Stage-V (2019)



### Brandstofverbruiksinformatie

Gegevens over het gemiddelde en laatste brandstofverbruik worden weergegeven, zodat operatoren zuiniger kunnen werken.

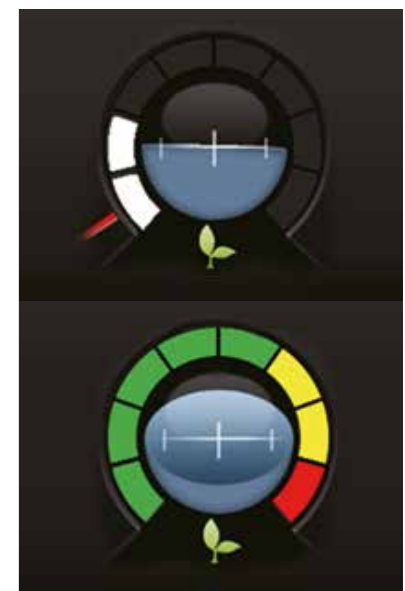


Dagelijks brandstofverbruik **10%** efficiënter  
in vergelijking met de HX-serie in P-modus

NIEUW

### EPFC (elektronische pompdebietregeling)

EPFC verbetert de nauwkeurige bediening terwijl tevens het brandstofverbruik wordt verlaagd. Met dit systeem kunnen operatoren hun machine beter afstemmen op de uit te voeren werkzaamheden, waardoor de optimale balans tussen vermogen en precisie wordt gegarandeerd.



### Eco-meter

Met deze functie kunnen operatoren emissies en bedrijfskosten verlagen door de werklust van de motor en de brandstofbesparende status weer te geven.

### Eco-rapport

Met de functie Eco-rapport kunnen operatoren efficiënte werkgewoontes ontwikkelen doordat real-time informatie over de machineprestaties wordt weergegeven.

NIEUW



## Duurzaamheid

# KLAAR VOOR ACTIE EN GEBOUWD OM LANG MEE TE GAAN

U moet zeker weten dat de investering die u vandaag doet, u zal helpen uw bedrijfsactiviteiten op lange termijn op peil te houden. Daarom hebben we bij de ontwikkeling van de HX235A LCR prioriteit gegeven aan betrouwbaarheid van ontwerp en productie tot kwaliteitscontrole. We hebben de betrouwbaarheid van de motor verbeterd door de EGR te verwijderen en het uitlaatgassysteem te integreren in één enkele en vereenvoudigde module die gemakkelijker te onderhouden is. De bovenste en onderste frameconstructies zijn versterkt voor werkzaamheden met een hoge belasting, terwijl de aanbouwdelen streng zijn getest voor de zwaarste omstandigheden. Het algemene doel is om uitvaltijd en reparaties tot een minimum te beperken, zodat u op schema kunt blijven, onverwachte kosten kunt vermijden en uw winst kunt beschermen.



"Elk afzonderlijk onderdeel wordt gekenmerkt door kracht en betrouwbaarheid."

### Bak en aanbouwdelen

Naast het uitgebreid testen en versterken van alle aanbouwdelen voor duurzaamheid, hebben we ook de slijtvastheid van de bak verbeterd door een nieuw materiaal te gebruiken.



### Koelmodule

De machines uit de HX A-serie zijn uitgerust met een duurzame koelmodule die uitvoerig getest is om de productiviteit in veeleisende werkomgevingen op peil te houden.



### Cabineconstructie

De cabineconstructie is versterkt met integraal gelast, spanningsarm hogesterkstaal. Ze is gecertificeerd volgens de veiligheidsnormen ISO 12117-2 (ROPS - kantelbeveiligingsinrichtingen) en ISO 10262 niveau 2 (FOPS - constructies ter beveiliging tegen vallende voorwerpen).



### Hydraulische slangen

Slangen van hoge kwaliteit die uitstekend bestand zijn tegen hitte en druk zorgen voor maximale duurzaamheid, zelfs onder zware werkomstandigheden.



## Comfort voor de operator

# EEN CABINE ONTWORPEN RONDOM DE OPERATOR

De cabine is ontworpen om elke operator een comfortabele werkomgeving te bieden, die de productiviteit verhoogt en de vermoeidheid vermindert. Het omvat een hoogwaardige stoel en een doordachte lay-out waarin de belangrijkste joysticks en schakelaars binnen handbereik zijn geplaatst. Met een reeks aan opties kunt u de cabine aan uw behoeften aanpassen. Daartoe behoort een nieuw audiosysteem met radio, USB, AUX-ingang en Bluetooth, zodat u verbonden en onderhouden blijft. Het totale ontwerp plaatst u midden in het Hyundai-effect, met een wereld van gemak binnen handbereik.

"De ideale werkplek - ik voel me relaxt, alert en volledig in controle."



NIEUW

### Werkstand starten bij ingestoken sleutel

Met deze functie kunnen operatoren de modusinstelling van het aanbouwdeel opslaan, zodat de machine automatisch in de juiste werkstand staat als men weer begint.



### Owner Menu Editing (OME)

Menufuncties kunnen door de machine-eigenaar worden ingesteld. Bovendien kan deze toegang aan machinegebruikers verlenen of deze beperken door de lijst met een wachtwoord te vergrendelen of ontgrendelen.



### Combination Speed Setting

Met dit systeem voor de combinatiesnelheid kan de bestuurder de lastgevoeligheid en de prioriteit van de giek in balans brengen met arm- en zwenkfunctie. Kies uit vijf niveaus voor de belastinggevoeligheid, zodat het initiële debiet kan worden aangepast aan de functies giek omhoog en arm naar binnen op basis van aanbouwgewicht. Voor de giekprioriteit is er keuze uit tien niveaus om de giekbediening in balans te brengen met de arm en zwenking.



### Breedbeeld touchscreenmonitor

De HX235A LCR is voorzien van een 8-inch display met touchscreen dat uitstekend afleesbaar is. Alle indicators die de machinestatus weergeven, zijn centraal ondergebracht in één instrumentenpaneel voor een gemakkelijke en efficiënte controle.



NIEUW

### Verbeterd zicht en verbeterde toegang

Dankzij het open ontwerp van de zijde van de cabine biedt de machine de operator een helder, onbelemmerd zicht naar buiten. De deurgreep is ook opnieuw ontworpen voor een veiligere, gemakkelijkere toegang. De rechterzijde van de machine is ook opnieuw ontworpen zodat de operator een beter zicht heeft op de onderzijde rechts naast de machine.



### Luchtsleuf aan de voorzijde

Een luchtsleuf voorin de cabine biedt u koelte tijdens het werk.

### Proportionele hydraulische regeling van de hulpfuncties

Het optionele proportionele regelsysteem kan worden bediend met behulp van de schuifknoppen op de versnellingspook, waardoor de operator de snelheid van de aanbouwdelen efficiënter en gemakkelijker kan bedienen, met name bij werk waar met hoge precisie of met maximale snelheid moet worden gewerkt. Als alternatief kan de bediening van het systeem via het instellingenmenu worden overgeschakeld naar een voetpedaal.

OPTIE

### Nauwkeurige zwenkregeling

Nauwkeurige, gedempte zwenkregeling maakt een soepele beweging mogelijk aan het begin en het einde van de zwenkhandelingen. Nauwkeurige, vrije zwenkregeling verlaagt het schudden van het materiaal tijdens het heffen.

OPTIE



NIEUW

### Nieuw audiosysteem

Het nieuwe audiosysteem is voorzien van radio, een MP3-speler met USB-aansluiting, geïntegreerde handsfree-technologie op basis van Bluetooth en een ingebouwde microfoon om gesprekken moeiteloos af te handelen. De radio is verplaatst naar de rechterkant, zodat de bedieningselementen gemakkelijker bediend kunnen worden.



### Miracast-verbinding

Met het Miracast-systeem, dat gebruikmaakt van de wifi-functie op de smartphone van de operator, is het mogelijk om verschillende smartphone-functies op het scherm te gebruiken, zoals navigatie, surfen op het web en het afspelen van muziek en video's.

## Veiligheid

# BESCHERMING VOOR UW COLLEGA'S EN MATERIEEL

Kleine details kunnen een groot verschil maken als het gaat om veiligheid en beveiliging. De HX235A LCR biedt een uitgebreide bescherming voor u, uw collega's en uw machines. De cabine biedt optimaal zicht, terwijl het geavanceerde rondomzichtsysteem (AAVM) u een onbelemmerd overzicht biedt van uw omgeving. Door te zorgen voor een ongevalvrije werkplek draagt deze graafmachine bij aan de gemoedsrust en de productiviteit die allemaal deel uitmaken van het Hyundai-effect.



"De compacte zwenkradius biedt extra bescherming voor de graafmachine en voor werklieden en objecten op de bouwplaats."



OPTIE

### Waarschuwalarm veiligheidsgordel

Door een hoorbaar en zichtbaar alarm worden de operatoren eraan herinnerd hun veiligheidsgordel vast te gespen.

### Geavanceerd rondomzichtsysteem (AAVM)

Het AAVM-camerasysteem biedt u een 360°-overzicht van uw directe werkomgeving. Het omvat tevens het intelligente detectiesysteem voor bewegende objecten (IMOD), dat personen en voorwerpen binnen een straal van vijf meter van de machine detecteert en u hiervoor waarschuwt.

### Elektronisch zwenkparkeersysteem

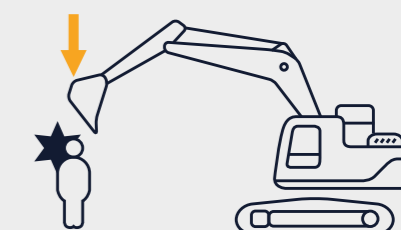
De zwenkrem wordt geregeld door een elektronische klep en regelsysteem om veiligheid en efficiëntie te verbeteren.

NIEUW

### Automatische vergrendeling

De automatische vergrendeling voorkomt dat het contact onbedoeld kan worden ingeschakeld. Wanneer de vergrendeling is geactiveerd, wordt de graafmachine niet bediend door de RCV-hendel.

NIEUW



## Onderhoud & connectiviteit

# GEAVANCEERDE DIAGNOSE- EN ONDERHOUDSONDERSTEUNING

De gemoedsrust die gepaard gaat met snel en eenvoudig onderhoud maakt ook deel uit van het Hyundai-effect. De HX235A LCR is ontworpen om het onderhoud zo gemakkelijk mogelijk te maken. Alle componenten en materialen zijn geoptimaliseerd om een lange, probleemloze levensduur te garanderen. Het innovatieve Hi MATE-telematicasysteem van Hyundai maakt een volledige bewaking mogelijk van machineactiviteiten en -prestaties. Het systeem beschikt over maximale aansluitmogelijkheden om een slimme bouwlocatie te creëren en uw winstgevendheid te beschermen.

"Dankzij de nieuwe technologieën kunnen de onderhoudstaken gemakkelijk worden uitgevoerd en is extra hulp beschikbaar als ik dat nodig heb."

### HCE Diagnostic Tools-app (HCE-DT)

Met behulp van een smartphone of laptop kunnen monteurs draadloos verbinding maken met de machine op locatie. Aan de hand van een snelle controle kan de oorzaak van een storing worden vastgesteld of kunnen storingscodes worden onderzocht.

De HCE-DT-app haalt machine- en motorgegevens van een gecombineerd cloudplatform op om in realtime een storingsanalyse uit te voeren. In combinatie met ECD neemt het aantal oplossingen bij het eerste bezoek toe.



### Vernieuwde afdekking van de AdBlue-tank

De afdekking van de AdBlue-tank is vernieuwd en is nu volledig open, zodat het bijvullen gemakkelijker gaat.



## Hi MATE

### Verhoog de efficiëntie en prestaties

Voor maximaal gebruiksgemak en veiligheid is de HX235A LCR uitgerust met Hyundai's exclusieve Hi MATE-voertuigbeheersysteem op afstand. In dit systeem wordt mobiele-gegevenstechnologie toegepast om het hoogst mogelijke niveau aan service en ondersteuning te bieden. U kunt uw materieel vanaf elke plek beheren via een speciale website of mobiele app, die toegang biedt tot bedrijfsparameters zoals het totale aantal bedrijfsuren van de motor, het machinegebruik, de daadwerkelijk gepresteerde werkuren, het brandstofverbruik en de locatie van de machine.



### ECD (Engine Connected Diagnostics)

ECD geeft u adviezen om storingen op te sporen en te verhelpen en biedt ondersteuning op maat in verband met onderhoud en onderdelenvoorziening door Cummins Quick Serve. Onderhoudsmonteurs worden ondersteund met diagnose rapporten op afstand, zodat ze zich kunnen voorbereiden op bezoeken ter plaatse en het juiste gereedschap kunnen meenemen.

### Iedereen is met elkaar verbonden!



### Slechts 5 minuten



### Totaaloplossing



### Mobile Fleet-app

De nieuwe Mobile Fleet-app van Hyundai toont alle informatie die u nodig hebt om uw voertuigpark efficiënt en rendabel te beheren. Deze geavanceerde oplossing op basis van telematica gebruikt eenvoudige grafische elementen en belangrijke prestatiegegevens voor een intelligent voertuigparkbeheer.

**200%**  
verbeterd

### Langere levensduur van het brandstoffilter

Het onderhoudsinterval van het brandstoffilter is vergroot van 500 uur naar 1000 uur. DPF-reiniging is alleen nodig wanneer dat wordt aangegeven met een storingsindicatie, zodat regelmatige roetreinigingsintervallen overbodig zijn.



### Verhoog de productiviteit

Hi MATE bespaart u geld en verbetert uw productiviteit door informatie als bedrijfsuren, stationaire tijd en brandstofverbruik beschikbaar te maken. Dankzij de servicewaarschuwingen kan onderhoud beter worden gepland.



### Beheer uw machines

Met de realtime locatie-informatie van Hi MATE kan uw materieel beter en gemakkelijker worden beheerd. Gewoon aanmelden bij de Hi MATE-website of mobiele app om uw machines op elk moment en vanaf elke locatie te bekijken. Ontvang online gegevens per e-mail of rechtstreeks op uw mobiele telefoon.



### Verbeter de veiligheid

Bescherm uw materieel tegen diefstal of ongeoorloofd gebruik. Dankzij de geofencing-waarschuwingen van Hi MATE ontvangt u automatisch een melding wanneer een machine een vooraf bepaalde zone verlaat.

## Onderdelen & garanties

# ORIGINELE HYUNDAI- ONDERDELEN EN -GARANTIES: DE BESTE MANIER OM UW INVESTERING TE BESCHERMEN

Originele Hyundai-onderdelen, -accessoires en -garantieprogramma's zijn speciaal bedoeld om uw machine te beschermen. Ze verhogen de bedrijfstijd en houden de prestaties, het comfort en het gemak van uw materieel op peil.



## Een netwerk waarop u kunt vertrouwen

Hyundai Construction Equipment Europe zorgt voor snelle, betrouwbare service om uw materieel op betrouwbare wijze in bedrijf te houden. In het magazijn van 13.000 m<sup>2</sup> heeft Hyundai meer dan 96% van alle originele onderdelen op voorraad. Ons geautomatiseerd magazijnsysteem behoort tot de meest geavanceerde in Europa. Daardoor kunnen wij de beschikbaarheid en efficiënte levering van al onze originele onderdelen garanderen. Bovendien staan wij borg voor een 24-uurslevering binnen ons Europese dealernetwerk.



### Brandstoffilters

Hyundai-brandstoffilters zorgen voor de juiste filtratie, zodat uw motor schoon blijft. Ze zijn ontworpen om ruimschoots te voldoen aan de voorwaarden voor waterafscheiding en vuilfiltratie van de motorfabrikant. Zo staan ze borg voor een langere levensduur van uw motor.



### Originele Hyundai-onderdelen

Originele Hyundai-onderdelen hebben hetzelfde ontwerp als de onderdelen die af fabriek in uw machine zijn geïnstalleerd. Om zeker te zijn dat ze aan de strenge kwaliteits- en duurzaamheidseisen van Hyundai voldoen, worden ze aan zware kwaliteitscontroles en -tests onderworpen. Dit zorgt niet alleen voor minder uitvaltijd, maar ook voor topprestaties bij alle werkzaamheden.



### Aftermarketpakketten

Via uw dealer kunt u Hyundai-aftermarketpakketten bestellen. Dit AAVM-systeem bijvoorbeeld verbetert op elk moment de veiligheid in en rondom uw werkomgeving.



## Hyundai-garanties

Onze garanties zijn tevens bedoeld om u de nodige bescherming te bieden om uw bedrijf met vertrouwen en gemoedsrust te laten groeien.

### Standaardgaranties

Wij bieden standaard garantiedekkingen voor alle graafmachines. Naast deze standaarddekking zijn er optionele en uitgebreide garantietermijnen mogelijk, zodat u nog langer kunt profiteren van een volledige garantiedekking, zelfs tijdens de hele levensduur van de machines. Bespreek de optimale oplossing voor uw behoeften met uw regionale Hyundai-dealer.

### Uitgebreide garanties

Met onze uitgebreide garanties hebt u volledige controle over uw bedrijfskosten. Als u een uitgebreid garantieprogramma combineert met een onderhoudscontract op maat, kunt u onverwachte kosten volledig vermijden.



## Machinepresentatie

# HX235A LCR

### Productiviteit & efficiëntie

- Krachtige motor zonder EGR **NIEUW**
- Eco-rapport **NIEUW**
- Elektronische pompdebietregeling (EPFC) **NIEUW**
- Hefmodus **NIEUW**
- Brandstofverbruiks informatie
- Eco-meter
- Automatische motoruitschakeling

### Onderhoud

- Engine Connected Diagnostics (ECD) **NIEUW**
- Hi MATE-telematicasysteem
- Brandstoffilter gaat 2 x zo lang mee (1000 uur)
- Vernieuwde afdekking van de AdBlue-tank
- Mobile Fleet-app
- Connected Diagnostics

### Duurzaamheid

- FOPS/TOPS-cabine
- Versterkte boven- en onderconstructie
- Versterkte aanbouwdelen
- Robuuste koelmodule

### Comfort voor de operator

- Werkstand starten bij ingestoken sleutel **NIEUW**
- Nieuw audiosysteem **NIEUW**
- Wifi Direct met de smartphone (Miracast)
- Proportioneel hydraulisch systeem voor aanbouwdelen **OPTIE**
- 2-weg proportionele RCV- & pedaalbedieningskeuze **OPTIE**
- Nauwkeurige (gedempte/vrije) zwenkingsregeling **OPTIE**
- 8"-touchscreenmonitor
- Owner Menu Editing (OME)
- Combination Speed-systeem

### Veiligheid

- Automatische vergrendeling **NIEUW**
- Elektronische parkeerrem voor de zwenking **NIEUW**
- AAVM-camerasysteem **OPTIE**
- Waarschuwingsalarm veiligheidsgordel
- Brede treden



# KLAAR OM UW WERELD TE VERANDEREN

De graafmachines van Hyundai zijn ontworpen om betere werkomstandigheden voor de operatoren te creëren en bieden eigenaren een ultieme gebruikservaring. Elk detail is zorgvuldig afgestemd op uw behoeften tijdens het werk, waaronder meer veiligheid en comfort, hogere productiviteit, maximale bedrijfstijd en eenvoudig onderhoud. Dat is allemaal onderdeel van het Hyundai-effect.

Ontdek de volledige serie op [hyundai-ce.eu](http://hyundai-ce.eu)



## SPECIFICATIES

MOTOR	
Producent/model	CUMMINS / B6.7
Type	Watergekoelde, elektronisch geregelde 6-cilinder, 4-takt-turbodieselmotor met intercooler, direct ingespoten
Bruto vermogen	129 kW (173 pk) bij 2200 omw/min
Netto vermogen	127 kW (170 pk) bij 2200 omw/min
Max. vermogen	145 kW (195 pk) bij 2000 omw/min
Maximumkoppel	881 N. m (650 lb. ft) bij 1300 omw/min
Cilinderinhoud	6,7 l (409 cu in)

HYDRAULISCH SYSTEEM	
<b>HOOFDPOMP</b>	
Type	Twee plunjerpompen met variabel volume
Max. debiet	2 x 221 l/min (2 x 58,4 US gpm / 2 x 48,6 UK gpm)
Subpomp voor voordrukciroo	Tandwielpomp

Brandstofbesparend pompsysteem met cross-sensing.

HYDRAULISCHE MOTOREN	
Rijmotor	Axiale plunjermotor met twee snelheden, remklep en parkeerrem
Zwenkbeweging	Axiale plunjerpomp met automatische rem

INSTELLING ONTLASTKLEP	
Werktuigcircuits	350 kgf/cm <sup>2</sup> (4980 psi)
Rijmotor	350 kgf/cm <sup>2</sup> (4980 psi)
Power Boost (giek, arm, bak)	380 kgf/cm <sup>2</sup> (5410 psi)
Zwenkciroo	285 kgf/cm <sup>2</sup> (4050 psi)
Voordrukciroo	40 kgf/cm <sup>2</sup> (570 psi)
Serviceventiel	Geïnstalleerd

HYDRAULISCHE CILINDERS				
Aantal cilinders boring x slag	Giek	2-delige giek	2-120 x 1290 mm	
			Arm	1-140 x 1510 mm
			Bak	1-120 x 1055 mm
	Blad	2-delige giek	2-130 x 240 mm	
			1e	2-125 x 1260 mm
			2e	1-160 x 1060 mm

\* Hyundai bio-hydraulische olie (HBHO) leverbaar.

AANDRIJVING EN REMMEN	
Aandrijvingsmethode	Volledig hydrostatisch
Aandrijfmotor	Axiale plunjermotor, in-shoe-design
Reductiesysteem	Planeetwieloverbrenging
Max. trekkracht trekstang	22.200 kgf (48.943 lbf)
Max. rijsnelheid (hoog/laag)	5,6 km/u (3,5 mph) / 3,2 km/u (2 mph)
Klimvermogen 35° (70%)	35° (70%)
Parkeerrem	Natte lamellenrem

BEDIENING	
De joysticks en pedalen met afneembare hendel zorgen voor een bijna moeiteloze bediening dankzij de voordrukbediening.	
Voordrukregeling	Twee joysticks met een veiligheidshendel (links): zwenken en arm (rechts): arm en bak (ISO)
Rijden en sturen	Twee rijhendels met pedalen
Gasklepbediening	Elektrisch, draaiknooptype

ZWENKSYSTEEM	
Zwenkmotor	Axiale plunjermotor met vast volume
Zwenkoverbrenging	Planeetwieloverbrenging
Smering zwenklager	Velbad
Zwenkrem	Natte lamellenrem
Zwenksnelheid	11,3 omw/min

INHOUDEN VOOR BIJVULLEN			
	liter	US gal	UK gal
Brandstoftank	320,0	84,5	70,4
Motorkoelvloeistof	40,0	10,6	8,8
Motorolie	23,1	6,1	5,1
Zwenkapparaat	7,0	1,8	1,5
Eindoverbrenging (afzonderlijk)	48,0	12,6	10,5
DEF / AdBlue R-tank	48,0	12,6	10,5
Hydraulisch systeem (inclusief tank)	275,0	72,6	60,5
Hydraulische tank	160,0	42,3	35,2

ONDERWAGEN	
Het X-vormige middenframe is volledig gelast aan de versterkte kokervormige rupsbandframes. De onderwagen bestaat uit gesmeerde rollen, loopwielen, rupsbandverstellers met schokabsorberende veren en kettingwielen en een rupsband met twee- of drie-karns rupsplaten.	
Middenframe	X-vormige uitvoering
Rupsframe	Vijfhoekige kokeruitvoering
Aantal rupsplaten aan elke zijde	49 stuks
Aantal draagrollers aan elke zijde	2 stuks
Aantal aandrijfwielen aan elke zijde	9 stuks
Aantal beschermrails aan elke zijde	2 stuks

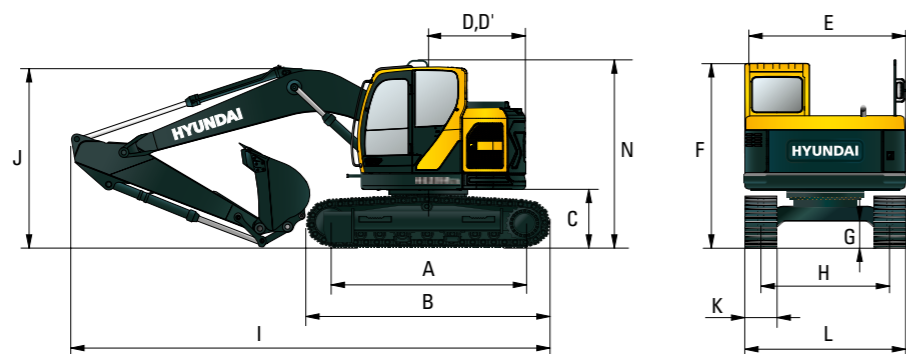
BEDRIJFSGEWICHT (CIRCA)			
Bedrijfsgevocht, inclusief giek van 5680 mm (18' 8"), arm van 2920 mm (9' 7"), bak gevuld volgens SAE-norm 0,80 m <sup>3</sup> (1,05 yd <sup>3</sup> ), smeermiddel, koelvloeistof, volle brandstoftank, volle hydraulische tank, en alle standaarduitrustingen.			
BEDRIJFSGEWICHT			
Rupsplaten	Bedrijfsgevocht	Gronddruk	
Type	Breedte mm (in)	kg (lb)	kgf/cm <sup>2</sup> (psi)
Drie kammen	600 (24")	24.000 (52.910)	0,51 (7,27)
	700 (28")	24.280 (53.530)	0,44 (6,30)
	800 (32")	24.560 (54.140)	0,39 (5,58)

AIRCONDITIONINGSYSTEEM	
Het airconditioningsysteem voor de machine bevat het gefluoreerde broeikasgas met het aardopwarmingsvermogen van R134a. (Aardopwarmingsvermogen: 1430). Het systeem bevat 0,75 kg koudemiddel dat gelijk is aan 1,07 ton CO <sub>2</sub> -equivalent. Voor meer informatie raadpleegt u de handleiding.	

# AFMETINGEN & WERKBEREIK

## HX235A LCR AFMETINGEN MONOGIEK

GIEK van 5,68 m (18' 8") en ARM van 2,0 m (6' 7"), 2,4 m (7' 10"), 2,92 m (9' 7")



Eenheid: mm (ft. in.)

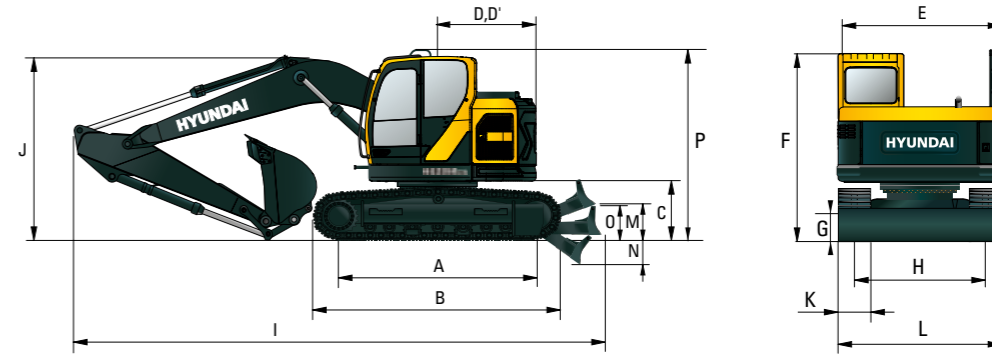
A	Lengte rijwerk h.o.h.	3650 (12' 0")
B	Totale lengte van de rupsgraafmachine	4446 (14' 7")
C	Bodemvrijheid van contragewicht	1080 (3' 7")
D	Zwenkradius achterzijde	1780 (6' 04")
D'	Lengte achterzijde	1780 (6' 04")
E	Totale breedte bovenwagen	2980 (9' 9")
F	Totale hoogte van de cabine	3100 (10' 2")
G	Min. bodemvrijheid	470 (1' 65")
H	Rupsbreedte	2390 (7' 10")
I	Totale hoogte van de beschermail	3290 (10' 10")

Gieklengte		5680 (18' 8")		
Armlengte		2000 (6' 7")	2400 (7' 10")	2920 (9' 7")
I	Totale lengte	9050 (29' 8")	8950 (29' 4")	8910 (29' 3")
J	Totale lengte van de giek	3240 (10' 8")	3130 (10' 3")	3040 (10' 0")
K	Rupsplaatbreedte	600 (1' 12")	700 (2' 4")	800 (2' 7")
L	Totale breedte	2990 (9' 10")	3090 (10' 2")	3190 (10' 6")

# AFMETINGEN & WERKBEREIK

## HX235A LCR AFMETINGEN MONOGIEK (DOZERTYPE)

GIEK van 5,68 m (18' 8") en ARM van 2,0 m (6' 7"), 2,4 m (7' 10"), 2,92 m (9' 7")



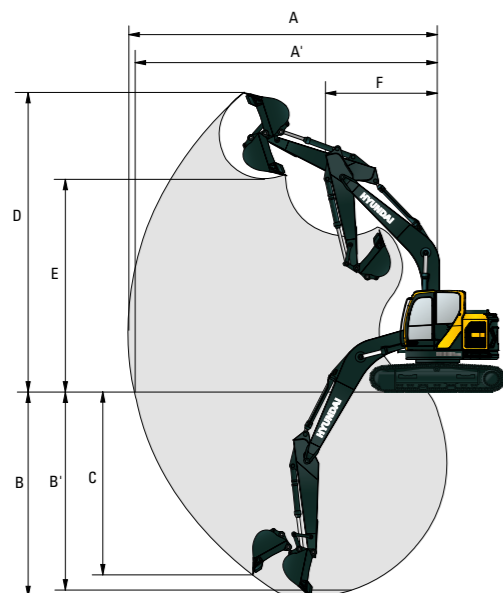
Eenheid: mm (ft. in.)

A	Lengte rijwerk h.o.h.	3650 (12' 0")
B	Totale lengte van de rupsgraafmachine	4404 (14' 6")
C	Bodemvrijheid van contragewicht	1080 (3' 7")
D	Zwenkradius achterzijde	1780 (6' 04")
D'	Lengte achterzijde	1780 (6' 04")
E	Totale breedte bovenwagen	2980 (9' 9")
F	Totale hoogte van de cabine	3100 (10' 2")
G	Min. bodemvrijheid	470 (1' 65")
H	Rupsbreedte	2390 (7' 10")
M	Bodemvrijheid van blad omhoog	550 (1' 10")
N	Diepte van blad omlaag	410 (1' 4")
O	Hoogte van het blad	740 (2' 5")
P	Totale hoogte van de beschermail	3290 (10' 10")

Gieklengte		5680 (18' 8")		
Armlengte		2000 (6' 7")	2400 (7' 10")	2920 (9' 7")
I	Totale lengte	9980 (32' 9")	9890 (32' 5")	9840 (32' 3")
J	Totale lengte van de giek	3240 (10' 8")	3130 (10' 3")	3040 (10' 0")
K	Rupsplaatbreedte	600 (1' 12")	700 (2' 4")	800 (2' 7")
L	Totale breedte	2990 (9' 10")	3090 (10' 2")	3190 (10' 6")

## HX235A LCR WERKBEREIK MONOGIEK

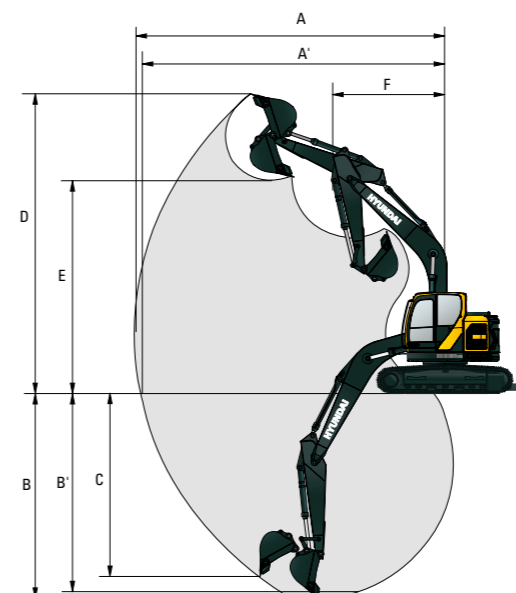
Eenheid: mm (ft. in.)



Gieklengte		5680 (18' 8")		
Armlengte		2000 (6' 7")	2400 (7' 10")	2920 (9' 7")
A	Max. graafbereik	9040 (29' 8")	9430 (30' 11")	9910 (32' 6")
A'	Max. graafbereik op de grond	8860 (29' 1")	9260 (30' 5")	9750 (32' 0")
B	Max. graafdiepte	5750 (18' 10")	6150 (20' 2")	6670 (21' 11")
B'	Max. graafdiepte (op 8° diepte)	5490 (18' 0")	5940 (19' 6")	6490 (21' 4")
C	Max. verticale muurgraafdiepte	5120 (16' 10")	5570 (18' 3")	6090 (20' 0")
D	Max. graafhoogte	10.130 (33' 3")	10.460 (34' 4")	10.820 (35' 6")
E	Max. kiephoogte	7220 (23' 8")	7540 (24' 9")	7900 (25' 11")
F	Min. zwenkradius	2860 (9' 5")	2550 (8' 4")	2350 (7' 9")

## HX235A LCR WERKBEREIK MONOGIEK (DOZERTYPE)

Eenheid: mm (ft. in.)

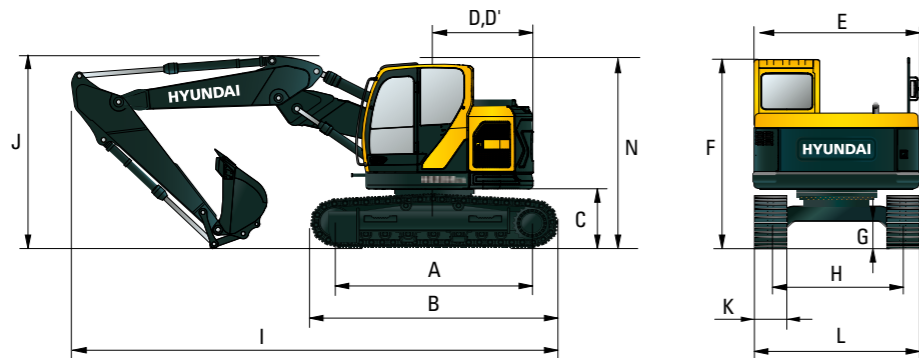


Gieklengte		5680 (18' 8")		
Armlengte		2000 (6' 7")	2400 (7' 10")	2920 (9' 7")
A	Max. graafbereik	9040 (29' 8")	9430 (30' 11")	9910 (32' 6")
A'	Max. graafbereik op de grond	8860 (29' 1")	9260 (30' 5")	9750 (32' 0")
B	Max. graafdiepte	5750 (18' 10")	6150 (20' 2")	6670 (21' 11")
B'	Max. graafdiepte (op 8° diepte)	5490 (18' 0")	5940 (19' 6")	6490 (21' 4")
C	Max. verticale muurgraafdiepte	5120 (16' 10")	5570 (18' 3")	6090 (20' 0")
D	Max. graafhoogte	10.130 (33' 3")	10.460 (34' 4")	10.820 (35' 6")
E	Max. kiephoogte	7220 (23' 8")	7540 (24' 9")	7900 (25' 11")
F	Min. zwenkradius	2860 (9' 5")	2550 (8' 4")	2350 (7' 9")

# AFMETINGEN & WERKBEREIK

## HX235A LCR AFMETINGEN 2-DELIGE GIEK

2-delige giek van 5,65 m (18' 6") en arm van 2,0 m (6' 7"), 2,4 m (7' 10"), 2,92 m (9' 7")



Eenheid: mm (ft. in.)

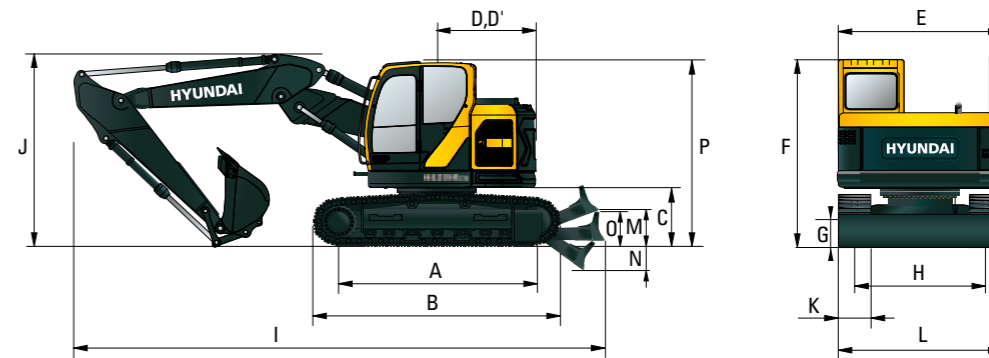
A	Lengte rijwerk h.o.h.	3650 (12' 0")
B	Totale lengte van de rupsgraafmachine	4406 (14' 7")
C	Bodemvrijheid van contragewicht	1080 (3' 7")
D	Zwenkradius achterzijde	1780 (6' 04")
D'	Lengte achterzijde	1780 (6' 04")
E	Totale breedte bovenwagen	2980 (9' 9")
F	Totale hoogte van de cabine	3100 (10' 2")
G	Min. bodemvrijheid	470 (1' 65")
H	Rupsbreedte	2390 (7' 10")
N	Totale hoogte van de beschermail	3290 (10' 10")

Gieklengte		5650 (18' 6") 2-delig		
Armlengte		2000 (6' 7")	2400 (7' 10")	2920 (9' 7")
I	Totale lengte	9000 (29' 6")	8910 (29' 3")	8900 (29' 2")
J	Totale lengte van de giek	3050 (10' 0")	3000 (9' 10")	2990 (9' 10")
K	Rupsplaatbreedte	600 (1' 12")	700 (2' 4")	800 (2' 7")
L	Totale breedte	2990 (9' 10")	3090 (10' 2")	3190 (10' 6")

# AFMETINGEN & WERKBEREIK

## HX235A LCR AFMETINGEN 2-DELIGE GIEK (DOZERTYPE)

2-delige giek van 5,65 m (18' 6") en arm van 2,0 m (6' 7"), 2,4 m (7' 10"), 2,92 m (9' 7")



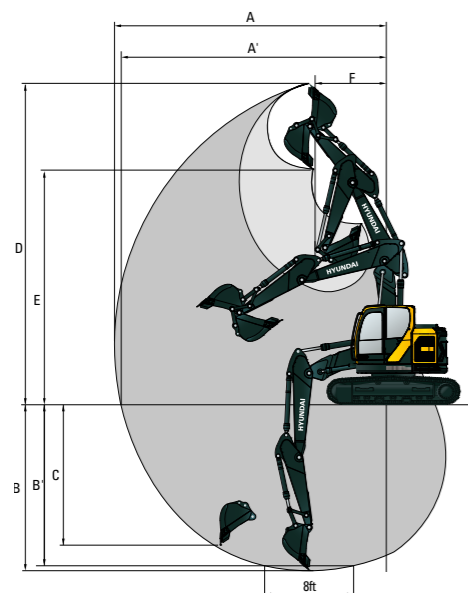
Eenheid: mm (ft. in.)

A	Lengte rijwerk h.o.h.	3650 (12' 0")
B	Totale lengte van de rupsgraafmachine	4404 (14' 6")
C	Bodemvrijheid van contragewicht	1080 (3' 7")
D	Zwenkradius achterzijde	1780 (6' 04")
D'	Lengte achterzijde	1780 (6' 04")
E	Totale breedte bovenwagen	2980 (9' 9")
F	Totale hoogte van de cabine	3100 (10' 2")
G	Min. bodemvrijheid	470 (1' 65")
H	Rupsbreedte	2390 (7' 10")
M	Bodemvrijheid van blad omhoog	550 (1' 10")
N	Diepte van blad omlaag	410 (1' 4")
O	Hoogte van het blad	740 (2' 5")
P	Totale hoogte van de beschermail	3290 (10' 10")

Gieklengte		5650 (18' 6") 2-delig		
Armlengte		2000 (6' 7")	2400 (7' 10")	2920 (9' 7")
I	Totale lengte	9850 (32' 4")	9760 (32' 0")	9750 (32' 0")
J	Totale lengte van de giek	3050 (10' 0")	3000 (9' 10")	2990 (9' 10")
K	Rupsplaatbreedte	600 (1' 12")	700 (2' 4")	800 (2' 7")
L	Totale breedte	2990 (9' 10")	3090 (10' 2")	3190 (10' 6")

## HX235A LCR WERKBEREIK 2-DELIGE GIEK

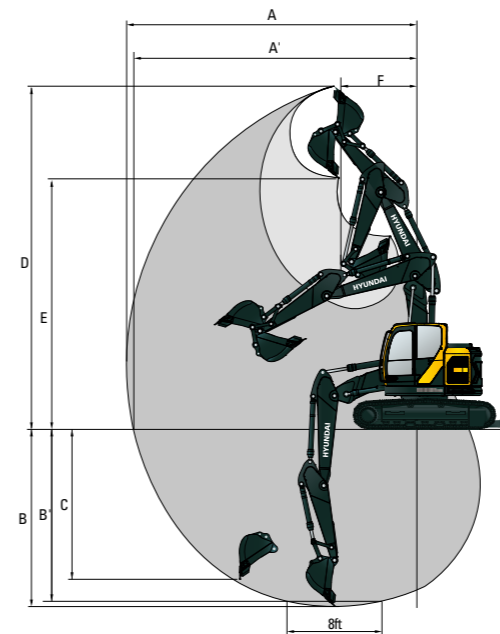
Eenheid: mm (ft. in.)



Gieklengte		5650 (18' 6") 2-delig		
Armlengte		2000 (6' 7")	2400 (7' 10")	2920 (9' 7")
A	Max. graafbereik	9050 (29' 8")	9460 (31' 0")	10.020 (32' 10")
A'	Max. graafbereik op de grond	8880 (29' 2")	9290 (30' 6")	9860 (32' 4")
B	Max. graafdiepte	5460 (17' 11")	5860 (19' 3")	6380 (20' 11")
B'	Max. graafdiepte (op 8' diepte)	5340 (17' 6")	5750 (18' 10")	6270 (20' 7")
C	Max. verticale muurgraafdiepte	4530 (14' 10")	4970 (16' 4")	5520 (18' 1")
D	Max. graafhoogte	10.600 (34' 9")	10.990 (36' 1")	11.470 (37' 8")
E	Max. kiephoogte	7680 (25' 2")	8090 (26' 7")	8540 (28' 0")
F	Min. zwenkradius	2130 (7' 0")	2030 (6' 8")	2000 (6' 7")

## HX235A LCR AFMETINGEN 2-DELIGE GIEK (DOZERTYPE)

Eenheid: mm (ft. in.)



Gieklengte		5650 (18' 6") 2-delig		
Armlengte		2000 (6' 7")	2400 (7' 10")	2920 (9' 7")
A	Max. graafbereik	9050 (29' 8")	9460 (31' 0")	10.020 (32' 10")
A'	Max. graafbereik op de grond	8880 (29' 2")	9290 (30' 6")	9860 (32' 4")
B	Max. graafdiepte	5460 (17' 11")	5860 (19' 3")	6380 (20' 11")
B'	Max. graafdiepte (op 8' diepte)	5340 (17' 6")	5750 (18' 10")	6270 (20' 7")
C	Max. verticale muurgraafdiepte	4530 (14' 10")	4970 (16' 4")	5520 (18' 1")
D	Max. graafhoogte	10.600 (34' 9")	10.990 (36' 1")	11.470 (37' 8")
E	Max. kiephoogte	7680 (25' 2")	8090 (26' 7")	8540 (28' 0")
F	Min. zwenkradius	2130 (7' 0")	2030 (6' 8")	2000 (6' 7")

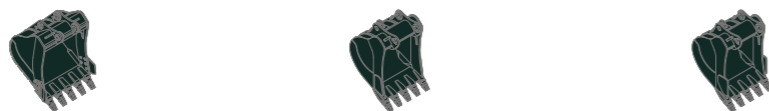






# BAKSELECTIEGIDS & GRAAFKRACHT

## BAKKEN



Vulling volgens SAE m³ (yd³)	0,80	◆ 0,90 (1,18)	◆ 0,85
	0,87		◆ 1,00
	0,92		◆ 1,15
	1,34		

Capaciteit m³ (yd³)	Breedte mm (in)	Gewicht kg (lb)	Aanbeveling mm (ft. in.)						
			Monogiek van 5680 (18' 8")			2-delige giek van 5650 (18' 6")			
			Arm van 2000 (6' 7")	Arm van 2400 (7' 10")	Arm van 2920 (9' 7")	Arm van 2000 (6' 7")	Arm van 2400 (7' 10")	Arm van 2920 (9' 7")	
0,80 (1,05)	1000 (39")	700 (1700)	●	●	●	●	●	●	●
0,87 (1,14)	1090 (43")	805 (1770)	●	●	●	●	●	●	●
0,92 (1,20)	1150 (45")	820 (1810)	●	●	○	●	●	○	○
1,34 (1,75)	1550 (61")	990 (2180)	■	■	▲	■	■	■	▲
◆ 0,90 (1,18)	1095 (43")	880 (1940)	●	●	○	●	●	○	○
◆ 0,85 (1,11)	1410 (56")	860 (1900)	●	●	●	●	●	●	●
◆ 1,00 (1,31)	1290 (51")	945 (2080)	●	○	○	●	●	○	○
◆ 1,15 (1,50)	1140 (45")	1030 (2270)	○	■	■	○	■	■	■

- ◆ Heavy duty bak
- Rock-Heavy Duty bak
- Kantelbak
- Van toepassing op materialen met een dichtheid van 2100 kgf/m³ (3500 lbf/yd³) of minder
- Van toepassing op materialen met een dichtheid van 1800 kgf/m³ (3000 lbf/yd³) of minder
- Van toepassing op materialen met een dichtheid van 1500 kgf/m³ (2500 lbf/yd³) of minder
- ▲ Van toepassing op materialen met een dichtheid van 1200 kgf/m³ (2000 lbf/yd³) of minder

## AANBOUWDEEL

Gieken en armen zijn gelast met een volledig sectioneel kokerprofiel met lage stressweerstand. Monogiek van 5,68 m (18'8"), 2-delige giek van 5,65 m (18'6") en armen van 2,0 m (6'7"), 2,4 m (7'10"), 2,92 m (9'7") zijn leverbaar.

## GRAAFKRACHT

Arm	Lengte	mm (ft. in.)	2000 (6' 7")			2400 (7' 10")			2920 (9' 7")			Opmerking
			Gewicht	kg (lb)	kN	kgf	lbf	Gewicht	kg (lb)	kN	kgf	
Graafkracht bak	SAE	kN	133,4 [144,8]	133,4 [144,8]	133,4 [144,8]	13,600 [14.770]	13,600 [14.770]	13,600 [14.770]	29.980 [32.550]	29.980 [32.550]	29.980 [32.550]	[: Power Boost
		kgf	13.600 [14.770]	13.600 [14.770]	13.600 [14.770]	29.980 [32.550]	29.980 [32.550]	29.980 [32.550]	34.170 [37.100]	34.170 [37.100]	34.170 [37.100]	
		lbf	29.980 [32.550]	29.980 [32.550]	29.980 [32.550]	34.170 [37.100]	34.170 [37.100]	34.170 [37.100]	152,0 [165,0]	152,0 [165,0]	152,0 [165,0]	
	ISO	kN	152,0 [165,0]	152,0 [165,0]	152,0 [165,0]	15.500 [16.830]	15.500 [16.830]	15.500 [16.830]	34.170 [37.100]	34.170 [37.100]	34.170 [37.100]	
		kgf	15.500 [16.830]	15.500 [16.830]	15.500 [16.830]	34.170 [37.100]	34.170 [37.100]	34.170 [37.100]	144,2 [156,5]	119,6 [129,9]	102,0 [110,7]	
		lbf	34.170 [37.100]	34.170 [37.100]	34.170 [37.100]	32.410 [35.190]	26.900 [29.210]	22.930 [24.900]	151,0 [164,0]	125,5 [136,3]	106,9 [116,1]	
Uitbreekkracht arm	SAE	kN	144,2 [156,5]	119,6 [129,9]	102,0 [110,7]	15.400 [16.720]	12.800 [13.900]	10.900 [11.830]	33.950 [36.860]	28.220 [30.640]	24.030 [26.090]	
		kgf	14.700 [15.960]	12.200 [13.250]	10.400 [11.290]	33.950 [36.860]	28.220 [30.640]	24.030 [26.090]	151,0 [164,0]	125,5 [136,3]	106,9 [116,1]	
		lbf	32.410 [35.190]	26.900 [29.210]	22.930 [24.900]	15.400 [16.720]	12.800 [13.900]	10.900 [11.830]	33.950 [36.860]	28.220 [30.640]	24.030 [26.090]	

Opmerking: armgewicht omvat bakcilinder, koppeling en pen

# STANDAARD/OPTIONELE APPARATUUR

MOTOR	STD
CUMMINS B6.7-motor	●

HYDRAULISCH SYSTEEM	STD
<b>INTELLIGENT POWER CONTROL (IPC)</b>	
3 vermogensstanden, 2 werkstanden, gebruikersmodus	●
Variabele power controle	●
Elektronische pompdebietsregeling (EPFC)	●
Opbrengstregeling werktuigmodus	●
Automatische stationaire loop motor	●
Regeling voor automatische uitschakeling motor	●
Elektronische ventilatorregeling	●
Hyundai bio-hydraulische olie (HBHO)	●

CABINE & INTERIEUR	STD
<b>CABINE CONFORM ISO-NORM</b>	
Ruiterwisser uitklapbare ruit	●
Radio/USB-speler	●
Handsfree-systeem voor mobiele telefoon, met USB	●
12-volt-voedingsuitgang (omvormer 24V DC / 12V DC)	●
Elektrische claxon	●
Stalen all-weathercabine met 360°-zicht	●
Veiligheidsglas - getemperd glas	●
Veiligheidsglas - getemperd glas met gelaagde voorruit	●
Inklapbare, schuivende voorruit	●
Schuivende zijruit (links)	●
Vergrendelbare deur	●
Opbergvak & asbak	●
Transparant cabinedak overtrek	●
Zonnescherm	●
Deur- en cabinesloten, één sleutel	●
Verschuifbare joystick met voordrukbediening	●
Hoogteverstelling console	●

AUTOMATISCHE KLIMAATREGELING	STD
Airconditioning & verwarming	●
Ontwaseming	●
Starthulp (inlaatlufterverwarming) voor koud weer	●
<b>CENTRALE BEWAKING</b>	
8"-lcd-display	●
Led-cabineverlichting	●
Motortoerenteller of dagteller/versn.m.	●
Temperatuurmeter motorkoelvoelstof	●
Max.vermogen	●
Lage snelheid/hoge snelheid	●
Automatische stationaire loop	●
Waarschuwing voor overbelasting met alarm	●
Motorstoring	●
Verstopt luchtfilter	●
Indicators	●
ECO-meters	●
Brandstofmeter	●
Hydr. olietemperatuurmeter	●
Brandstofverwarming	●
Waarschuwingen	●
Communicatiefout	●
Lege accu	●
Klok	●
Cabineverlichting	●
Regenscherm voorruit cabine	●
Plexiglas cabinedak	●

STOEL	STD
Verstelbare luchtgeveerde stoel met verwarming	●
Mechanisch geveerde stoel met verwarming	●
<b>CABINE-FOPS (ISO 10262) NIVEAU 2</b>	
FOPS (beveiligingsconstructie tegen vallende objecten) ISO 10262 niveau 2	●
<b>ROPS VOOR CABINES (ISO 12117-2)</b>	
ROPS (beschermende constructie bij het omslaan van de machine)	●

VEILIGHEID	STD
Hefmodus	●
Accuhoofdschakelaar	●
Achteruitrijcamera	●
AAVM (geavanceerd rondomzichtsysteem)	●
Vier werklampen aan de voorzijde (2 op de giek gemonteerd, 2 op het voorste frame)	●
Rijalarm	●
Werklamp achterzijde (halogeen of led)	●
Zwaailamp (halogeen of led)	●
Bediening elektronische parkeerrem voor de zwenking	●
Vasthoudsysteem giek	●
Vasthoudsysteem arm	●
Veiligheidsklep voor giekcilinder met waarschuwingssysteem voor overbelasting	●
Veiligheidsklep voor armcilinder	●
Zwenkvergrenselingssysteem	●
Twee buiten-achteruitrijspiegels	●

OVERIGE	STD
<b>GIEKEN</b>	
Mono van 5,68 m, 18' 8"	●
2-delig van 5,65 m, 18' 6"	●
<b>ARMEN</b>	
2,0 m, 6' 7"	●
2,4 m, 7' 10"	●
2,92 m, 9' 7"	●
Verwijderbaar stofnet voor koeler	●
Verwijderbare reservetank	●
Brandstofverwarming	●
Zelfdiagnosesysteem	●
Hi MATE (voertuigbeheersysteem op afstand) 5 jaar	●
Accu's (2 x 12V x 100 AH)	●
Brandstofpomp met auto. afslag (50 l/min)	●
Set leidingwerk enkele functie (sloophamer, etc.)	●
Set leidingwerk dubbele functie (grijper, etc.)	●
Roterende leidingset	●
Luchtcompressor	●
Motorkoelvoelstofverwarming	●
Led-lamp	●
Intelligente knop	●
Elektrische proportionele schakelaar op RCV	●
Leidingwerk snelwissel	●
Snelwissel	●
Engcon tiltrotator	●
Systeem met enkel pedaal voor rechtuit rijden	●
Accumulator voor het neerlaten van uitrustingsstukken	●
Wisselklep patronen (2 patronen)	●
Nauwkeurige zwenkregeling	●
Gereedschapset	●

ONDERWAGEN	STD
Bodembescherming onderwagen (extra)	●
Bodembescherming onderwagen (normaal)	●
<b>RUPSPLATEN</b>	
Drie-kams rupsplaten 600 mm (1' 12")	●
Drie-kams rupsplaten 700 mm (2' 4")	●
Drie-kams rupsplaten 800 mm (2' 7")	●
Rupsbeschermerail	●
Dozerblad	●

- \* Standaard en optionele apparatuur kan verschillen. Neem contact op met uw Hyundai-dealer voor meer informatie. De machine kan afwijken als gevolg van internationale normen.
- \* Op de foto's kunnen aanbouwdelen en optionele uitrusting afgebeeld zijn die in uw land niet leverbaar zijn.
- \* Materialen en specificaties zijn onderhevig aan verandering zonder melding vooraf.
- \* Alle Britse maten zijn afgerond naar de dichtstbijzijnde pound- of inch-waarde.





Specificaties en ontwerp kunnen zonder voorafgaande kennisgeving worden gewijzigd.  
Afbeeldingen van producten van Hyundai Construction Equipment Europe kunnen andere  
uitrusting dan de standaarduitrusting tonen.

Hyundai Construction Equipment Europe nv.  
Hyundailaan 4, 3980 Tessenderlo, België.  
Tel: (+32) 14-56-2200 Fax: (+32) 14-59-3405

NL -2020-08 Rev 0

**Klaar om het Hyundai-effect te ervaren?**

**Neem contact op met uw Hyundai-dealer.**  
[hyundai-ce.eu/en/dealer-locator](https://hyundai-ce.eu/en/dealer-locator)