

CHARGEUSE SUR PNEUS

HL940A



The image shows two yellow Hyundai HL940A wheel loaders in a quarry setting. They are positioned on a large pile of grey gravel. The loader in the foreground is facing right, with its bucket lowered. The second loader is further back and to the left, also facing right. The background consists of several large mounds of gravel under a clear sky. The text 'PRÊT À CHANGER VOTRE MONDE' is overlaid in white on the upper right portion of the image.

PRÊT À CHANGER VOTRE MONDE

La chargeuse sur pneus HL940A appartient à la série A de Hyundai, une génération d'engins de chantier conforme aux normes européennes d'émissions phase V. Mais elle ne s'arrête pas là ! Tout en respectant les contraintes réglementaires, Hyundai s'efforce d'offrir une satisfaction clientèle inégalée en termes de performances, productivité, sécurité, praticité et gestion de la disponibilité.

D'une puissance impressionnante et dotée de technologies soigneusement sélectionnées qui vous aideront à travailler de manière plus efficace et plus économique, cette chargeuse polyvalente vous ouvre un monde de nouvelles possibilités. Il est temps de faire l'expérience de l'effet Hyundai !

DÉCOUVREZ UN MONDE OÙ TOUT EST POSSIBLE



Productivité

- Système hydraulique load sensing
- Système précis de gestion du pesage
- Pédale Eco (option)
- Jauge Eco
- Facteur de remplissage du godet optimisé
- Modes de fonctionnement variables

Durabilité/Sécurité

- Éclairage LED (option)
- Disques de frein frittés
- Compartiment moteur complètement scellé
- Tuyaux de haute qualité
- Coupure automatique du moteur
- Système de post-traitement robuste
- Système de caméra AAVM (option)
- Radar de détection arrière (option)

Confort

- Cabine spacieuse insonorisée
- Moniteur tactile 7"
- Système de contrôle de conduite (option)
- Siège à suspension pneumatique avec chauffage (option)
- Accoudoir et levier de commande entièrement réglables
- Manette de direction (option)
- Climatisation efficace

Facilité d'entretien

- Ouverture totale du capot moteur
- Intervalles d'entretien étendus
- Points d'accès centralisés
- Systèmes de refroidissement verticaux
- Ventilateur réversible

DES TECHNOLOGIES TAILLÉES SUR MESURE POUR BOOSTER VOTRE PRODUCTIVITÉ

Le moteur Cummins B6.7 Stage V du HL940A est fiable et fournit toute la puissance dont vous avez besoin pour exécuter des travaux exigeants dans des conditions extrêmes. Ses bonnes performances à faible vitesse sont complétées par diverses technologies visant à améliorer le rendement énergétique tout en minimisant les émissions nocives.

Des systèmes opérationnels précis ont été ajoutés pour vous permettre de tirer le meilleur parti des performances impressionnantes de la machine. Le système de pesage spécifique de Hyundai est intégré de série. Des fonctions supplémentaires de contrôle, de surveillance et d'entretien de routine vous aident à optimiser quotidiennement les performances et la productivité, sur n'importe quel chantier.



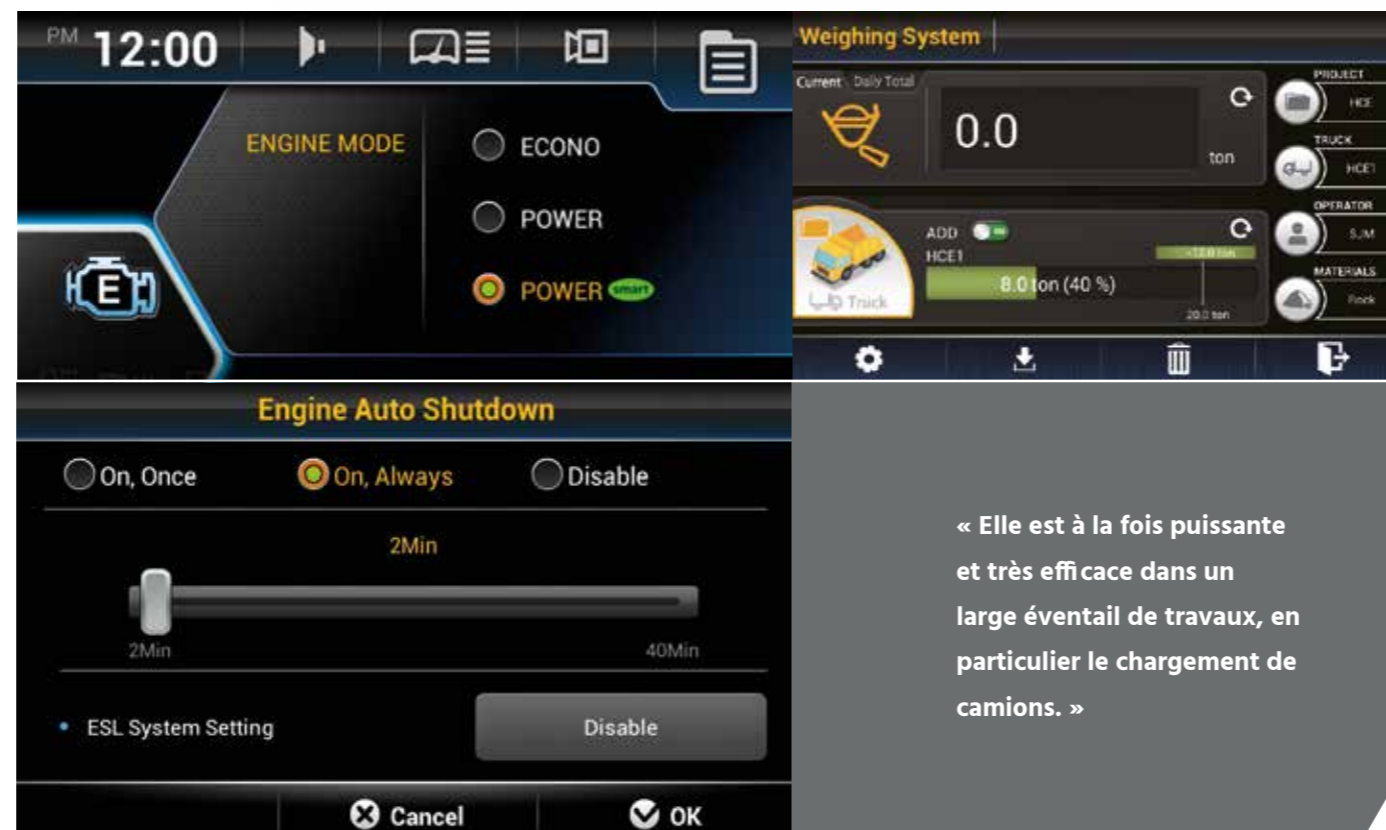
La **cinématique parallèle en Z** nouvellement développée assure une fonction de levage vertical parfaite avec des forces d'inclinaison élevées.

Comme toutes les machines de la série A, la HL940A est équipée de notre **système de post-traitement des gaz d'échappement tout-en-un** qui réduit les émissions et les coûts d'exploitation tout en améliorant la fiabilité et en simplifiant la maintenance. Des technologies ultra-performantes garantissent le respect des normes environnementales sans avoir recours à un système de recyclage des gaz d'échappement (EGR). Cela réduit les besoins d'entretien tout en maintenant la capacité de travail élevée du moteur.



Le **mode Smart Power** réduit la consommation de carburant en réglant le régime du moteur lors de travaux lourds comme le creusage. Cette fonction présente deux avantages majeurs : elle permet non seulement d'économiser du carburant tout en offrant les mêmes performances que le mode Power, mais aussi d'obtenir un bon équilibre entre force de traction et force d'arrachement.

Cette option fait en sorte que le **moteur se coupe automatiquement lorsque la machine est au repos** afin de réduire la consommation de carburant et d'éviter les émissions inutiles.

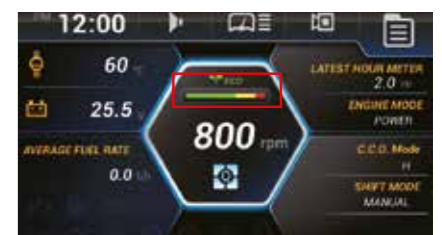


« Elle est à la fois puissante et très efficace dans un large éventail de travaux, en particulier le chargement de camions. »

Le **système de pesage cumulatif automatique/manuel** très précis vous aide à gérer plus efficacement la production dans n'importe quel environnement. Pour une précision maximale, des icônes d'erreur de pesage et un indicateur de valeur pondérale bicolore sont affichés sur le moniteur.

La **jauge Eco** affiche le couple du moteur, la consommation de carburant et des conseils pour un fonctionnement économique pendant que vous travaillez.

Une **pédale Eco** vous permet de commuter facilement la plage de puissance de fonctionnement dans la plage optimale de consommation de carburant.



UNE CABINE CONÇUE AUTOUR DE VOUS

La cabine de la HL940A a été conçue comme un environnement de travail productif et sans stress qui convient parfaitement à chaque opérateur. Agréable et spacieux, elle est dotée d'une technologie de pointe en matière de réduction du bruit et des vibrations, atteignant un niveau sonore de seulement 68 dB, l'un des plus faibles dans cette catégorie de machines. La climatisation maximise les performances de chauffage et de refroidissement en optimisant le flux d'air. Le siège est grand, luxueux et offre une accessibilité confortable à toutes les commandes. Une palette de technologies facilite la surveillance de la machine, la communication et le divertissement. La conception générale favorise la confiance et à la tranquillité d'esprit qui contribue à la création de l'effet Hyundai.

« Le siège réglage et le positionnement de toutes les commandes rendent cette machine incroyablement facile à utiliser. Je ne me fatigue pas, même lorsque je travaille de longues heures sur des travaux difficiles. »



La HL940A offre un **grand siège confortable** doté d'un **appui-tête** et d'**accoudoirs entièrement réglables**. Le volume de la cabine a été augmenté en intégrant les leviers de commande de l'équipement dans l'accoudoir, ce qui augmente en outre le confort d'utilisation. La suspension pneumatique et le chauffage du siège sont disponibles en option.

Le **tableau de bord** est optimisé afin d'offrir un accès rapide aux informations d'état de la machine pendant que vous travaillez. Il est doté d'un **moniteur tactile** de sept pouces offrant une excellente visibilité et d'une fonction audio AUX pour plus de confort.

Un **système de contrôle de conduite** avec accumulateur à piston est disponible en option. Ceci réduit le tangage de la caisse de la chargeuse sur pneus et du godet pour un fonctionnement plus stable et plus confortable et réduit aussi que les déversements.

Le **système de divertissement** comprend une radio, la technologie Bluetooth intégrée et un microphone intégré pour un traitement plus sûr et mains libres des appels pendant votre journée de travail.

Le **système Miracast basé sur le Wi-Fi du smartphone de l'opérateur** permet l'utilisation de diverses fonctions du smartphone à l'écran, y compris la navigation, la navigation sur Internet, la musique et la lecture vidéo.



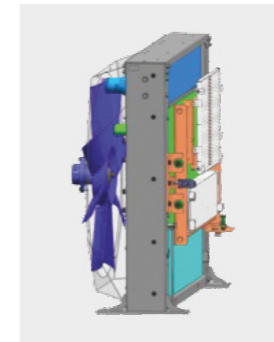
PROTECTION DU TEMPS DE DISPONIBILITÉ POUR PROTÉGER VOS PROFITS

Pour protéger votre activité, vous devez savoir que l'investissement que vous faites aujourd'hui soutiendra vos profits sur le long terme. C'est pourquoi nous avons mis l'accent sur la fiabilité tout au long du développement de la HL940A, de la conception à la fabrication, en passant par le contrôle qualité.

Le châssis et les accessoires sont conçus pour une solidité maximale, tandis que tous les systèmes opérationnels ont été optimisés pour l'endurance et testés rigoureusement sur différents environnements de travail. Le résultat est une machine robuste et durable qui minimise les temps d'arrêt pour les réparations et l'entretien, afin que vous puissiez respecter vos délais et protéger vos profits.



◀ **Des flexibles de haute qualité** avec une résistance exceptionnelle à la chaleur et à la pression assurent une durabilité maximale, même dans des conditions exigeantes.



◀ La HL940A est équipée d'un **refroidisseur d'air fiable à large noyau et à ailettes** qui empêche la réduction des performances causée par la contamination. Elle est également dotée d'un **ventilateur réversible** pour la poussière et débris. Un pré-nettoyeur de turbo est disponible en option pour prolonger le cycle de remplacement.



◀ Le **système de post-traitement durable** est protégé par un support robuste et un système amortisseur. Ceci permet d'éviter les pannes dues aux chocs et aux vibrations pendant l'utilisation.



◀ Le temps de disponibilité a été augmenté en augmentant l'intervalle d'entretien standard de l'huile et du filtre à huile à 500 heures, ce qui réduit également les coûts d'entretien, et en ajoutant un système de graissage automatique en option.

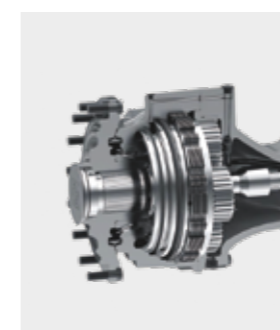




FACILITÉ D'ENTRETIEN POUR UNE UTILISATION SANS SOUCI

La tranquillité d'esprit que procure un entretien rapide et facile fait également partie de l'effet Hyundai. La HL940A a été conçue pour rendre l'entretien aussi pratique que possible. Le capot moteur peut s'ouvrir complètement électriquement pour faciliter l'accès lors des opérations de nettoyage et de routine, tandis que les points d'entretien du moteur et des systèmes hydrauliques sont situés dans une zone facile d'accès. Tous les composants et matériaux ont été spécialement sélectionnés pour assurer une longue durée de vie sans problème.

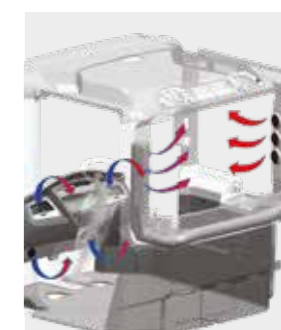
« Quand tout est si simple et facile d'accès, les opérations d'entretien sont un plaisir ! »



Les **disques de frein** sont fabriqués à l'aide d'un matériau fritté durable pour supprimer la production de chaleur et les vibrations. Ils prolongent la durée de vie des freins tout en intégrant une conception facilitant l'entretien.



Le **capot moteur basculant est complètement escamotable** et peut être **ouvert électriquement** pour faciliter l'accès au compartiment moteur et au compartiment de refroidissement étanches. Le compartiment moteur est conçu pour éviter toute possibilité d'incendie causé par l'entrée de corps étrangers.



Le **système de climatisation** est installé sur le côté droit de la cabine pour faciliter l'entretien et le remplacement du filtre. Il est doté d'un filtre interne de grande capacité et d'un matériau filtrant spécialement sélectionné pour ses performances supérieures.

DES TECHNOLOGIES SPÉCIFIQUES AU SERVICE DES RÉSULTATS SOUHAITÉS

La chargeuse sur pneus Hyundai série A offre à l'opérateur des conditions de travail plus confortables et à son propriétaire une sérénité inégalée. Chaque détail est soigneusement étudié pour répondre à vos besoins sur le terrain : sécurité et confort, productivité, disponibilité et simplicité d'entretien. Ce sont tous les ingrédients de l'effet Hyundai.

Plus d'informations sur hyundai-ce.eu



SPÉCIFICATIONS

MOTEUR	
Fabricant / Modèle	CUMMINS B 6.7 / EU Stage V
Type	Moteur diesel turbocompressé refroidi par l'air de suralimentation
Système de post-traitement	DOC, DPF, SCR, VGT
Puissance brute (SAE J1995)	156 CV (116 kW) à 2 200 tr/min
Puissance nette (SAE J1349)	154 CV (115 kW) à 2 200 tr/min
Puissance max.	165 CV (123 kW) à 1 800 tr/min
Couple de pointe brut (SAE J1995)	746 N m (550 lb ft) à 1 300 tr/min
Cylindrée	6 700 cc (483 cu in)
<ul style="list-style-type: none"> - La puissance nette indiquée est disponible pour le volant moteur lorsque le moteur est équipé d'un ventilateur, d'un alternateur, d'un filtre à air et d'un dispositif de post-traitement. - La puissance brute indiquée est obtenue avec le ventilateur à la vitesse maximale. 	

TRANSMISSION		
Type de convertisseur de couple*	3 éléments, mono-étage, monophasé	
Pneu	20.5 R25, ★, L3	
Vitesse de déplacement	4 vitesses T/M	
Avant	1ère	7.0 (4.3)
	2ème	12.8 (7.9)
	3ème	25.2 (15.6)
	4ème	40.0 (24.9)
Arrière	1ère	7.4 (4.6)
	2ème	13.5 (8.4)
	3ème	26.5 (16.5)

* Changement de vitesse entièrement automatique, de type à arbre de renvoi avec changement de vitesse et de direction en douceur. Convertisseur de couple parfaitement adapté au moteur et à la transmission pour une excellente capacité de travail

ESSIEUX	
Système d'entraînement	Système à quatre roues motrices
Support	Essieu avant rigide et essieu arrière oscillant
Oscillation de l'essieu arrière	Oscillation ±11° du pivot, chargé
Réduction du moyeu	Réduction planétaire côté roue
Différentiel	Conventionnel
Rapport de réduction	21.53

SOMMAIRE		
Description	HL940A	HL940A XT
Poids en ordre de marche	13 400 kg (29 540 lb)	13 860 kg (30 560 lb)
Capacité du godet	Empilé	2,3 m³ (3,0 yd³)
	Tassé	2,0 m³ (2,62 yd³)
Force d'arrachement godet	11 800 kg (26 020 lb)	11 940 kg (26 320 lb)
Charge de basculement	Bâti en ligne	10 000 kg (22 050 lb)
	Braquage maxi	8 600 kg (18 960 lb)

PNEUS	
Type	Pneus sans chambre à air, conçus pour les chargeuses
Standard	20.5 R25, ★, L3★
Options :	20.5-25, 16PR, L3 20.5-25, 20PR, L5 20.5 R25, XHA2

FREINS	
Freins de service	Les freins à disque à bain d'huile et commande hydraulique actionnent les 4 roues, le système gère chaque essieu indépendamment. Frein à réglage automatique et détection de vitesse de roue.
Frein de stationnement	Frein engagé par ressorts, desserré par pression hydraulique
Frein de secours	Lorsque la pression d'huile de frein chute, un voyant avertit l'opérateur et le frein de stationnement est automatiquement appliqué.

SYSTÈME HYDRAULIQUE		
Type	Système hydraulique load sensing	
Pompe	Pompe à piston à cylindrée variable, 149 lpm	
Vanne de commande	2 tiroirs (godet, flèche) 3 tiroirs (godet, flèche, accessoire)	
Pression système	280 bar	
Circuit de levage	La vanne a quatre fonctions : lever, maintenir, abaisser et flotter. Elle peut ajuster le déclenchement automatique de l'horizontale à la levée complète.	
Circuit d'inclinaison	La vanne a trois fonctions : basculer vers l'arrière, maintenir et vider. Elle peut ajuster le positionneur automatique de godet à l'angle de charge désiré.	
Vérin	Type : double action	
	Nbre de vérins - alésage×course	
	Montée	2-110 × 738 mm (4,3" × 29")
	Inclinaison	125 × 560 mm (4,9" × 1' 10")
Temps de cycle	Levage : 5,5 s, vidage : 1,1 s	
	Descente : 3,0 s, Total : 9,6 s	

* Huile Hyundai Bio Hydraulic (HBHO) disponible

SYSTÈME DE DIRECTION	
Type	Direction hydrostatique articulée à détection de charge
Pompe	Pompe à piston à cylindrée variable, 149 lpm
Pression système	210 bar
Vérin	Double action
	2-65 × 429 mm (2,5" × 16,9")
Angle de braquage	40°, angles droit et gauche, respectivement

* Huile Hyundai Bio Hydraulic (HBHO) disponible.

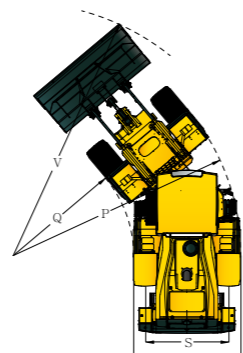
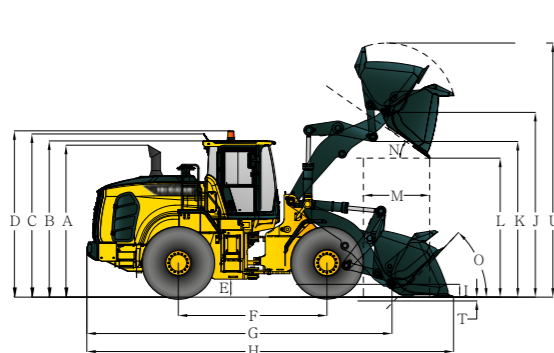
CAPACITÉS DE REMPLISSAGE D'ENTRETIEN		
UNITÉ	l	Galons US
Réservoir de carburant	220,0	58
Réservoir FED	30,0	7,9
Système de refroidissement	37,0	9,8
Carter	18,0	4,8
Transmission	34,7	9,2
Essieu avant	23,0	6,1
Essieu arrière	23,0	6,1
Réservoir hydraulique	90,0	23,8
Système hydraulique (incluant le réservoir)	130,0	34,3

SYSTÈME DE CLIMATISATION	
Le système de climatisation de la machine contient le gaz à effet de serre fluoré avec un potentiel de réchauffement global du R134a. (Potentiel de réchauffement global : 1430) Le système contient 0,75 kg de frigorigène constitué d'un équivalent CO ₂ de 1,07 kg de tonne métrique. Pour plus d'informations, veuillez vous référer au manuel.	

DIMENSIONS

DIMENSIONS

Toutes les dimensions sont approximatives.



Description	HL940A		HL940AXT	
	mm	ft in	mm	ft in
A Hauteur au sommet du tuyau d'échappement	3 310	10' 10"	3 310	10' 10"
B Hauteur au sommet de la cabine	3 300	10' 10"	3 300	10' 10"
C Hauteur au sommet de l'antenne	3 445	11' 4"	3 445	11' 4"
D Hauteur au sommet du gyrophare	3 430	11' 3"	3 430	11' 3"
E Garde au sol	432	1' 5"	432	1' 5"
F Empattement	3 000	9' 10"	3 000	9' 10"
G Longueur hors tout (sans godet)	6 430	21' 1"	7 020	23'
H Longueur d'expédition (avec le godet horizontal au sol)	7 600	24' 11"	8 190	26' 10"
I Hauteur de l'axe de charnière en position de transport	430	1' 5"	600	2'
J Hauteur de l'axe de charnière à la levée maximale	3 820	12' 6"	4 425	14' 6"
K Garde au sol du bras de levage à la levée maximale	3 235	10' 7"	3 840	12' 7"
L Garde au sol de vidage à la levée maximale et à un angle de décharge de 45°	2 765	9' 1"	3 370	11,1'
M Portée à la levée maximale et à un angle de décharge de 45°	1 095	3' 7"	1 090	3' 7"
N Angle de déversement à la levée maximale et vidage (en butée)	48		47	
O Angle de recul	Sol		42	
	Transport		50	
P Angle de braquage (diamètre) à l'extérieur des pneus	10 910	35' 10"	10 910	35' 10"
Q Angle de braquage (diamètre) à l'intérieur des pneus	5 910	19' 5"	5 910	19' 5"
R Largeur pneus (hors charge)	2 450	8'	2 450	8'
S Voie	1 930	6' 4"	1 930	6' 4"

SPÉCIFICATIONS D'UTILISATION AVEC GODETS

Timonerie de type de godet	Usage général Axe en place		Usage général Crochet en place	Levage haut Changement de timonerie
	Lames de coupe boulonnées	Lames de coupe boulonnées	Lames de coupe boulonnées	
Type de lame	Lames de coupe boulonnées	Lames de coupe boulonnées	Lames de coupe boulonnées	
Capacité - nominale	2,3 m³ (3,0 yd³)	2,1 m³ (2,7 yd³)	2,3 m³ (3,0 yd³)	--
Capacité - nominale à un facteur de remplissage de 110%	2,5 m³ (3,3 yd³)	2,3 m³ (3,0 yd³)	2,5 m³ (3,3 yd³)	--
Largeur	2 600 mm (8' 6" ft.in)	2 550 mm (8' 4" ft.in)	2 600 mm (8' 6" ft.in)	--
Garde au sol de vidage à la levée maximale avec une décharge de 45°	2 765 mm (9' 1" ft.in)	2 795 mm (9' 2" ft.in)	2 640 mm (8' 8" ft.in)	+605 mm (+1' 12" ft.in)
Portée à la levée maximale avec une décharge de 45°	1 095 mm (3' 7" ft.in)	1 065 mm (3' 6" ft.in)	1 220 mm (4' ft.in)	-5 mm (-0,2" ft.in)
Profondeur de fouille	90 mm (3,5" ft.in)	90 mm (3,5" ft.in)	90 mm (3,5" ft.in)	+40 mm (+1,6" ft.in)
Longueur d'expédition (avec godet)	7 600 mm (24' 11" ft.in)	7 560 mm (24' 10" ft.in)	7 775 mm (25' 6" ft.in)	+590 mm (+1' 11" ft.in)
Hauteur hors tout avec le godet à la levée maximale	5 185 mm (17' ft.in)	5 145 mm (16' 11" ft.in)	5 395 mm (17' 8" ft.in)	+605 mm (+1' 12" ft.in)
Angle de braquage de la chargeuse avec godet en position de transport	12 180 mm (40' ft.in)	12 110 mm (39' 9" ft.in)	12 280 mm (40' 3" ft.in)	+570 mm (+1' 10" ft.in)
Charge de basculement statique. Bâti en ligne (pas de déflexion de pneu)	10 000 kg (22 050 lb)	10 100 kg (22 270 lb)	9 200 kg (20 280 lb)	-1 850 kg (-4 079 lb)
Charge de basculement statique. Articulé (pas de déflexion de pneu)	8 600 kg (18 960 lb)	8 700 kg (19 180 lb)	7 900 kg (17 420 lb)	-1 550 kg (-3 417 lb)
Force d'arrachage	11 800 kg (26 020 lb)	12 230 kg (26 960 lb)	10 200 kg (22 490 lb)	+140 kg (+309 lb)
Poids en ordre de marche*	13 400 kg (29 540 lb)	13 360 kg (29 450 lb)	13 675 kg (30 150 lb)	+460 kg (+1 014 lb)

* Toutes les dimensions relatives à la hauteur et aux pneus sont mesurées avec des pneus standard 23.5 R25, L3.

DENSITÉ ET SÉLECTION DU GODET

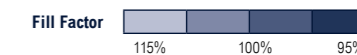
DENSITÉ DES MATÉRIAUX

Matériau en vrac	Densité du matériau [ton / m³]	
Terre / argile	1,5 ~ 1,7	
Sable et gravier	1,5 ~ 1,7	
Agrégat	25 ~ 76 mm (1 à 3 in)	1,6 ~ 1,7
	19 mm (0,75 in) et plus	1,8

HL940A TABLEAU DE SÉLECTION DU GODET

Bras de levage standard - godet à usage général																
Type	m³ (yd³)	Densité du matériau [ton / m³]														
		1,1	1,2	1,3	1,4	1,5	1,6	1,7	1,8	1,9	2,0	2,1	2,2	2,3	2,4	
Lame de coupe	2,3 (3,0)	2,6 m³ (3,4 yd³)										2,2 m³ (2,9 yd³)				
Lame de coupe	2,1 (2,7)	2,4 m³ (3,1 yd³)										2,0 m³ (2,6 yd³)				
Lame de coupe Q/C	2,3 (3,0)	2,6 m³ (3,4 yd³)										2,2 m³ (2,9 yd³)				

Bras de levage haut (XT) - usage général																
Type	m³ (yd³)	Densité du matériau [ton / m³]														
		1,1	1,2	1,3	1,4	1,5	1,6	1,7	1,8	1,9	2,0	2,1	2,2	2,3	2,4	
Lame de coupe	2,3 (3,0)	2,6 m³ (3,4 yd³)									2,2 m³ (2,9 yd³)					
Lame de coupe	2,1 (2,7)	2,4 m³ (3,1 yd³)										2,0 m³ (2,6 yd³)				
Lame de coupe Q/C	2,3 (3,0)	2,6 m³ (3,4 yd³)									2,2 m³ (2,9 yd³)					



MODIFICATION DES SPÉCIFICATIONS D'EXPLOITATION - PNEUS

Pneus		20.5-25 16PR L5 (LT05)	20.5 R25 XHA (LT25)	20.5-25 16PR L3 (LT53)
		Poids en ordre de marche (kg)	kg +440 lb +970	-52 -115
Charge de basculement statique. Bâti en ligne (Pas de déflexion de pneu)	kg +300 (+245)	-35 (-30)	-75 (-60)	
	lb +661 (+540)	-77 (-66)	-165 (-132)	
Charge de basculement statique. Articulé (Pas de déflexion de pneu)	kg +260 (+210)	-30 (-25)	-65 (-50)	
	lb +573 (+463)	-66 (-55)	-143 (-110)	
Modifications de hauteur verticale	mm +65	-7	-3	
	ft/in +3"	-0,3"	-0,1"	
R. Largeur pneus (hors charge)	mm +27	-6	-6	
	ft/in +1,1"	-0,2"	-0,2"	
P. Angle de braquage (diamètre) à l'extérieur des pneus	mm +27	-6	-6	
	ft/in +1"	-0,2"	-0,2"	
Q. Angle de braquage (diamètre) à l'intérieur des pneus	mm -27	+6	+6	
	ft/in -1"	+0,2"	+0,2"	

* Variations des dimensions par rapport aux pneus 20.5R25, ★, L3.

CABINE ET INTÉRIEUR	STD
ALARMES, SONORE ET VISUELLE	
Colmatage du filtre à air	•
Tension de la batterie	•
Pression d'huile de frein	•
Niveau bas de fluide d'échappement diesel	•
Niveau de liquide de refroidissement du moteur	•
Pression d'huile moteur	•
Niveau de carburant	•
Température de l'huile hydraulique	•
Température du liquide de refroidissement du moteur	•
Frein de stationnement	•
Pression d'huile de frein de service	•
Ceinture de sécurité attachée OUI/NON	•
Erreur de boîte de vitesse	•
Température d'huile de boîte de vitesses	•
Alarme, marche arrière	•
BATTERIES	
850 CCA, 12 V, 2 PCS	•
JAUGES	
Niveau de fluide d'échappement diesel (DEF)	•
Température du liquide de refroidissement du moteur	•
Niveau de carburant	•
Compteur de vitesse	•
Température d'huile de boîte de vitesses	•
Avertisseur sonore, électrique	•
LAMPES TÉMOINS	
Verrouillage du différentiel	•
Manette de direction FNR	•
Feux de route	•
Coupure de pilote	•
Clignotant	•
ÉCRAN LCD	
Horloge et code d'erreur	•
Régime moteur	•
Indicateur	•
Temps de travail et distance	•
Compteur d'heures de fonctionnement	•
Gamme de rapports de transmission	•
Température (liquide refroidissement, huile hydraulique, huile de boîte de vitesses)	•
SYSTÈME D'ÉCLAIRAGE	
Feux stop (contrepoids)	•
Plafonnier à LED	•
2 Feux stop et arrière	•
4 Clignotants	•
2 Phares sur la tour avant	•
2 Phares (LED) sur la tour avant	•
2 Phares de travail sur le toit avant	•
4 Phares de travail sur le toit avant	•
2 Phares de travail sur le toit arrière	•
4 Phares de travail (LED) sur le toit avant	•
2 Phares de travail (LED) sur le toit arrière	•
2 Phares de travail sur la grille	•
2 Phares de travail (LED) sur la grille	•
COMMUTATEURS	
Coupe-circuit de batterie	•
Verrouillage du différentiel	•
Capot moteur ouvert	•
Commande FNR	•
Danger	•

CABINE ET INTÉRIEUR	STD
Stationnement	•
Coupure de pilote	•
Réduction catalytique sélective	•
Direction secondaire	•
COMMUTATEURS TACTILES DANS LE MONITEUR	
Éclairage principal	•
Éclairage de travail	•
Graissage auto	•
Attache rapide	•
Contrôle de conduite	•
Charge de travail	•
Gyrophare	•
Essuie-glace arrière	•
Chauffage de rétroviseur	•
Position auto	•
Modulation fine	•
ALLUMAGE	
Touche	•
Bouton	•
CABINE (INSONORISÉE)	
Allume-cigares et cendrier	•
Patère	•
CLIMATISATION AUTOMATIQUE	
Climatisation et chauffage	•
Dégivreur	•
Essuie-glaces intermittents et lave-glace, avant et arrière	•
SIÈGE	
Ceinture de sécurité rétractable et réglable 2"	•
Suspension mécanique (chauffant)	•
Ceinture de sécurité rétractable et réglable 2"	•
Suspension pneumatique (chauffant)	•
ESPACE DE RANGEMENT PERSONNEL	
Boîtier de console	•
Porte gobelet	•
Rétroviseurs (1 à l'intérieur)	•
Rétroviseurs (2 à l'extérieur, chauffants)	•
Colonne de direction, inclinable et télescopique	•
Volant de direction avec bouton	•
Pare-soleil à enrouleur (vitre avant)	•
Pare-soleil à enrouleur (vitre arrière)	•
Verre de sécurité teinté	•
Cabine à une porte	•
Porte-revues	•
PÉDALES	
Une pédale d'accélérateur	•
Une pédale de frein	•
Double pédale de frein	•
Pédale d'accélérateur sans commutateur ECO	•
Pédale d'accélérateur avec commutateur	•
Radio / lecteur USB	•
Tapis de sol en caoutchouc	•
Repose-poignet	•
Transformateur 24 V à 12 V cc (20 A)	•

MOTEUR	STD
Alternateur, 95 A	•
Antigel	•
MOTEUR, CUMMINS, B6.7	
EURO Stage V / EPA Tier 4 Final	•
Enceinte moteur, verrouillable	•
Séparateur eau / carburant	•
Jauge de niveau d'huile moteur	•
MODULE D'ÉMISSIONS PROPRES	
DOC, SCR, DPF	•
Réchauffeur de carburant	•
Protection de ventilateur	•
Capuchon anti-pluie, admission d'air du moteur	•
Jauge visuelle de niveau de liquide de refroidissement	•
Préfiltre à air à trois niveaux	•

GRUPE MOTOPROPULSEUR	STD
TRANSMISSION	
Transmission F4 / R3, contrôlée par ordinateur, changement de vitesse électronique en douceur, changement de vitesse automatique et fonctions de rétrogradage inclus	•
Jauge visuelle de niveau d'huile de boîte de vitesse	•
ESSIEU	
Différentiel ouvert (arrière)	•
Différentiel à glissement limité (avant)	•
Différentiel à verrouillage hydraulique (avant)	•
FREIN	
Frein de service (disque humide fermé)	•
Frein de stationnement	•
PNEUS	
23.5 R25, L3	•
23.5 R25, XHA2	•
23.5-25, 20PR, L3	•
23.5-25, 20PR, L5	•

SYSTÈME HYDRAULIQUE	STD
Système de graissage auto	•
Déclenchement de la flèche, automatique	•
Positionneur de godet, automatique	•
Prises de pression de diagnostic	•
COMMANDE HYDRAULIQUE	
Manette	•
Commande tactile	•
Manette et commutateur FNR	•
COMMANDE ÉLECTROHYDRAULIQUE	
Manette	•
Commande tactile	•
Manette de direction Eh	•
Conduite supplémentaire pour fonction auxiliaire	•
Huile Hyundai Bio Hydraulic (HBHO)	•
Jauge visuelle de niveau d'huile hydraulique	•
Conduites à attache rapide	•
Système de contrôle de conduite	•

SÉCURITÉ	STD
Extincteur	•
Verrouillage de sécurité de la flèche	•
Direction de secours	•
DÉTECTION D'OBJETS	
IMOD (détection intelligente d'objets se déplaçant)	•
AVM (Vue panoramique)	•
RADAR	•
Deuxième moniteur pour le système de caméras	•
CABINE ROPS / FOG	•

AUTRES	STD
Barre de verrouillage de l'articulation	•
Compresseur d'air	•
ACCESSOIRES	
Lame de coupe, type boulonnée	•
Contrepoids	•
Contrepoids - lourd	•
Serrures de porte et de cabine, une clé	•
Portes, accès d'entretien (verrouillage)	•
Portes, accès d'entretien (télécommande)	•
Barre d'attelage avec goupille	•
Attache rapide	•
POSITIONNEMENT ERGONOMIQUE ET ANTIDÉRAPANT, GAUCHE ET DROITE	
Mains courantes	•
Échelles	•
Plate-formes	•
Marches	•
Crochets de levage et d'arrimage	•
Timonerie de chargeuse, scellée	•
Conception à barre en Z parallèle	•
Verrous anti-vandalisme pour capuchons	•
TÉLÉMATIQUE	
Hi-Mate	•
ECD (Diagnostics connectés du moteur)	•
Trousse à outils	•
PROTECTIONS	
Carter	•
Transmission	•
Ailes (avant / arrière)	•
Garde-boues	•

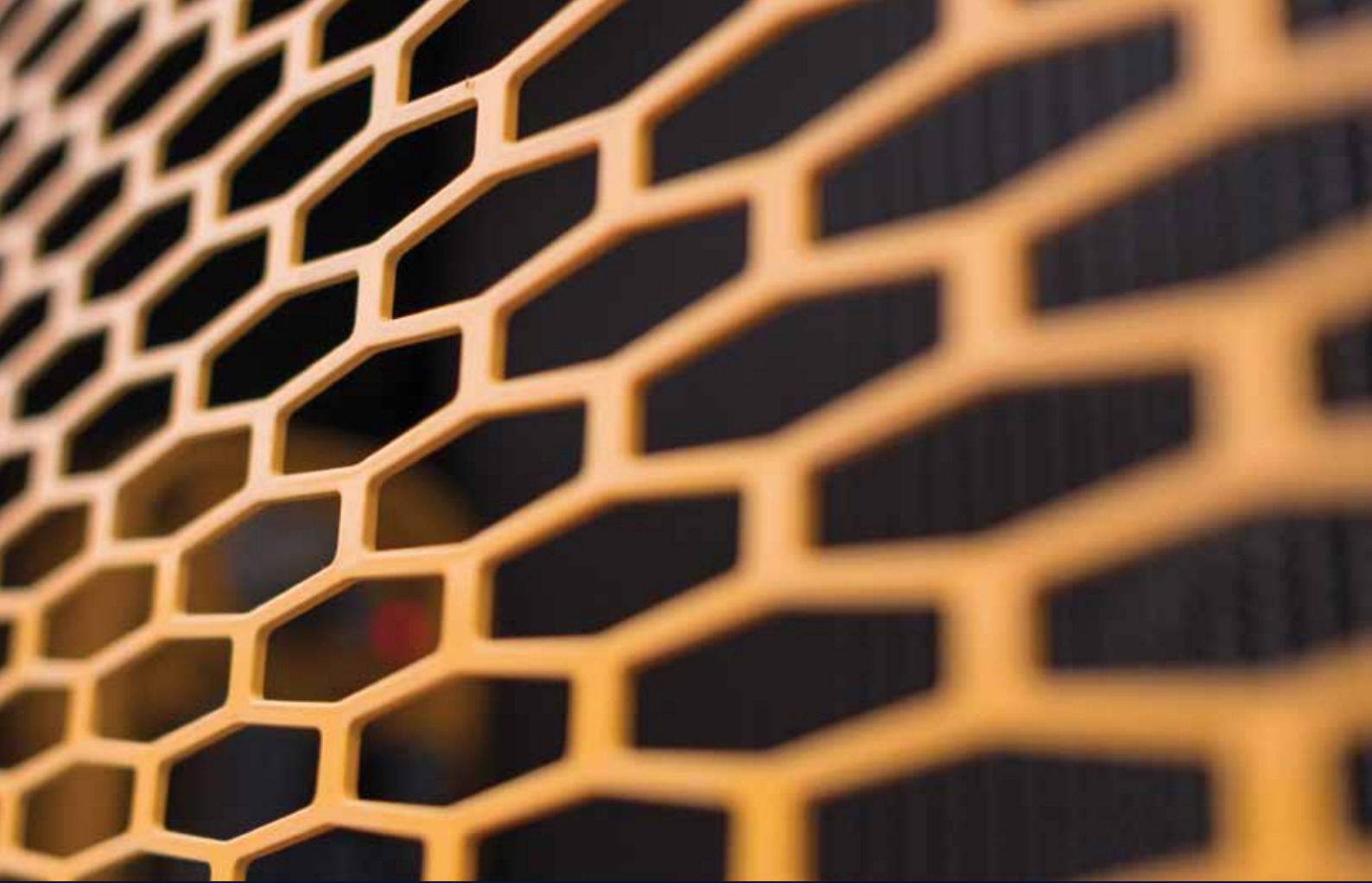
NOTES

* Les équipements de série et en option peuvent varier. Contactez votre concessionnaire Hyundai pour plus d'informations. La machine peut varier selon les normes internationales.

* Les photos peuvent inclure des accessoires et des équipements en option qui ne sont pas disponibles dans votre région.

* Les matériaux et spécifications peuvent être modifiés sans préavis.

* Toutes les mesures impériales sont arrondies à la livre ou au pouce près.



Les spécifications et la conception sont sujettes à modification sans préavis.
Les images des produits Hyundai Construction Equipment Europe peuvent ne pas
montrer l'équipement standard.

Hyundai Construction Equipment Europe nv,
Hyundaialaan 4, 3980 Tessenderlo, Belgique.
Tél : (32) 14-56-2200 Fax : (32) 14-59-3405

FR - 2020.01 Rév 1

Prêt à expérimenter l'effet Hyundai ?
Contactez votre concessionnaire Hyundai.
hyundai-ce.eu/en/dealer-locator

