

CHARGEUSE SUR ROUES

HL955A



PRÊT À CHANGER VOTRE MONDE

La chargeuse sur pneus HL955A fait partie de la série A de Hyundai : une nouvelle génération d'équipement de construction conforme aux niveaux d'émissions Euro V. Mais c'est loin d'être sa seule qualité ! Tout en respectant les contraintes réglementaires, Hyundai s'efforce d'offrir une satisfaction clientèle inégalée en termes de performances, productivité, sécurité, praticité et gestion de la disponibilité.

Dotée d'une puissance impressionnante associée à des technologies soigneusement sélectionnées qui vous aident à travailler plus efficacement et plus économiquement, cette chargeuse robuste ouvre un monde de nouvelles possibilités. Il est temps de faire l'expérience de l'effet Hyundai !



DÉCOUVREZ UN MONDE OÙ TOUT EST POSSIBLE



Productivité

- Système hydraulique load sensing
- Système de pesage précis
- Pédale Eco (option)
- Rapport Eco
- Mode Smart Power
- Verrouillage de différentiel hydraulique
- Transmission à 5 vitesses avec embrayage de verrouillage (option)
- Coupure d'embrayage intelligente (ICCO)
- Coupure automatique du moteur

Durabilité/Sécurité

- Vanne de commande unifiée
- Capacité d'essieu améliorée
- Système de caméra AAVM (option)
- Détection par radar arrière (option)
- IMOD (Détection intelligente d'objets mobiles) (option)
- Essieux de qualité supérieure
- Refroidissement des essieux (option)
- Refroidissement de la transmission avec thermostat (option)
- Compartiment moteur complètement scellé
- Tuyaux de haute qualité
- Rétroviseur latéral rabattable
- Alarme d'avertissement de ceinture de sécurité

Confort

- Cabine spacieuse insonorisée
- Moniteur à large écran tactile
- Système de contrôle de conduite
- Siège avec accoudoir entièrement réglable
- Télécommande de porte (option)
- Arrêt en douceur en fin de course

Facilité d'entretien

- ECD (Diagnostics connectés du moteur)
- Ouverture totale du capot moteur
- Système télématique Hi-MATE
- Remplacement aisé du filtre
- Système de graissage automatique (option)
- Radiateur à large noyau et à ailettes

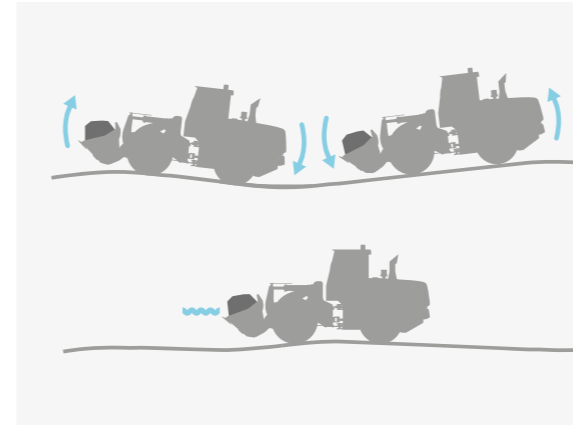
PROTÉGEZ VOS COLLÈGUES ET VOTRE ÉQUIPEMENT

Des détails peuvent faire une énorme différence quand il est question de sécurité. Surtout quand vous travaillez dans des conditions extrêmes. Il ne s'agit pas uniquement de respecter les règles. Les fonctions de sécurité de la HL955A sont conçues et testées pour répondre à vos besoins sur le terrain, et offrent même une paire d'yeux supplémentaire avec les systèmes de surveillance panoramique (AAVM), de détection intelligente d'objets mobiles (IMOD) et de radar. Des technologies qui procurent un sentiment de stabilité et de fonctionnement sans heurts dans le travail à forte contrainte et améliorent la confiance. En contribuant à assurer un chantier calme et sans accident, cette chargeuse sur pneus augmente la productivité et la tranquillité d'esprit de chaque opérateur.

« La HL955A a l'air solide, mais sa robustesse s'accompagne de performances fluides et fiables. Elle me procure une confiance supplémentaire. Je me sens en sécurité dans n'importe quelle condition. »



Un **système de contrôle de conduite** avec accumulateur à piston réduit le tangage de la caisse de la chargeuse sur pneus et du godet pour un fonctionnement plus stable et plus confortable. Il réduit aussi le déversement, ce qui accroît la commodité et la productivité.



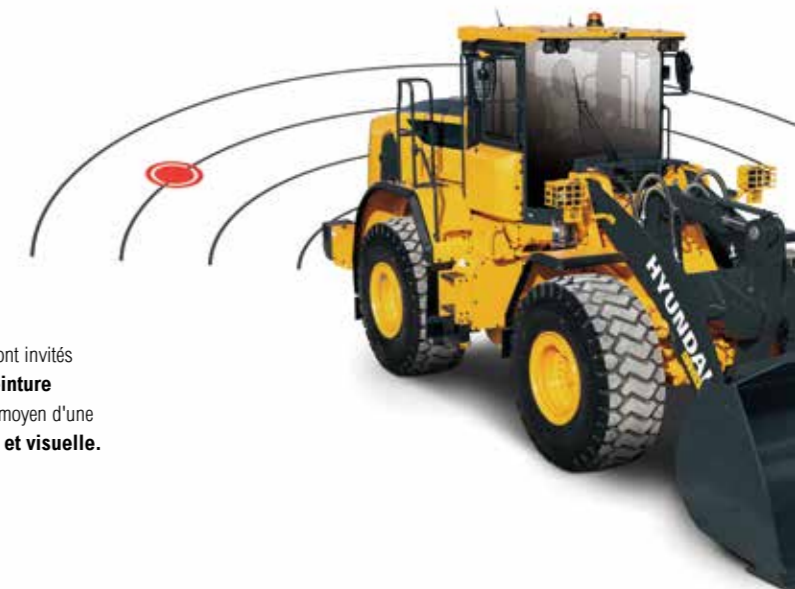
Le **retroviseur latéral** est facile à régler, pour une visibilité optimale, et peut être rabattu pour éviter tout dommage durant le transport.

Un **verrouillage de différentiel hydraulique** empêche le patinage des pneus pour un fonctionnement plus sûr ainsi qu'une meilleure productivité et une économie de carburant.



Le système de **caméras avec vision panoramique (AAVM)** vous offre une vue à 360° sur l'environnement de travail immédiat. Il inclut aussi la technologie IMOD (Détection intelligente d'objets en mouvement) qui vous alerte quand des personnes ou des objets se trouvent à moins de 5 m de la machine.

Le **système radar** en option détecte les obstacles situés derrière la machine, de jour comme de nuit, sans angles morts. La distance entre l'obstacle et la chargeuse s'affiche sur le moniteur secondaire.



Les opérateurs sont invités à boucler leur **ceinture de sécurité** au moyen d'une **alarme sonore et visuelle**.

HYUNDAI





La HL955A possède un **siège avec accoudoir large et entièrement réglable** conçu pour aider les opérateurs à travailler plus longtemps et de manière plus productive. Pour plus de confort, un siège à suspension pneumatique est disponible en option.

En option, la porte de la cabine peut être **ouverte à distance** pour plus de sécurité et de commodité.

La fonction d'**arrêt en douceur en fin de course** réduit la vitesse hydraulique du vérin lorsqu'il atteint la fin de sa course. Elle réduit la charge de choc de la course pour un confort d'utilisation accru et une meilleure retenue des matériaux. La fonction d'arrêt en douceur de fin de course peut être activée et désactivée via le moniteur.

« Le siège semble être fait pour moi et des détails tels que la nouvelle fonction d'arrêt en douceur de fin de course rend le travail moins fatiguant et plus agréable. »



La fonction de **rapport Eco** permet aux opérateurs de développer des habitudes de travail efficaces en affichant des informations en temps réel sur les performances de la machine.

Tous les indicateurs affichant le **statut de la machine** sont centralisés dans un seul tableau de bord pour un contrôle facile et efficace.

UNE CABINE CONÇUE POUR RÉPONDRE À VOS BESOINS

La cabine de la HL955A est conçue pour fournir un environnement de travail sûr et performant adapté à chaque opérateur. Agréable et spacieuse, elle est dotée d'une technologie de pointe en matière de réduction des vibrations et du bruit, atteignant un niveau sonore de seulement 67 dB, l'un des plus faibles dans cette catégorie de machines. Le siège avec accoudoir réglable haute qualité vous permet d'atteindre les commandes de manière confortable. Une gamme de technologies permet de surveiller plus facilement la machine et de vous divertir durant votre journée de travail.



DES TECHNOLOGIES SUR MESURE POUR BOOSTER VOTRE PRODUCTIVITÉ

La HL955A est propulsée par un moteur Cummins B6.7 phase V fiable qui permet de réaliser aisément des travaux intensifs dans des conditions extrêmes. À cela viennent s'ajouter des technologies visant à améliorer le rendement énergétique tout en minimisant les émissions nocives.

Des systèmes d'exploitation précis vous aident à tirer le meilleur parti de cette impressionnante machine, notamment en optimisant l'adaptation

de la puissance pour obtenir un équilibre parfait entre le couple et le régime moteur. En mode Smart Power, le moteur permet d'économiser jusqu'à 5 % de carburant tout en offrant des performances fluides lors de travaux lourds. Le système de pesage spécifique de Hyundai est intégré de série. Des fonctions supplémentaires de contrôle, de surveillance et d'entretien vous aident à optimiser quotidiennement les performances et la productivité, sur n'importe quel chantier.

« Qu'il s'agisse de creusage intensif, de conditions climatiques difficiles ou de chantier extrême... avec cette machine, je suis prêt à tout ! »



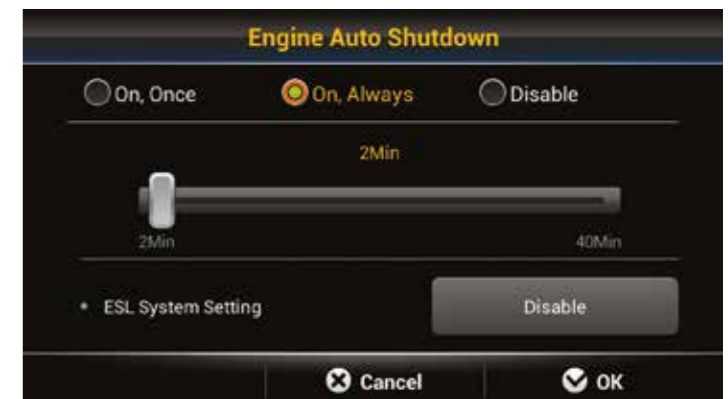
Comme toutes les machines de la Série A, la HL 955A est équipée de notre **système tout-en-un de post-traitement des gaz d'échappement** qui réduit les émissions et les coûts d'exploitation tout en améliorant la fiabilité et en simplifiant la maintenance.



Le **système de pesage cumulatif automatique/manuel** de haute précision vous aide à gérer la production plus efficacement dans n'importe quel environnement. Pour une précision optimale, des icônes d'erreur de pesage et un indicateur de valeur de poids bicolore s'affichent à l'écran.



Le nouveau **mode Smart Power** règle le régime moteur lors de travaux lourds tel que le creusage pour permettre d'économiser du carburant sans compromettre les performances. La technologie permet aussi d'obtenir un bon équilibre entre force de traction et force d'arrachement.



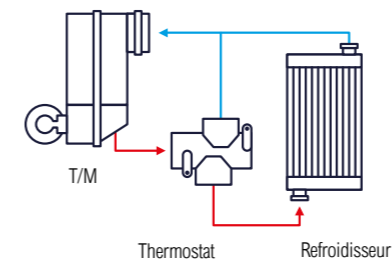
Le **moteur se coupe automatiquement lorsque la machine est à l'arrêt**, pour réduire la consommation de carburant et éviter les émissions inutiles. Il est possible de sélectionner différents modes de fonctionnement et temps de ralenti selon l'environnement de travail, ce qui améliore encore l'efficacité de la machine.

Une **transmission à cinq vitesses avec embrayage de verrouillage** est disponible en option. Elle vous permet de travailler plus efficacement tout en réduisant la consommation de carburant et les émissions.



DAVANTAGE DE TEMPS DE DISPONIBILITÉ POUR UN RETOUR SUR INVESTISSEMENT SOLIDE

Pour protéger votre activité, vous devez savoir que l'investissement que vous faites aujourd'hui soutiendra vos profits sur le long terme. C'est pourquoi nous avons mis l'accent sur la fiabilité tout au long du développement de la HL955A, de la conception à la fabrication, en passant par le contrôle qualité. L'endurance des essieux,

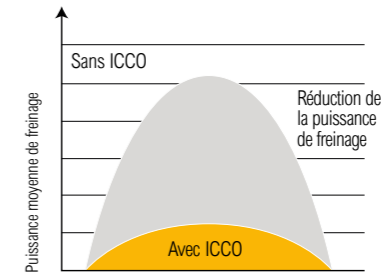


Le **thermostat pour le refroidissement de la transmission** en option permet de chauffer rapidement le liquide et de le conserver à une température de fonctionnement optimale, en protégeant les composants et en augmentant leur efficacité.



Des **flexibles de haute qualité** avec une résistance exceptionnelle à la chaleur et à la pression assurent une durabilité maximale, même dans des conditions exigeantes.

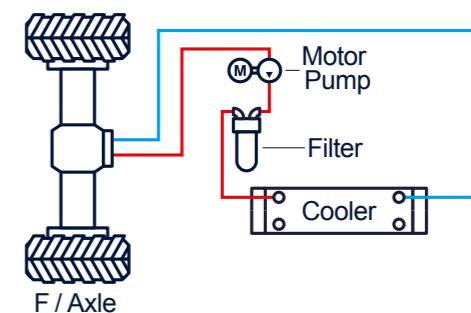
de l'arbre de transmission et de tous les systèmes opérationnels a été révisée et testée sur une série de chantiers. Le résultat est une machine robuste et durable qui minimise les temps d'arrêt pour les réparations et l'entretien, afin que vous puissiez protéger vos profits.



La fonction d'**interruption intelligente d'embrayage (ICCO)** réduit la perte de puissance dans le convertisseur de couple ainsi que la consommation d'énergie excessive durant le freinage. Elle réduit la production de chaleur et l'usure sur le disque de frein.

Le système hydraulique a été simplifié avec un **système de vanne de commande unifiée**. Cela supprime le besoin de connecter les flexibles hydrauliques à chaque vanne, ce qui diminue le nombre de points de fuite possibles.

La HL955A est équipée d'**essieux de qualité supérieure avec capacité de charge améliorée** pour plus de fiabilité et de durabilité. Un **système de refroidissement d'huile pour essieux** distinct est disponible en option pour éviter la surchauffe lors de travaux lourds ou de tâches exigeant un freinage fréquent.



ENTRETIEN FACILITÉ POUR UNE UTILISATION SANS PROBLÈME

La tranquillité d'esprit que procure un entretien rapide et facile fait également partie de ce qu'on appelle l'effet Hyundai. La HL955A est conçue pour rendre l'entretien aussi pratique que possible. Le capot moteur peut s'ouvrir complètement pour faciliter l'accès lors des tâches de nettoyage et de routine. Tous les composants et matériaux ont été optimisés pour assurer une longue durée de vie sans problème.

Le système de gestion à distance Hi-MATE de Hyundai est intégré pour fournir le plus haut niveau de service et d'assistance. La HL955A est également dotée de notre nouveau système de diagnostics connectés au moteur (ECD) qui signale immédiatement toute défaillance du moteur à Hi-MATE et au constructeur du moteur afin de résoudre le problème dans les meilleurs délais et facilement.

HiMATE



Le système exclusif de gestion à distance Hi-MATE de Hyundai vous permet de surveiller vos machines depuis n'importe où, via un site Web dédié ou une application mobile, avec accès aux diagnostics et aux paramètres de travail comme le nombre total d'heures de fonctionnement du moteur, les heures de fonctionnement réelles, et la consommation de carburant. Le système permet d'évaluer facilement la productivité de la machine, de planifier les tâches d'entretien et de maintenance et toutes mesures d'économie de coûts nécessaires. Il dispose également d'une fonction de géorepérage pour protéger vos machines contre le vol et les utilisations non autorisées.



Notre nouvelle technologie de **Diagnostics connectés au moteur (ECD)** fournit aux techniciens d'entretien des rapports de diagnostic à distance pour leur permettre de préparer adéquatement les visites sur le chantier.



Avec le **système de graissage automatique** en option, la graisse est automatiquement appliquée aux points de lubrification quand c'est nécessaire. Le dosage correct est garanti et le lubrifiant est appliqué uniformément, ce qui réduit la consommation de graisse et élimine les déchets.



Le **capot moteur basculant vers l'arrière est entièrement rétractable** et peut être **ouvert électriquement** pour faciliter l'accès au compartiment moteur étanche et à la chambre de refroidissement. Le compartiment moteur est conçu de sorte à éviter tout risque de feu causé par l'entrée de corps étrangers.



Le **filtre de la climatisation** est facile à remplacer.



La HL955A dispose d'un **radiateur d'air à large noyau et à ailettes** fiable qui empêche la réduction des performances causée par la contamination.

DES TECHNOLOGIES SPÉCIFIQUES AU SERVICE DES RÉSULTATS SOUHAITÉS

Les chargeuses sur pneus Hyundai de la Série A offre aux opérateurs de meilleures conditions de travail et une expérience d'utilisation inégalée. Chaque détail est soigneusement étudié pour répondre à vos besoins sur le terrain : sécurité et confort, productivité, disponibilité et simplicité d'entretien. Ce sont tous les ingrédients de l'effet Hyundai.

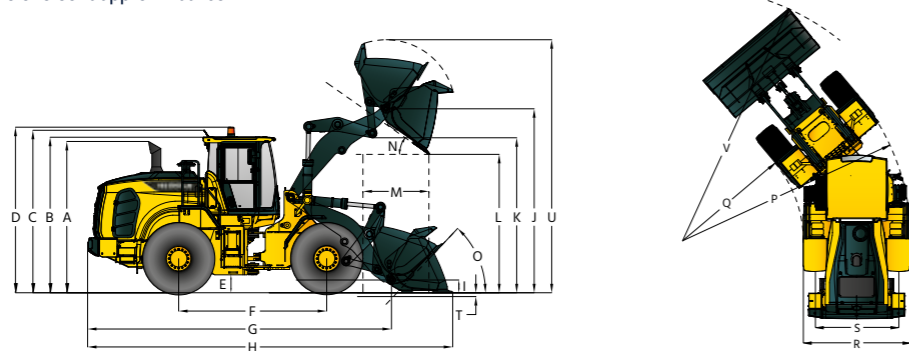
Plus d'informations sur hyundai-ce.eu



DIMENSIONS

DIMENSIONS

Toutes les dimensions sont approximatives.



Description	HL955A		HL955AXT	
	mm	ft in	mm	ft in
A Hauteur au sommet du tuyau d'échappement	3 320	10' 11"	3 320	10' 11"
B Hauteur au sommet de la cabine	3 390	11' 1"	3 390	11' 1"
C Hauteur au sommet de l'antenne	3 440	11' 3"	3 440	11' 3"
D Hauteur au sommet du gyrophare	3 520	11' 7"	3 520	11' 7"
E Garde au sol	410	1' 4"	410	1' 4"
F Empattement	3 050	10'	3 050	10'
G Longueur hors tout (sans godet)	6 430	21' 1"	7 025	23' 1"
H Longueur d'expédition (avec le godet horizontal au sol)	7 715	25' 4"	8 310	27' 3"
I Hauteur de l'axe de charnière en position de transport	440	1' 5"	610	2'
J Hauteur de l'axe de charnière à la levée maximale	3 940	12' 11"	4 515	14' 10"
K Garde au sol du bras de levage à la levée maximale	3 340	10' 11"	3 905	12' 10"
L Garde au sol de vidage à la levée maximale et à une décharge de 45°	2 785	9' 2"	3 360	11'
M Portée à la levée maximale et à une décharge de 45°	1 180	3' 10"	1 220	4'
N Angle de déversement à la levée maximale et vidage (en butée)	48		48	
O Angle de recul	Sol	41	41	
	Transport	46	47	
P Angle de braquage (diamètre) à l'extérieur des pneus	11 140	36' 7"	11 140	36' 7"
Q Angle de braquage (diamètre) à l'intérieur des pneus	5 980	19' 4"	5 980	19' 4"
R Largeur pneus (hors charge)	2 530	8' 4"	2 530	8' 4"
S Voie	2 010	6' 7"	2 010	6' 7"

SPÉCIFICATIONS D'UTILISATION AVEC GODETS

Timonerie de type de godet	Usage général Axe en place		Usage général Crochet en place	Levage haut Changement de timonerie
	Lames de coupe boulonnées	Dent en 2 pièces et segment	Lames de coupe boulonnées	
Type de lame				
Capacité - nominale	m³	2,8	2,8	—
	yd³	3,7	3,7	
Capacité - nominale à un facteur de remplissage de 110 %	m³	3,1	3,1	—
	yd³	4,1	4,1	
Largeur	mm	2 740	2 740	—
	ft/in	9'	9' 3"	
Garde au sol de vidage à la levée maximale et à une décharge de 45°	mm	2 785	2 660	+575
	ft/in	9' 2"	8' 9"	1' 11"
Portée à la levée maximale avec une décharge de 45°	mm	1 180	1 275	+40
	ft/in	3' 10"	4' 2"	+2"
Profondeur de fouille	mm	85	85	+35
	ft/in	3"	3"	+1"
Longueur d'expédition (avec godet)	mm	7 715	7 870	+595
	ft/in	25' 4"	25' 10"	+1' 11"
Hauteur hors tout avec le godet à la levée maximale	mm	5 330	5 330	+575
	ft/in	17' 6"	17' 6"	+1' 11"
Angle de braquage de la chargeuse avec godet en position de transport	mm	12 550	12 720	+600
	ft/in	41' 2"	41' 9"	+1' 12"
Charge de basculement statique. Bâti en ligne (pas de déflexion de pneu)	kg	11 350	11 300	-1 150
	lb	25 022	24 912	-2 535
Charge de basculement statique. Articulé (pas de déflexion de pneu)	kg	9 850	9 800	-1 000
	lb	21 716	21 605	-2 205
Force d'arrachage	kg	14 370	14 370	+170
	lb	31 680	31 680	+375
Poids opérationnel*	kg	15 800	15 855	+690
	lb	34 830	34 950	+1 521

* Toutes les dimensions relatives à la hauteur et aux pneus sont mesurées avec des pneus standard 23.5 R25, L3.

DENSITÉ ET SÉLECTION DE GODET

DENSITÉ DES MATÉRIAUX

Matériau en vrac	Densité du matériau [tonne / m³]	
Terre / Argile	1,5 ~ 1,7	
Sable et gravier	1,5 ~ 1,7	
Agrégat	25 ~ 76 mm (1 à 3 in)	1,6 ~ 1,7
	19 mm (0,75 in) et plus	1,8

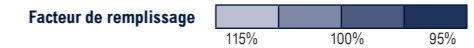
HL955A / HL955AXT TABLEAU DE SÉLECTION DU GODET

Bras de levage standard - godet à usage général

Type	m³ (yd³)	Densité du matériau [tonne / m³]																
		0,8 (1349)	0,9 (1517)	1,0 (1686)	1,1 (1854)	1,2 (2023)	1,3 (2191)	1,4 (2360)	1,5 (2528)	1,6 (2697)	1,7 (2865)	1,8 (3034)	1,9 (3203)	2,0 (3371)	2,1 (3540)	2,2 (3708)	2,3 (3877)	2,4 (4045)
Lame de coupe	2,8 (3,7)	3,2 m³ (4,2 yd³)												2,7 m³ (3,5 yd³)				
2 dents boulonnées et lame en segment	2,8 (3,7)	3,2 m³ (4,2 yd³)												2,7 m³ (3,5 yd³)				
Lame de coupe Q/C	2,8 (3,7)	3,2 m³ (4,2 yd³)												2,7 m³ (3,5 yd³)				

Bras de levage haut (XT) - godet à usage général

Type	m³ (yd³)	Densité du matériau [tonne / m³]																
		0,8 (1349)	0,9 (1517)	1,0 (1686)	1,1 (1854)	1,2 (2023)	1,3 (2191)	1,4 (2360)	1,5 (2528)	1,6 (2697)	1,7 (2865)	1,8 (3034)	1,9 (3203)	2,0 (3371)	2,1 (3540)	2,2 (3708)	2,3 (3877)	2,4 (4045)
Lame de coupe	2,8 (3,7)	3,2 m³ (4,2 yd³)												2,7 m³ (3,5 yd³)				
2 dents boulonnées et lame en segment	2,8 (3,7)	3,2 m³ (4,2 yd³)												2,7 m³ (3,5 yd³)				
Lame de coupe Q/C	2,8 (3,7)	3,2 m³ (4,2 yd³)												2,7 m³ (3,5 yd³)				



MODIFICATION DES SPÉCIFICATIONS D'EXPLOITATION - PNEUS

Pneus		20.5-25 16PR L5	20.5 R25 ★ XHA	20.5-25 16PR L3
Poids opérationnel	kg	+440	-52	-108
	lb	+970	-115	-238
Charge de basculement statique. Bâti en ligne (pas de déflexion de pneu)	kg	+280 (+230)	-35 (-30)	-70 (-60)
	lb	+617 (+507)	-77 (-66)	-154 (-240)
Charge de basculement statique. Articulé (pas de déflexion de pneu)	kg	+240 (+200)	-30 (-25)	-60 (-50)
	lb	+529 (+441)	-66 (-55)	-132 (-110)
Modifications de hauteur verticale	mm	+65	-7	-3
	ft/in	+3"	-0,3"	-0,1"
R. Largeur pneus (hors charge)	mm	+27	-6	-6
	ft/in	+1"	-0,2"	-0,2"
P. Angle de braquage (diamètre) à l'extérieur des pneus	mm	+27	-6	-6
	ft/in	+1"	-0,2"	-0,2"
Q. Angle de braquage (diamètre) à l'intérieur des pneus	mm	-27	+6	+6
	ft/in	-1"	+0,2"	+0,2"

** Variations des dimensions par rapport aux pneus 20.5R25, ★ ★, L3.

() : SPÉC. XT

SPÉCIFICATIONS

MOTEUR	
Fabricant / Modèle	CUMMINS B 6.7 / EU Stage V
Type	6 vérins, refroidi par eau, 4 cycles, refroidi par l'air de suralimentation, injection directe, moteur diesel à commande électronique
Système de post-traitement	DOC, DPF, SCR, VGT
Puissance brute (SAE J1995)	200 cv (149 kW) à 2 200 tr/min
Puissance nette (SAE J1349)	197 cv (147 kW) à 2 200 tr/min
Max. Puissance	210 cv (157 kW) à 1 900 tr/min
Couple de pointe brut (SAE J1995)	990 N·m (730 lb.ft) à 1 300 tr/min
Cylindrée	6,7 cc (408 cu in)
Nombre de vérins	6
Alésage × Course	107 mm (4,21") × 124 mm (4,88")
Rapport de compression	17,3 : 1
Filtre à air	Sec, à double élément et deux étages
Alternateur	24 V - 95 Amp
Batterie	2 x 12 V, 900 CCA
Démarrreur	24 V - 5,5 kW
<ul style="list-style-type: none"> - La puissance nette indiquée est disponible pour le volant lorsque le moteur est équipé d'un ventilateur, d'un alternateur, d'un filtre à air et d'un dispositif de post-traitement. - La puissance brute indiquée est obtenue avec le ventilateur à la vitesse maximale. 	

TRANSMISSION			
Type de convertisseur de couple*	3 éléments, mono-étage, monophasé		
Pneu	20.5 R25, ★★, L3		
Vitesse de déplacement	4 vitesses T/M	Transmission à 5 vitesses avec embrayage de verrouillage	
		km/h (mph)	km/h (mph)
Avant	1ère	7,1 (4,4)	6,5 (4,0)
	2ème	11,7 (7,3)	11,4 (7,1)
	3ème	23,6 (14,7)	17,6 (10,9)
	4ème	39,2 (24,4)	27,3 (17,0)
	5ème	--	40,0 (24,9)
Arrière	1ère	7,4 (4,6)	6,9 (4,3)
	2ème	12,3 (7,6)	
	3ème	24,9 (15,5)	28,8 (17,9)

* Changement de vitesse entièrement automatique, de type à arbre de renvoi avec changement de vitesse et de direction en douceur. Convertisseur de couple parfaitement adapté au moteur et à la transmission pour une excellente capacité de travail

ESSIEUX	
Système d'entraînement	Système à quatre roues motrices
Avant	Fixe
Arrière	Oscillation ±11 degrés
Réduction du moyeu	Réduction planétaire côté roue
Différentiel	Conventionnel
Rapport de réduction	23.334

PNEUS	
Type	Pneus sans chambre à air, conçus pour les chargeuses
Standard	20.5 R25, ★★, L3
Options :	20.5 R25, ★, XHA
	20.5-25, 16PR, L3
	20.5-25, 16PR, L5

SOMMAIRE		
Description	HL955A	HL955AXT
Poids en ordre de marche	15 800 kg (34 830 lb)	16 490 kg (36 350 lb)
Capacité du godet	Empilé	2,8 m³ (3,7 yd³)
	Tassé	2,4 m³ (3,1 yd³)
Force d'arrachement godet	14 370 kg (31 680 lb)	14 540 kg (32 055 lb)
Charge de basculement	Bâti en ligne	11 350 kg (25 022 lb)
	Braquage maxi	9 850 kg (21 716 lb)
		8 150 kg (17 968 lb)

CABINE	
La cabine ROPS / FOPS est conforme aux normes ISO 3471 et ISO 3449	

FREINS	
Freins de service	Les freins à disque à bain d'huile et commande hydraulique actionnent les 4 roues. Le système gère chaque essieu indépendamment. Frein à réglage automatique et détection de vitesse de roue.
Frein de stationnement	Frein engagé par ressorts, desserré par pression hydraulique
Frein de secours	Lorsque la pression d'huile de frein chute, un voyant avertit l'opérateur et le frein de stationnement est automatiquement appliqué.

SYSTÈME HYDRAULIQUE		
Type	Système hydraulique load sensing	
Puissance maximale de la pompe	185 cc/min (48,8 gal/min) à 2 200 tr/min	
Pression de fonctionnement maximale	280 bar (3 980 psi)	
Vanne de commande	2 tiroirs (godet, flèche) 3 tiroirs (godet, flèche, accessoire)	
Circuit de levage	La vanne a quatre fonctions : Lever / Maintenir / Abaisser / Flotter Elle peut ajuster le déclenchement automatique de l'horizontale à la levée complète.	
Circuit d'inclinaison	La vanne a trois fonctions : Basculer vers l'arrière / Maintenir / Vider Elle peut ajuster le positionneur automatique de godet à l'angle de charge désiré.	
Temps de cycle hydraulique avec charge utile nominale	Levage depuis la position de portage: 5,5 sec.	
	Décharge, à levée maximale : 2,0 sec. Abaisser, vider, position libre : 3,9 sec. Total : 11,4 sec.	
Vérin	Type : double action	
	Nbre de vérins - alésage × course	
	Montée	2-125 × 745 mm (2-4,9" × 29,3")
	HL955A Inclinaison	1-140 × 560 mm (1-5,5" × 1' 10")
HL955A XT Inclinaison	1-140 × 585 mm (1-5,5" × 1' 11")	

SYSTÈME DE DIRECTION		
Type	Direction hydrostatique articulée à détection de charge	
Pompe	Pompe à piston à cylindrée variable	
Pression système	210 bar (3 046 psi)	
Vérin	Double action	2 - 70 mm (2,8") x 418 mm (16,5")
Angle de braquage	40 °, angles droit et gauche, respectivement	
Caractéristiques	Articulation centrale du châssis. Colonne de direction inclinable et télescopique	

* Huile Hyundai Bio Hydraulic (HBHO) disponible.

CAPACITÉS DE REMPLISSAGE D'ENTRETIEN		
UNITÉ	ℓ	Galons US
Réservoir de carburant	230	60,8
Réservoir FED	37	8,7
Système de refroidissement	42	11,2
Cartier	18	4,8
Transmission	33	8,7
Essieu avant	32	8,5
Essieu arrière	32	8,5
Réservoir hydraulique	110	29,1
Système hydraulique (incluant le réservoir)	200	52,8

NIVEAU SONORE	
Le niveau de bruit garanti présenté ci-dessous peut varier en fonction de différents facteurs tels que les conditions de fonctionnement, la vitesse du ventilateur de refroidissement, les types de moteur, etc. Une protection auditive est nécessaire si l'opérateur travaille dans une cabine incorrectement entretenue ou s'il est exposé à un environnement bruyant en laissant les portes et/ou les fenêtres ouvertes.	
Avec le ventilateur de refroidissement à la vitesse maximale :	
Niveau de pression acoustique de l'opérateur (ISO 6396:2008)	67 dB (A)
Niveau de puissance acoustique extérieur (ISO 6395:2008)	103 dB (A)

CABINE ET INTÉRIEUR STD	
ALARMES, SONORES ET VISUELLES	
Colmatage du filtre à air	●
Erreur de boîte de vitesses	●
Tension de la batterie	●
Pression d'huile de frein	●
Pression d'huile moteur	●
Niveau de carburant	●
Température de l'huile hydraulique	●
Température du liquide de refroidissement du moteur	●
Température d'huile de boîte de vitesses	●
Pression d'huile de frein de service	●
Niveau de liquide de refroidissement du moteur	●
Eau dans le carburant	●
Cycle d'entretien	●
Alarme, marche arrière	●
Klaxon, électrique	●
Arrêt du moteur	●

BATTERIES	
900 CCA, 12 V, 2 PCS	●
JAUGES	
Température du liquide de refroidissement du moteur	●
Niveau de carburant	●
Compteur de vitesse	●
Température d'huile de boîte de vitesses	●
LAMPES TÉMOINS	
Frein de stationnement	●
Feux de route	●
Clignotant	●
Lampe témoin de la manette de direction	●
FNR	●
Coupure de pilote	●
Arrêt automatique du moteur	●
Contrôle de conduite	●
Ceinture de sécurité	●
Verrouillage de différentiel	●
ÉCRAN LCD	
Horloge et code d'erreur	●
Compteur d'heures de fonctionnement	●
Niveau de DEF	●
Régime moteur	●
Gamme de rapports de transmission	●
Indicateur	●
Temps de travail et distance	●
Température (liquide de refroidissement, huile hydraulique, huile de boîte de vitesses)	●

SYSTÈME D'ÉCLAIRAGE	
Plafonnier à LED	●
2 feux stop et arrière	●
4 clignotants	●
Feux stop (contrepois)	●
2 feux arrière combinés à LED	●
2 phares sur la tour avant	●
2 phares à LED	●
2 phares de travail sur le toit avant	●
4 phares de travail sur le toit avant, 2 phares de travail sur le toit arrière	●
4 phares de travail (LED) sur le toit avant, 2 phares de travail (LED) sur le toit arrière	●
2 phares de travail sur la grille	●
2 phares de travail (LED) sur la grille	●

COMMUTATEURS	
Danger	●
FAP	●
Capot moteur ouvert	●
Stationnement	●
Coupe-circuit de batterie	●
Commande FNR	●
Commutateur au pied du verrouillage de différentiel	●
Direction d'urgence	●
Coupure de pilote	●
Compresseur d'air	●
ALLUMAGE	
Touche	●
Bouton	●
COMMUTATEURS TACTILES DANS LE MONITEUR	
Éclairage principal	●
Éclairage de travail	●

CABINE ET INTÉRIEUR STD	
Graisage auto	●

- * Les équipements de série et en option peuvent varier. Contactez votre concessionnaire Hyundai pour plus d'informations. Le machine peut varier en fonction des normes internationales.
- * Les photos peuvent inclure des accessoires et des équipements en option qui ne sont pas disponibles dans votre région.
- * Les matériaux et spécifications peuvent être modifiés sans avis préalable.
- * Toutes les mesures impériales sont arrondies à la livre ou au pouce près.

CABINE ET INTÉRIEUR STD	
Attache rapide	●
Contrôle de conduite	●
Système de pesage	●
Gyrophare	●
Essuie-glace arrière	●
Chauffage de rétroviseur	●
Position auto	●
Modulation fine	●
Caméra	●
CABINE (INSONORISÉE)	
Allume-cigares et cendrier	●
Patère	●
CLIMATISATION AUTOMATIQUE	
Climatisation et chauffage	●
Dégivreur	●
Essuie-glaces intermittents et lave-glace, avant et arrière	●
SIÈGE	
Ceinture de sécurité rétractable 2" et suspension mécanique réglable (chauffante)	●
Ceinture de sécurité rétractable 2" et suspension pneumatique réglable (chauffante)	●

ESPACE DE RANGEMENT PERSONNEL	
Boîtier de console	●
Porte-gobelets et canettes	●
Rétroviseurs (1 à l'intérieur)	●
Rétroviseurs (2 à l'extérieur, chauffants)	●
Colonne de direction, inclinable et télescopique	●
Volant de direction avec bouton	●
Pare-soleil à enrouleur (vitre avant)	●
Pare-soleil à enrouleur (vitre arrière)	●
Verre de sécurité teinté	●
Cabine à une porte	●
Porte-revues	●
PÉDALES	
Une pédale d'accélérateur	●
Une pédale de frein	●
Double pédale de frein	●
Pédale d'accélérateur sans commutateur ECO	●
Pédale d'accélérateur avec commutateur ECO	●
Radio / lecteur USB	●
Tapis de sol en caoutchouc	●
Repose-poignet	●
Transformateur 24 V à 12 V CC (20 A)	●

MOTEUR STD	
Alternateur, 95 A	●
Antigel	●
MOTEUR, CUMMINS, B6.7	
Stage V	●
Enceinte moteur, verrouillable	●
Protection du ventilateur	●
Pompe d'amorçage de carburant du moteur	●
Séparateur carburant / eau	●
MODULE D'ÉMISSIONS PROPRES	
DOC, SCR et DPF	●
Capuchon anti-pluie, admission d'air du moteur	●
Radiateur	●
Réchauffeur de carburant	●
Jauge visuelle de niveau de liquide de refroidissement	●
Jauge de niveau d'huile moteur	●
Préfiltre à air centrifuge	●

TÉLÉMATIQUE STD	
Hi-MATE	●
ECD (Diagnostics connectés du moteur)	●

GROUPE MOTOPROPULSEUR STD	
Frein de service (disque humide fermé)	●
Frein de stationnement	●
Convertisseur de couple	●
Transmission F4 / R3, contrôlée par ordinateur, changement de vitesse électronique en douceur, changement de vitesse automatique et fonctions de rétrogradage inclus	●
Transmission F5 / R3 avec embrayage de verrouillage	●

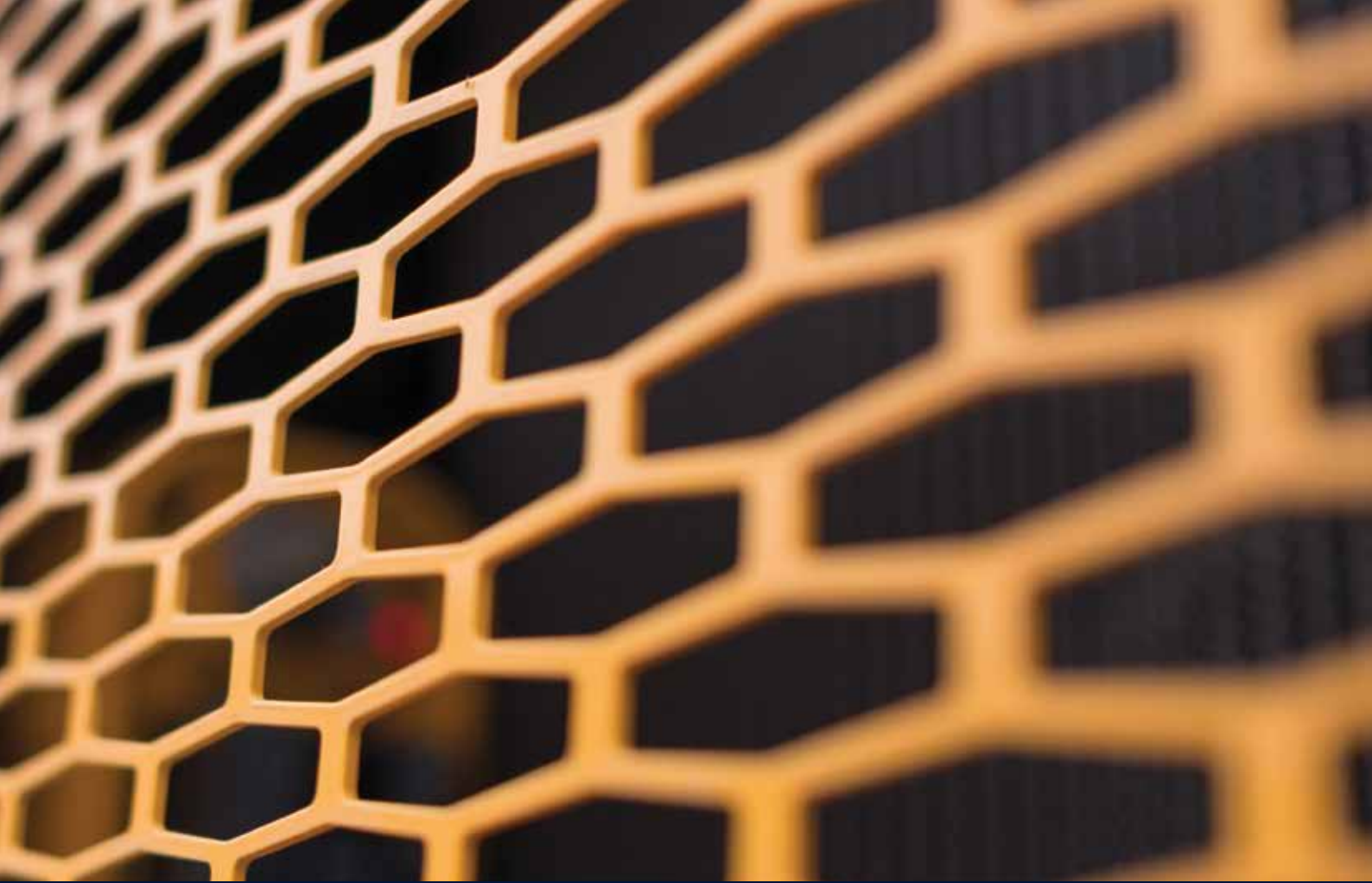
GROUPE MOTOPROPULSEUR STD	
Jauge visuelle de niveau d'huile de boîte de vitesses	●
Refroidisseur d'huile de boîte de vitesses	●
Refroidisseur d'huile de boîte de vitesses avec thermostat	●
Système de refroidissement d'essieu	●
ESSIEU AVANT	
Différentiel à verrouillage hydraulique	●
Différentiel à glissement limité	●
Différentiel ouvert	
ESSIEU ARRIÈRE	
Différentiel à glissement limité	●
Différentiel ouvert	
PNEUS	
20.5 R25, ★★, L3	●
20.5 R25, XHA2	●
20.5-25, 16PR, L3	●
Limiteur de vitesse de déplacement (20-40 km/h)	●

SYSTÈME HYDRAULIQUE STD	
Déclenchement de la flèche, automatique	●
Positionneur du godet, automatique	●
Prises de pression de diagnostic	●
Refroidisseur d'huile hydraulique	●
COMMANDE EH (MANETTE)	●
Commande EH (sensitive)	●
Manette de direction EH	●
Système de contrôle de direction	●
Système de direction secondaire	●
Conduite supplémentaire pour fonction auxiliaire	●
Conduite à attache rapide	●
Système de graissage automatique	●
2 circuits MCV	●
3 circuits MCV	●
Huile Hyundai Bio Hydraulic (HBHO)	

SÉCURITÉ STD	
Gyrophare, tournant (LED)	●
Direction d'urgence	●
Caméra arrière	●
AAVM (AVM + IMOD)	●
Moniteur secondaire	●
Radar	●
Cabine ROPS / FOPS	●
Barre de sécurité de la flèche	●

AUTRES STD	
Barre de verrouillage de l'articulation	●
Contrepoids	●
Contrepoids en option	●
Ouverture de porte de cabine à distance	●
Serrures de porte et de cabine, une clé	●
Portes, accès d'entretien (verrouillage)	●
Portes, accès d'entretien (télécommande)	●
Barre d'attelage avec goupille	●

POSITIONNEMENT ÉRGONOMIQUE ET ANTIDÉRAPANT, GAUCHE ET DROITE	
Mains courantes	●
Échelles	●
Plate-formes	●
Marches	●
Ailes (avant / arrière)	●
Jauge visuelle de niveau d'huile hydraulique	●
Crochets de levage et d'arrimage	●
Timonerie de chargeuse, scellée	●
Conception à barre en Z parallèle	●
Flèche longue	●
Capuchons de protection anti-vandalisme	●
Kit d'outils	●
Dent de godet de 2,8 m², 2 pièces, type boulonné	●
Lame de coupe du godet de 2,8 m², type boulonné	●
Lame de coupe du godet de 2,8 m², ISO QC	●
Attache rapide type ISO	●
PROTECTIONS	
Cartier	●
Transmission	●
Verre de cabine (avant / arrière)	●
Garde-boue	●



Les spécifications et la conception sont sujettes à modification sans préavis. Les images des produits Hyundai Construction Equipment Europe peuvent ne pas montrer l'équipement standard.

Hyundai Construction Equipment Europe nv, Hyundailaan 4, 3980 Tessenderlo, Belgique. Tél : (32) 14-56-2200 Fax : (32) 14-59-3405

FR - 2020.03 Rév. 0

Prêt à expérimenter l'effet Hyundai ?
Contactez votre concessionnaire Hyundai.
hyundai-ce.eu/en/dealer-locator

