

HW100A

PELLE SUR PNEUS



Puissance brute
75 kW (100 ch) à 2 000 tr/min

Capacité du godet
0,28 m³

Poids opérationnel
10,7 – 11,1 t

Une raison de plus d'acheter une pelle sur pneus HD Hyundai

Présentation de la nouvelle HW100A, la dernière nouveauté de notre gamme de pelles sur pneus de la série A de 6 à 21 tonnes. Grâce à un moteur Stage V HD Hyundai puissant mais économique et un nouveau système hydraulique de pointe, cette machine de 10 tonnes a un impact considérable sur la productivité. Et, si vous y ajoutez notre cabine tout confort, dotée d'un bloc de commandes remanié et d'outils de sécurité de pointe, comme notre système de caméra avancé, les raisons de l'acheter sont innombrables.



PRODUCTIVITÉ ET PERFORMANCE ACCRUES

La grande capacité hydraulique du porte-outils, la possibilité de travailler dans des espaces étroits, grâce à la flèche rotative et articulée, ainsi qu'une vitesse de déplacement inégalée pouvant atteindre 38 km/h, font de la nouvelle HW100A une machine compacte et puissante pouvant s'adapter parfaitement à tout type de chantier.

Productivité maximale

La HW100A est équipée d'un moteur Stage V HD Hyundai dernière génération, qui permet d'économiser davantage de carburant tout réduisant considérablement les émissions.



Le moteur surpuissant Stage V HD Hyundai délivre 100 ch et un couple maximal de 430 Nm.



Rendement maximal

La HW100A peut atteindre des hauteurs supérieures à 6 mètres et développe d'énormes capacités de levage grâce au verrouillage de l'essieu avant et à la répartition équilibrée du poids. Une flèche articulée en option augmente davantage la polyvalence et les performances.

Commandes simples

Tous les outils sont facilement actionnés à l'aide de l'hydraulique proportionnelle sur les joysticks.

Plus d'options de châssis de roulement

Des lames et stabilisateurs en option, à l'avant et à l'arrière, permettent de travailler de façon plus stable et offrent un plus grand nombre de possibilités d'applications.



3 modes de direction

La direction aux 4 roues en option augmente la maniabilité de la machine (marche en crabe incluse) et réduit son rayon de braquage de 2 m.

Pneus jumelés en standard

Offrent une traction optimale et améliorent la stabilité.

Nouvelle transmission

Le nouveau moteur de déplacement et la commande de boîte de vitesses automatique dans la transmission permettent des trajets plus confortables et agréables, grâce à des ralentisseurs hydrauliques et des changements de vitesses améliorés.

Turbocompresseur à pression variable

Offre un débit d'air optimal à la chambre de combustion du moteur dans toutes les conditions de vitesse et de charge, pour des gaz d'échappement plus propres et de meilleures économies de carburant.



La sélection de la vitesse de déplacement automatique augmente le couple ou la vitesse



ÉCONOMIE DE CARBURANT ACCRUE

Ralenti automatique

Cette fonction utile démarre jusqu'à 4 secondes après que toutes les commandes sont replacées en position neutre, pour réduire la consommation de carburant et le niveau sonore dans la cabine.

3 modes de puissance

L'opérateur peut choisir parmi 3 modes de travail pour une puissance optimale et une consommation de carburant réduite dans toutes les conditions.

CONFORT & FACILITÉ D'UTILISATION

La nouvelle HW100A possède une cabine spacieuse, conçue pour vous offrir les meilleures conditions de travail. Ses commandes ergonomiques et son tableau de bord couleur lisible vous permettent de tout contrôler.

Un meilleur confort

La HW100A propose l'une des cabines les plus spacieuses du marché, avec de faibles niveaux sonores et de vibration ainsi qu'une excellente visibilité panoramique. Elle possède une porte très large pour un accès facile, un siège à suspension pneumatique chauffant et entièrement réglable ainsi qu'un climatiseur en standard pour des journées de travail plus confortables et productives.



Très grand écran tactile

Un écran tactile très large de 8 pouces permet de naviguer facilement dans les différents menus, notamment dans les paramètres d'hydraulique auxiliaire et de puissance. Il permet également de vous connecter à un appareil Bluetooth ou d'écouter votre station radio préférée.



Efficacité du bout des doigts

Des joysticks précis et sans effort, ainsi que des commandes pratiques, vous permettent de travailler en toute sécurité et en douceur avec le minimum d'effort.

Colonne de direction réglable ^A

Garantit une position de conduite et de travail optimale.

Bouton de décélération 1 touche

Réduit instantanément le régime moteur à faible vitesse.

Fonction de mémoire

Après avoir configuré le débit du liquide hydraulique, différents outils de travail peuvent être enregistrés sur l'écran pour une utilisation ultérieure.

Boutons proportionnels au pouce

Positionnés sur les joysticks, ils peuvent être montés horizontalement ou verticalement selon les préférences de l'opérateur.

Débit auxiliaire proportionnel

Permet de contrôler efficacement et avec précision les accessoires.



Vos commandes

L'opérateur peut régler le siège ergonomique et la console des joysticks individuellement selon ses préférences pour contrôler la rotation de la flèche avec le joystick.

Système de suspension monté sur la cabine

Atténue les fortes vibrations et protège de façon exceptionnelle contre les impacts.



SÉCURITÉ ACCRUE

La nouvelle HW100A est dotée de nombreuses fonctions de sécurité et d'une visibilité incomparable depuis la cabine, ce qui améliore de façon exceptionnelle la sécurité du chantier et de l'opérateur.



« Sécurité comme norme

La cabine standard et les feux de la flèche (LED en option) ainsi que de larges rétroviseurs latéraux améliorent la visibilité panoramique le jour et la nuit. Les autres dispositifs de sécurité par défaut : alarme automatique de surchauffe, capteur de faible pression d'huile et interrupteur de coupure d'urgence du moteur.



» Sécurité certifiée ISO

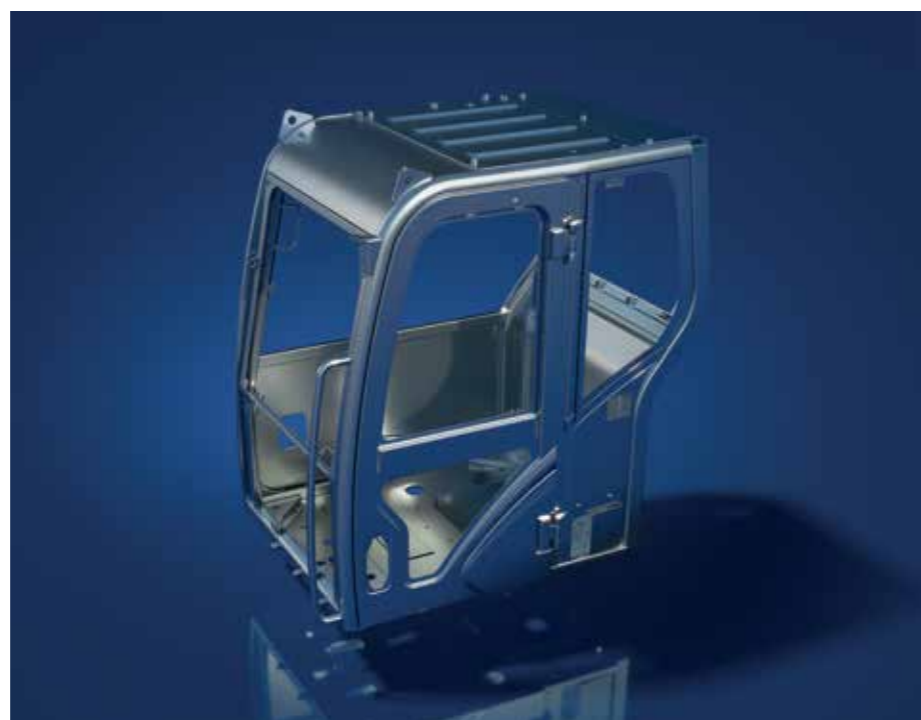
La cabine ROPS de pointe est pressurisée et certifiée ISO pour votre sécurité.

Alarme d'avertissement de ceinture de sécurité

Si la ceinture de sécurité n'est pas bouclée lorsque la clé de contact est tournée, une alarme retentit et un témoin visuel s'allume.

Un transport plus sûr

Les 4 anneaux de levage supplémentaires du châssis de roulement améliorent la sécurité du transport.



Visibilité à 360° avec système de caméras.



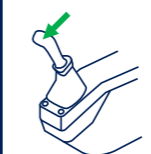
Visibilité à 360°

La caméra arrière est intégrée de série alors que le célèbre système AVM (Surveillance de vue avancée) de HD Hyundai en option renforce la sécurité de la machine, de l'opérateur et de l'ensemble du chantier.

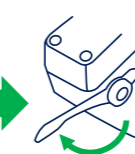


Activer le contrôle de sécurité automatique

Le verrouillage de sécurité automatique empêche toute opération non intentionnelle si la pelle n'est pas contrôlée seulement à l'aide du levier RCV.



Le levier RCV est abaissé



Déverrouiller le levier de sécurité



Allume l'indicateur lumineux

Activer « Verrouillage de sécurité automatique »



La pelle n'est pas contrôlée par le levier RCV et empêche tout fonctionnement non souhaité

QUALITÉ & FIABILITÉ ACCRUES

Grâce à des composants de qualité, des protections contre les dégâts des pièces essentielles et un châssis de roulement solide, la HW100A a été entièrement conçue pour améliorer sa robustesse.



▶ Essieux renforcés

L'essieu avant renforcé, avec verrouillage de l'oscillation automatique ou commandé par l'opérateur, permet d'atteindre de larges angles de braquage et d'oscillation tandis que la transmission montée directement sur l'essieu arrière permet une meilleure protection et une garde au sol optimale.

Moins de dégâts

Les pièces en contact avec le sol ont été soigneusement conçus pour prévenir les dommages alors que des patins stabilisateurs réduisent la pression sur le sol.

▶ Conçu pour les travaux difficiles

Un châssis soudé et rigide offre une excellente résistance alors que l'acheminement efficace des conduites hydrauliques, ainsi que la protection de la transmission et du différentiel arrière, font du châssis de roulement la solution la mieux adaptée aux applications de pelle sur pneus. Un verrouillage de l'essieu d'oscillation est également disponible pour des opérations d'excavation et de levage.

Une meilleure protection **A**

De larges couvercles renforcés protègent les vérins de la lame et du stabilisateur, tout en conservant les stabilisateurs à l'intérieur de l'enveloppe de la machine. Les axes restent positionnés en hauteur, pour éviter les chocs tout en se déplaçant sur le sol.

Flèche et bras renforcés

Des tests intensifs et l'utilisation de matériaux plus épais ont permis d'augmenter la fiabilité et la durée de vie des composants sur l'ensemble de la structure de la flèche. Pour mieux protéger la base du bras, des barres renforcées ont été ajoutées alors que le centre et le bossage de l'extrémité du bras ont également été renforcés.



Équipée d'une flèche articulée et d'un tiltrotator standard, la HW100A offre une polyvalence et une maniabilité extrêmes.



FAÇILITÉ D'ENTRETIEN & TÉLÉMATIQUE ACCRUES

La HX100A est conçue pour simplifier l'inspection quotidienne de la plupart des pièces et leur entretien rapide. Tous les filtres et la batterie sont accessibles à hauteur d'homme via des portes de capot très larges.

Filtration avancée

Un séparateur d'eau haute performance de type filtre capte l'humidité dans le carburant pour réduire les impuretés, alors que les pré-filtres et doubles filtres principaux par défaut permettent également de réduire les pannes du système d'alimentation.



Système de disques de frein avancé

Le nouveau système amélioré permet un freinage plus efficace de la machine, supprimant l'effet de balancement associé au travail sur des roues.

Interrupteur de coupure de la batterie

Permet de facilement déconnecter la batterie pendant un stockage prolongé.

Freins longue durée

Un double circuit multi-disque, avec disques métalliques frittés, prolonge la durée de vie.



Technologie de pointe pour les axes et bagues

Un métal abondamment lubrifié est utilisé pour le pivot de flèche afin d'augmenter la durée de vie des composants et rallonger les intervalles de graissage. Le pivot de godet possède un motif de surface adapté et un revêtement auto-lubrifiant pour optimiser le graissage et améliorer l'efficacité du retrait des débris. Des disques très robustes et résistants à l'usure ainsi que les cales en polymère du pivot de godet augmentent davantage la résistance.

Vérins hydrauliques résistants

Des tiges de piston et des corps de vérins en acier à haute résistance sont installés ainsi qu'un mécanisme d'absorption des chocs dans tous les vérins, pour un travail sans impacts et une durée de vie des pistons prolongée.

Entretien et coûts réduits

Les essieux sont conçus pour un entretien réduit alors que le Filtre à particules diesel (FAP) ne doit être entretenu qu'à partir de 5 000 heures. Les intervalles de vidange d'huile ont augmenté, réduisant davantage les coûts de possession et d'exploitation.

Vous êtes protégé

Les Pièces d'origine HD Hyundai et les accessoires sont conçus pour permettre à votre machine de fonctionner de façon optimale, avec une livraison en 24 heures sur l'ensemble de notre réseau de concessionnaires. Les Garanties standard et les Programmes d'extension de garanties de HD Hyundai vous apportent la tranquillité d'esprit et la maîtrise totale de vos coûts d'utilisation.



Hi MATE

Pratique, facile et avantageux. Hi MATE, le système télématique de HD Hyundai, utilise la technologie de positionnement par satellite (GPS) pour fournir aux clients le meilleur service et la meilleure assistance.

Augmenter la productivité

En donnant notamment des informations sur les heures de service, le temps d'inactivité et la consommation de carburant, Hi MATE vous permet de faire des économies et accroît la productivité. Les alertes d'entretien permettent de mieux planifier la maintenance.

Gérer vos machines

Les informations de localisation en temps réel de Hi MATE vous permettent de surveiller vos équipements via le site web ou l'application mobile Hi MATE.

Renforcer la sécurité

Protégez votre équipement contre le vol ou l'utilisation non autorisée. Grâce aux alertes de géo-repérage, Hi MATE vous avertit automatiquement lorsqu'une machine quitte une zone prédéfinie.

ECD (Diagnostics connectés du moteur)

L'ECD fournit des informations de dépannage ainsi qu'un entretien personnalisé. Aidés par les diagnostics à distance, les techniciens parviennent plus rapidement à résoudre les problèmes.

Gestion mobile du parc

Notre gestion mobile du parc vous donne toutes les informations pour exploiter votre parc de manière efficace et économique.



Le système HCE-DT Air permet aux techniciens de se connecter sans fil à votre équipement via un smartphone et un ordinateur portable, directement sur site.

TOUR D'HORIZON

Productivité et efficacité

- Moteur Stage V HD Hyundai puissant et efficace
- Turbocompresseur à pression variable
- 3 modes de direction
- 3 modes de puissance
- Nouvelle transmission

Confort et facilité d'utilisation

- Cabine spacieuse et silencieuse
- Écran tactile extra large 8"
- Débit auxiliaire proportionnel
- Système de suspension monté sur la cabine
- Colonne de direction réglable

Sécurité

- Visibilité à 360° avec système de caméras
- Cabine et feux de flèche standard avec LED en option
- Cabine ROPS de pointe
- Alarme d'avertissement de ceinture de sécurité

Qualité et fiabilité

- Châssis soudé et rigide
- Essieux renforcés
- Flèche et bras renforcés
- Châssis de roulement robuste

Facilité d'entretien

- Accès d'entretien à hauteur d'homme
- Systèmes de frein à disque et de filtre avancés
- Composants à entretien réduit
- Vérins hydrauliques résistants
- FAP à faible entretien



HW100A SPÉCIFICATIONS

SPÉCIFICATIONS	HW100A
MOTEUR	
Fabricant / Modèle	HCE / D34
Type	Moteur diesel à commande électronique 4 cylindres, refroidissement par eau, 4 temps, turbocompressé, suralimentation à refroidissement, injection directe.
Puissance brute	75 kW (100 ch) à 2 000 tr/min
Puissance max.	75 kW (100 ch) à 2 000 tr/min
Couple max.	430 Nm à 1 400 tr/min
Cylindrée	3,4 l

SYSTÈME HYDRAULIQUE	
Système Load Sensing avancé	
POMPE PRINCIPALE	
Type	Moteur à pistons axiaux à cylindrée variable
Débit max.	200 L/min à 2 000 tr/min
CIRCUIT INDÉPENDANT DE LA POMPE DE DÉPLACEMENT	
Type	Moteur à pistons axiaux à cylindrée variable
Débit max.	112 L/min à 2 000 tr/min
Pompes aux.	Pilote/direction/frein
Type	Pompes à engrenages

* Load Sensing: LUDV (partage de flux indépendant de la charge)

MOTEURS HYDRAULIQUES		
Déplacement	Moteur à pistons avec axe brisé avec 2 vitesses automatiques	
Giration	Moteur à pistons axiaux	
RÉGLAGE DE CLAPET DE DÉCHARGE		
Circuits des accessoires	286 kgf/cm ²	
Déplacement	408 kgf/cm ²	
Circuit de giration	255 kgf/cm ²	
Circuit pilote	29 kgf/cm ²	
Vanne de service	Installée	
VÉRINS HYDRAULIQUES		
Nbre d'alésages de cylindres x course	Flèche articulée :	2-100 x 410 mm
	Bras :	1-100 x 846 mm
	Godet :	1-85 x 690 mm
	Lame :	2-100 x 179 mm
	Stabilisateurs :	2-100 x 179 mm
	Flèche réglable :	1-115 x 775 mm
	Giration de la flèche :	1-110 x 684 mm

ENTRAÎNEMENTS ET FREINS	
Entraînement hydrostatique aux 4 roues. La transmission à engrenages hélicoïdaux en prise constante fournit 2 rapports de marche avant et marche arrière.	
Effort de traction au crochet max.	4 200 kgf
VITESSE DE DÉPLACEMENT	
1ère : rapport (faible/élevé)	5,4 / 16,9 km/h
2ème : rapport (faible/élevé)	12,9 / 37,4 km/h
Pente franchissable	35° (70 %)
FREIN DE SERVICE	
Frein double indépendant, frein hydraulique intégral sur essieux avant et arrière. Frein à disques humides multiples, à activation hydraulique et désactivation par ressort.	
FREIN DE STATIONNEMENT	
Frein à disques humides, à désactivation hydraulique et activation par ressort, dans la transmission.	

COMMANDES	
Joysticks proportionnels, volant et pédales actionnés par pression pilote pour un minimum d'efforts.	
Commande pilote	Deux joysticks avec un levier de sécurité (Gauche) : giration et bras (Droit) : Flèche et godet (ISO)
Accélérateur	Électrique, à cadran
Feux	Deux feux de travail sur la flèche, un feu de travail sur la cabine, plus de feux de travail à l'arrière et sur le côté droit

SPÉCIFICATIONS	HW100A
ESSIEUX ET ROUES	
Essieu avant entièrement flottant, soutenu par un axe central pour permettre l'oscillation. Fonction de verrouillage d'oscillation (blocage de pont pivotant) pour un fonctionnement sécurisé. L'essieu arrière est fixé sur le châssis inférieur.	
Pneus jumelés (standard)	8,25-20-14 PR
Pneus simples (en option)	500/45-20

SYSTÈME DE GIRATION	
Moteur de giration	Moteur à pistons radiaux à cylindrée fixe
Réducteur de giration	Réduction d'engrenage planétaire à 2 étages
Palier de giration	À bain d'huile
Frein de giration	Disques multiples humides
Vitesse de giration	10,5 tr/min

CAPACITÉS LIQUIDES DE REFOUILLAGE ET LUBRIFIANT	
	litres
Réservoir de carburant	160
Liquide de refroidissement moteur	16
Huile moteur	12,6
Dispositif de giration - huile pour engrenages	1,5
Essieu avant	7,5
Essieu arrière (direction aux 4 roues)	8,1 (6,8)
Transmission	1,6
Système hydraulique (réservoir inclus)	238
Réservoir hydraulique	140
FED/AdBlue®	20

CHÂSSIS DE ROULEMENT	
Châssis caissonné soudé, à faible contrainte et rigide, protection de la transmission et du différentiel arrière, essieux renforcés. La lame et les stabilisateurs peuvent être remplacés facilement grâce à une conception à boulons.	
Lame	Lame montée en parallèle pour assister la machine dans son travail, ainsi que pour le nivellement et le remblayage.
Stabilisateur	Utile pour renforcer la stabilité max. lors de l'excavation et du levage. À monter à l'avant ou à l'arrière de la machine.

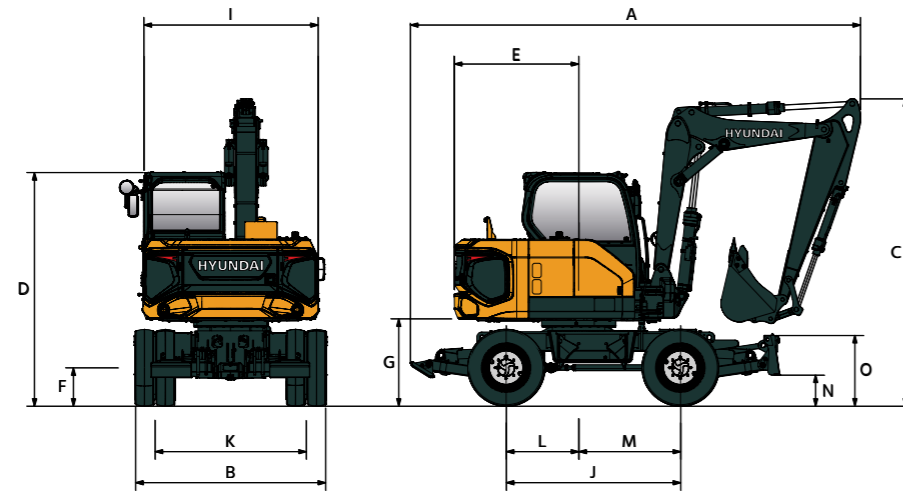
POIDS OPÉRATIONNEL		
Machine à flèche articulée (1ère flèche de 1 890 mm + 2ème flèche de 1 880 mm), bras de 2 250 mm, godet de 0,28 m ³ , contrepoids de 1 350 kg, lubrifiant, liquide de refroidissement, réservoir de carburant plein, réservoir hydraulique, pneus jumelés et équipements standard.		
POIDS OPÉRATIONNEL		
Direction - type	Direction aux 2 roues	Direction aux 4 roues
Barre de grappin avant et lame arrière	10 682 kg	10 788 kg
Lame avant et stabilisateurs arrière	11 073 kg	11 179 kg
Quatre stabilisateurs	11 073 kg	11 179 kg

NIVEAU SONORE	
Niveau sonore extérieur (2000/14/EC - ISO6395:2008) LWA	98 dB (UE uniquement)
Niveau sonore intérieur (ISO 6396:2008) LPA	73 dB

SYSTÈME DE CLIMATISATION	
Le système de climatisation contient du frigorigène fluoré à effet de serre R134a (Potentiel de réchauffement climatique = 1 430). Le système contient 0,58 kg de frigorigène, soit l'équivalent de 0,83 tonne métrique de CO ₂ . Pour plus d'informations, veuillez vous référer au manuel.	

HW100A DIMENSIONS & PLAGES DE TRAVAIL

HW100A AVEC FLÈCHE ARTICULÉE

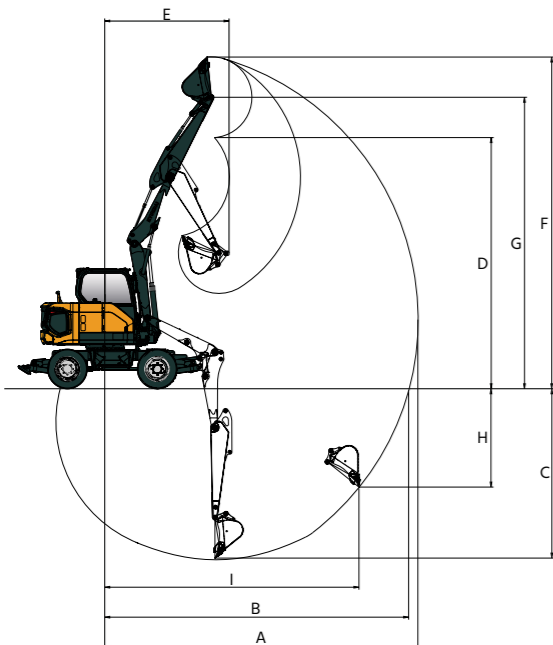


Unités : mm

	Pneus simples	Pneus jumelés	
	Lame arrière	Stabilisateur arrière	
A	Longueur hors tout (transport*)	5 809	5 687
A'	Longueur hors tout (transport**)	7 319	7 281
B	Largeur hors tout	2 450	2 450
C	Hauteur hors tout (déplacement*)	3 941	3 952
D	Hauteur hors tout (haut de la cabine)	3 000	3 011
E	Rayon de giration arrière	1 600	1 600
F	Garde au sol minimale	317	328
G	Garde au sol du contrepoids	1 099	1 110
L/M	Du centre à la roue	932 / 1308	932 / 1308

	Pneus simples	Pneus jumelés	
	Lame arrière	Stabilisateur arrière	
I	Largeur de structure supérieure	2 250	2 250
J	Empattement	2 240	2 240
K	Largeur de bande de roulement	1 987	1 944
N	Lame - hauteur de levage max.	350	350
	Lame - profondeur d'abaissement max.	175	175
O	Lame - hauteur	500	500

PLAGE DE TRAVAIL DE LA HW100A



Unités : mm

Longueur de la flèche	flèche inférieure 1 890 mm + flèche supérieure 1 880 mm	
Longueur du bras	2 250	
Capacité du godet	0,28m ³	
A	Portée d'excavation max.	7 820
B	Portée d'excavation (sol) max.	7 605
C	Profondeur d'excavation max.	4 245
D	Hauteur de déversement max.	6 250
E	Rayon de giration avant min.	3 105
F	Hauteur d'excavation max.	8 265
G	Hauteur d'axe de godet max.	7 255
H	Profondeur à parois verticales max.	3 670
I	Rayon vertical max.	4 800
	Angle de giration de flèche (gauche)	60°
	Angle de giration de flèche (droit)	60°

HW100A CAPACITÉ DE LEVAGE

Masse brute maximale sur l'avant Masse brute maximale sur le côté ou à 360°

HW100A

Flèche articulée (flèche inférieure 1,89m + flèche supérieure 1,88m), bras de 2,25m, avec contrepoids de 1 350kg, barre de grappin avant et lame arrière levées

Hauteur du point de levage m	Rayon du point de levage								À la portée max.		
	1,5 m		3,0 m		4,0 m		6,0 m		Capacité	Portée	
										m	
6,0 m	kg				*2 010	*2 010			*1 880	1 750	4,91
4,5 m	kg				*1 920	*1 920	*1 750	1 260	*1 550	1 220	6,10
3,0 m	kg				*2 240	1 970	*1 770	1 240	*1 470	1 030	6,67
1,5 m	kg				*2 640	1 800	*1 850	1 180	*1 510	980	6,80
0,0 m	kg				*2 680	1 700	*1 760	1 140	*1 410	1 020	6,54
-1,5 m	kg	*3 360	*3 360	*3 400	3 070	*2 150	1 690		*1 170	*1 170	5,81
-3,0 m	kg								*700	*700	4,04

Flèche articulée (flèche inférieure 1,89m + flèche supérieure 1,88m), bras de 2,25m, avec contrepoids de 1 350kg, lame avant et stabilisateur arrière baissés

Hauteur du point de levage m	Rayon du point de levage								À la portée max.		
	1,5 m		3,0 m		4,0 m		6,0 m		Capacité	Portée	
										m	
6,0 m	kg				*2 010	*2 010			*1 880	*1 880	4,91
4,5 m	kg				*1 920	*1 920	*1 750	1 540	*1 550	1 490	6,10
3,0 m	kg				*2 240	*2 240	*1 770	1 520	*1 470	1 270	6,67
1,5 m	kg				*5 820	4 890	*4 080	3 220	*3 320	2 670	22,32
0,0 m	kg				*3 110	*3 110	*2 680	2 110	*1 760	1 420	6,54
-1,5 m	kg	*3 360	*3 360	*3 400	*3 400	*2 150	2 100		*1 170	*1 170	5,81
-3,0 m	kg								*700	*700	4,04

Flèche articulée (flèche inférieure 1,89m + flèche supérieure 1,88m), bras de 2,25m, avec contrepoids de 1 350kg, lame avant et stabilisateur arrière levés

Hauteur du point de levage m	Rayon du point de levage								À la portée max.		
	1,5 m		3,0 m		4,0 m		6,0 m		Capacité	Portée	
										m	
6,0 m	kg				*2 010	*2 010			*1 880	1 820	4,91
4,5 m	kg				*1 920	*1 920	*1 750	1 320	*1 550	1 270	6,10
3,0 m	kg				*2 240	2 050	*1 770	1 300	*1 470	1 080	6,67
1,5 m	kg				*2 640	1 880	1 720	1 240	1 420	1 020	6,80
0,0 m	kg				*3 110	*3 110	2 540	1 780	1 680	1 200	6,54
-1,5 m	kg	*3 360	*3 360	*3 400	3 210	*2 150	1 770		*1 170	*1 170	5,81
-3,0 m	kg								*700	*700	4,04

- Les capacités de levage sont basées sur la norme ISO 10567.
- La capacité de levage des modèles HX de la Série A ne dépasse pas 75 % de la charge de basculement avec la machine sur un sol ferme et de niveau, ou 87 % de la capacité hydraulique totale.
- Le point de levage est l'axe de montage du pivot du godet sur le bras (sans masse du godet).
- (*) indique une charge limitée par la capacité hydraulique.
- Attention : veuillez observer les réglementations locales et les instructions relatives aux opérations de levage.

HW100A

CAPACITÉ DE LEVAGE

Masse brute maximale sur l'avant Masse brute maximale sur le côté ou à 360°

HW100A

Flèche articulée (flèche inférieure 1,89 m + flèche supérieure 1,88 m), bras de 2,25 m, avec contrepoids de 1350 kg, stabilisateurs avant et arrière baissés

Hauteur du point de levage m	kg	Rayon du point de levage								À la portée max.		
		1,5 m		3,0 m		4,0 m		6,0 m		Capacité	Portée	
										m		
6,0 m	kg					*2 010	*2 010			*1880	*1880	4,91
4,5 m	kg					*1 920	*1 920	*1 750	1 390	*1 550	1 340	6,10
3,0 m	kg					*2 240	2 150	*1 770	1 360	*1 470	1 140	6,67
1,5 m	kg					*2 640	1 980	*1 850	1 310	*1 510	1 080	6,80
0,0 m	kg			*3 110	*3 110	*2 680	1 880	*1 760	1 260	*1 410	1 130	6,54
1,5 m	kg	*3 360	*3 360	*3 400	*3 400	*2 150	1 870			*1 170	*1 170	5,81
-3,0 m	kg									*700	*700	4,04

Flèche articulée (flèche inférieure 1,89 m + flèche supérieure 1,88 m), bras de 2,25 m, avec contrepoids de 1350 kg, stabilisateurs avant et arrière levés

Hauteur du point de levage m	kg	Rayon du point de levage								À la portée max.		
		1,5 m		3,0 m		4,0 m		6,0 m		Capacité	Portée	
										m		
6,0 m	kg					*2 010	*2 010			*1880	1790	4,91
4,5 m	kg					*1 920	*1 920	*1 750	1 290	*1 550	1 250	6,10
3,0 m	kg					*2 240	2 010	*1 770	1 270	*1 470	1 060	6,67
1,5 m	kg					*2 640	1 850	1 760	1 220	1 450	1 000	6,80
0,0 m	kg			*3 110	3 110	2 590	1 740	1 710	1 180	*1 410	1 050	6,54
1,5 m	kg	*3 360	*3 360	*3 400	3 140	*2 150	1 730			*1 170	*1 170	5,81
-3,0 m	kg									*700	*700	4,04

1. Les capacités de levage sont basées sur la norme ISO 10567.

2. La capacité de levage des modèles HX de la Série A ne dépasse pas 75 % de la charge de basculement avec la machine sur un sol ferme et de niveau, ou 87 % de la capacité hydraulique totale.

3. Le point de levage est l'axe de montage du pivot du godet sur le bras (sans masse du godet).

4. (*) indique une charge limitée par la capacité hydraulique.

5. Prudence : veuillez observer les réglementations locales et les instructions relatives aux opérations de levage.

HW100A

FORCE D'EXCAVATION

HW100A FORCE D'EXCAVATION

		mm	Articulée 1890 + 1880
Flèche	Longueur		
Bras	Longueur		2 250
Force d'excavation du godet	SAE	kN	51,6
		kgf	5 262
	ISO	kN	58,6
		kgf	5 976
Force d'arrachement du bras	SAE	kN	35,6
		kgf	3 630
	ISO	kN	36,5
		kgf	3 722

HW100A

ÉQUIPEMENT STANDARD / OPTION

MOTEUR	STD/OPT
Moteur HYUNDAI D34	•

SYSTÈME HYDRAULIQUE	STD/OPT
Système Load Sensing (LUDV) avancé	
Mode de puissance (P, S, E), mode de travail (P, W, T)	•
Gestion hydraulique d'accessoires	•
Ralenti automatique du moteur	•
Arrêt automatique du moteur	•
Vitesse max. 20 km/h	□
Vitesse max. 37,4 km/h	•

CABINE ET INTÉRIEUR

	STD/OPT
Cabine standard ISO	
Essuie-glace de type parallèle	•
Interrupteur marche/arrêt de la radio à distance	•
Radio DAB avec système d'appel Bluetooth et mains-libres	□
Klaxon électrique	•
Cabine en acier toutes saisons avec visibilité à 360°	•
Fenêtres en verre de sécurité	•
Fenêtre avant rabattable coulissante	•
Fenêtre latérale coulissante (G)	•
Porte verrouillable	•
Boîtier de conservation de chaud et froid	•
Compartment de rangement	•
Store de toit de cabine transparent	•
Pare-soleil	•
Serrures de porte et de cabine, une clé	•
Manette coulissante commandée par pilote	•
Système de réglage de la hauteur de la boîte de la console	•
Climatisation automatique	
Climatisation et chauffage	•
Dégivreur	•
Aide au démarrage (réchauffeur de grille d'air) par temps froid	•

	STD/OPT
Surveillance centralisée	
Écran LCD 8"	•
Jauge de température du liquide de refroidissement du moteur	•
Puissance max.	•
Ralenti automatique	•
Avertissement de surcharge avec alarme	•
Contrôle du moteur	•
Jauge de niveau de carburant	•
Jauge de température d'huile hyd.	•

	STD/OPT
Avvertissements	
Indication erreur de communication	•
Batterie faible	•
Horloge	•
Feux pour cabine - LED	•
Siège	
Siège à suspension pneumatique réglable avec chauffage	•
Cabine ROPS (ISO 12117-2)	
ROPS (Structure de protection anti-retournement)	•
FOPS	•
FOG (Protection contre les chutes de matériaux)	□
Protection frontale et supérieure	□

SÉCURITÉ	STD/OPT
Coupe-circuit de batterie	•
Caméra arrière	•
Caméra arrière et de rétroviseur	•
AAVM (Surveillance de la vue panoramique avancée)	□
Deux feux de travail sur la flèche - LED	•
Alarme de déplacement	•
Feu de travail arrière	•
Gyrophare	□
Frein de giration automatique	•
Clapet de sécurité de vérin de bras & flèche	•
Dispositif avertisseur de surcharge	•
Clapet de sécurité sur vérin de godet	□

ACCESSOIRE

	STD/OPT
Flèche	
Flèche articulée (1890 mm + 1880 mm)	•
Bras	
2250 mm	•

AUTRES

	STD/OPT
Pré-filtre à carburant	•
Système d'auto-diagnostic	•
Hi MATE (système télématique)	□
Alternateur (12 V, 140 A)	•
Batteries (12 V, 150 Ah)	•
Pompe de remplissage de carburant	•
Adaptation godet-benne preneuse (valve 3 voies)	□
Kit de tuyauterie simple effet (disjoncteur, etc.)	•
Kit de tuyauterie double effet (benne preneuse, etc.)	•
Kit de tuyauterie accessoire rotatif	□
Ligne hydraulique attache rapide	•
Trousse à outils	•
Régulateur de vitesse	•
Boîte à outils de châssis inférieur - Côté gauche	•

CHÂSSIS DE ROULEMENT

	STD
Attache-grappin avant et lame arrière	•
Lame avant et stabilisateur arrière	□
Stabilisateurs avant et arrière	□
Direction aux 2 roues	•
Direction aux 4 roues	□
Pneus jumelés 8,25-20 14 PR	•
Pneus larges simples 500/45-20	□
Cale de roue	•
Garde-boue avant et arrière	□

• Standard

□ En option

* Les équipements de série et en option peuvent varier. Contactez votre concessionnaire Hyundai pour plus d'informations. La machine peut varier en fonction des normes internationales.

* Les photos peuvent inclure des accessoires et des équipements en option qui ne sont pas disponibles dans votre région.

* Les matériaux et spécifications peuvent être modifiés sans préavis.

HYUNDAI



HD Hyundai Construction Equipment Europe nv, Hyundailaan 4,
3980 Tessenderlo, Belgique. Tél. : (32) 14-56-2200 Fax : (32) 14-59-3405

Les spécifications et les modèles peuvent être modifiés sans préavis.
Les photos des produits HD Hyundai Construction Equipment Europe
peuvent inclure des équipements en option.

PRÊT À CHANGER VOTRE MONDE ?

Contactez votre concessionnaire HD Hyundai.
hyundai-ce.eu/en/dealer-locator